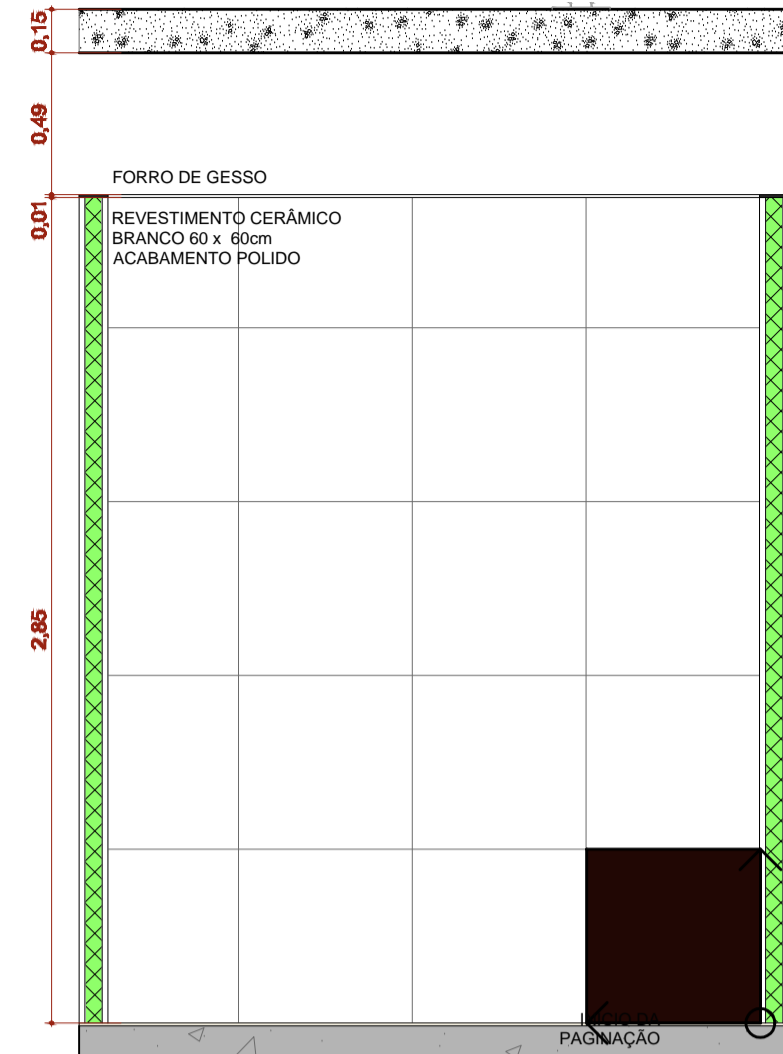


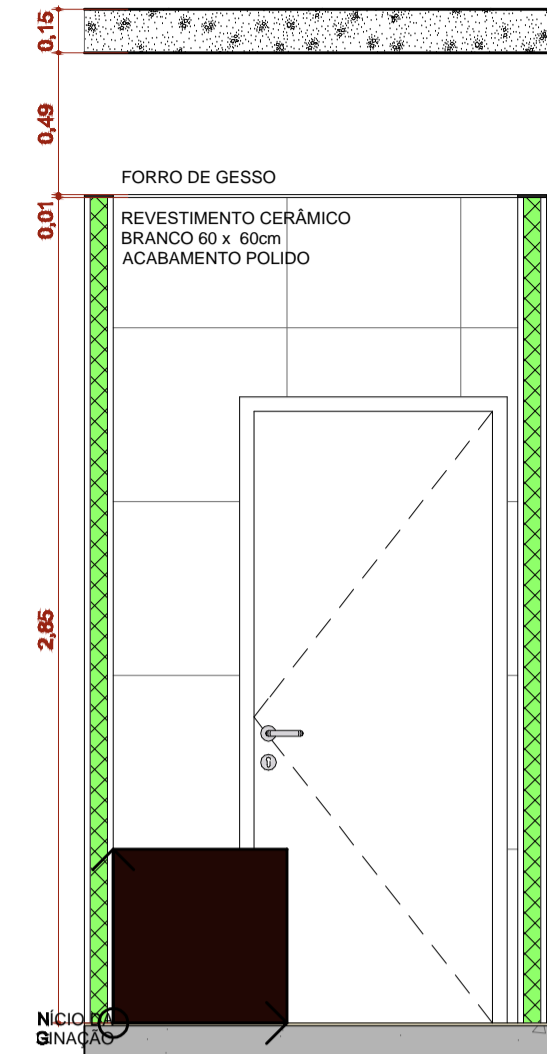
A.M.7 DML

Escala:1:25



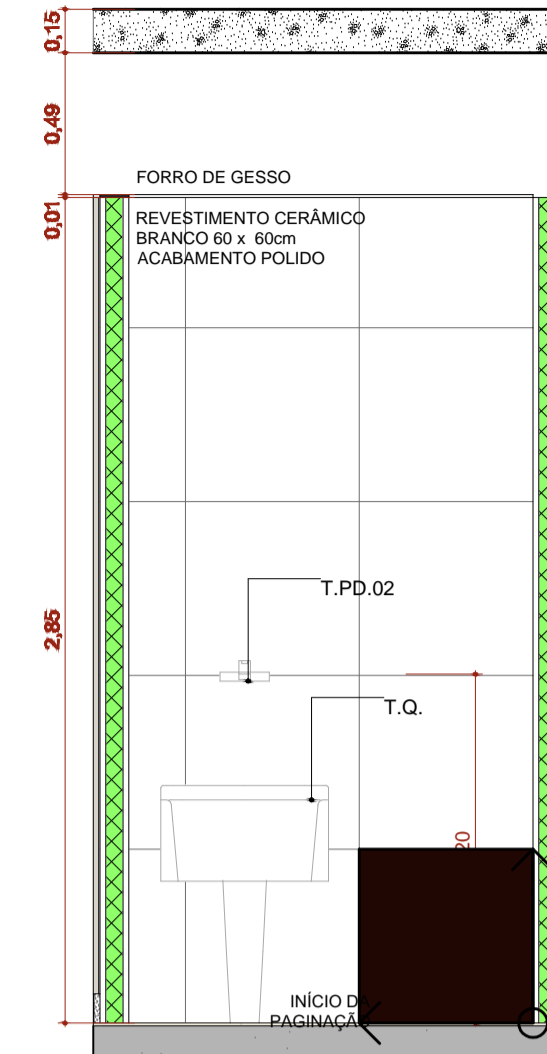
A.M.07 VISTA 1

Escala:1:25



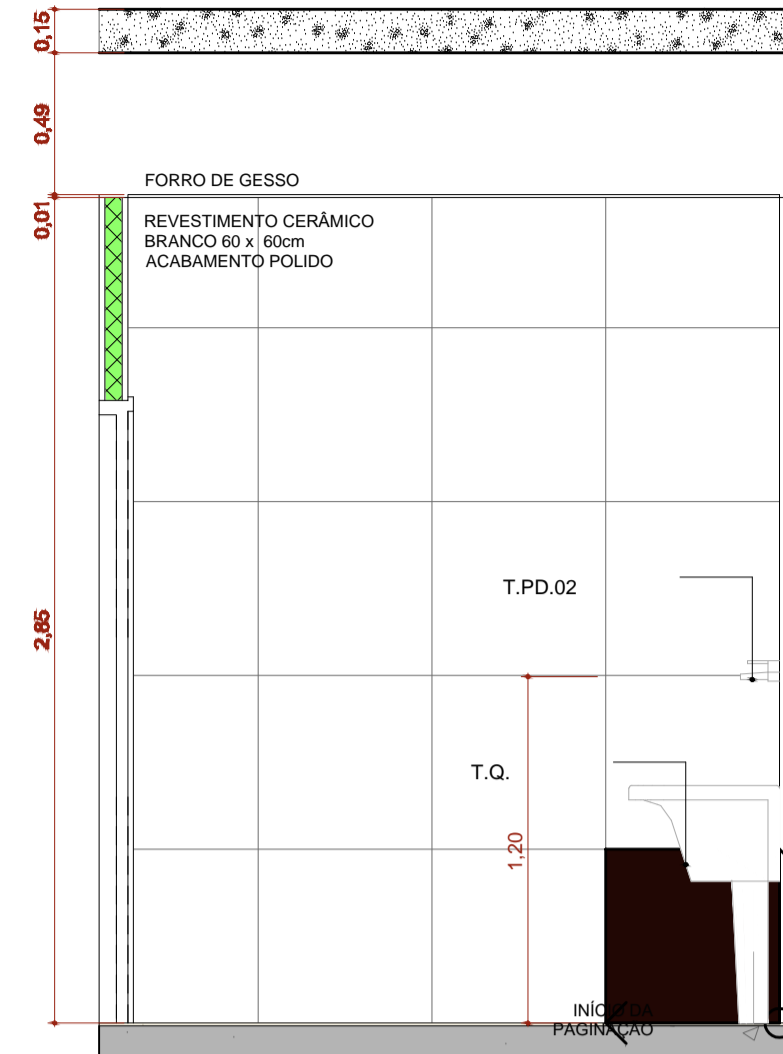
A.M.07 VISTA 2

Escala:1:25



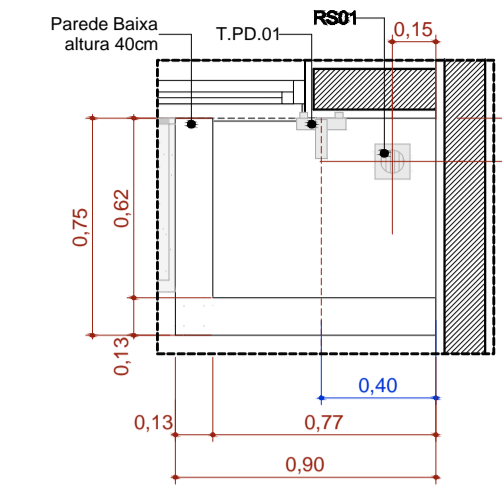
A.M.07 VISTA 3

Escala:1:25



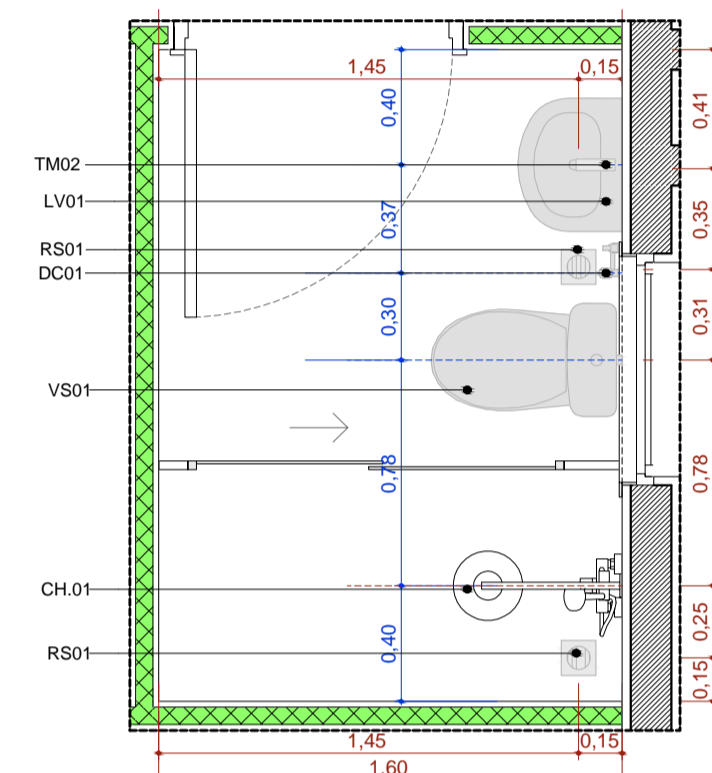
A.M.07 VISTA 4

Escala:1:25



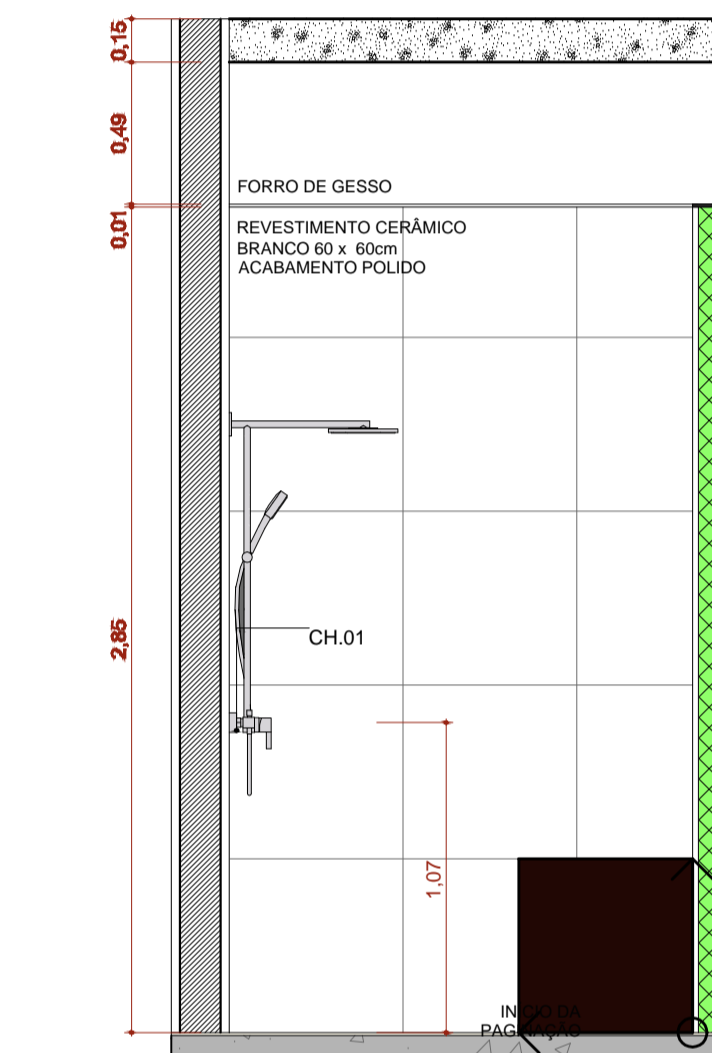
A.M.10 Higienização dos pés

Escala:1:25



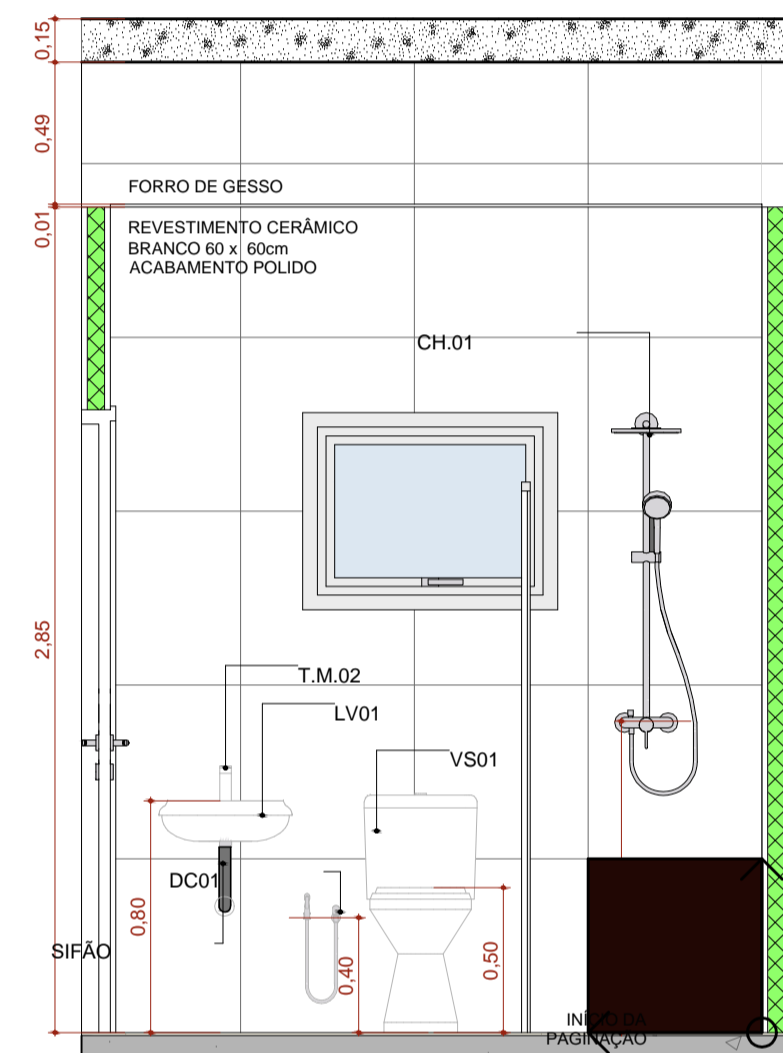
A.M.8 Banh. Func. Masc.

Escala:1:25



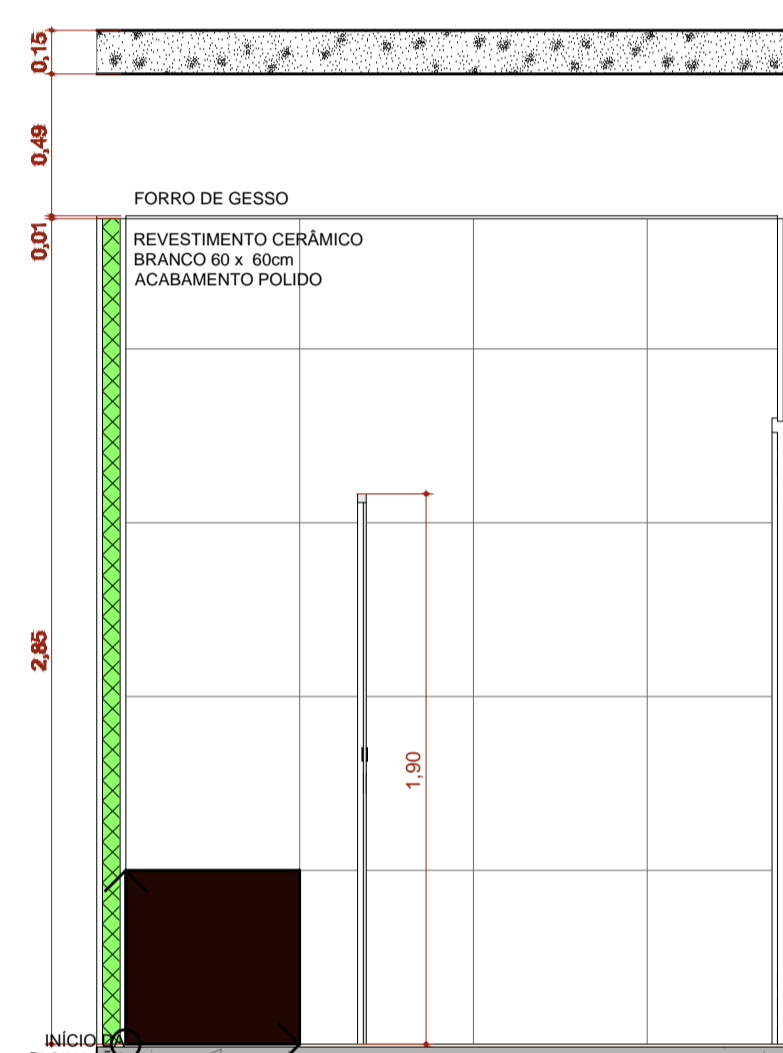
A.M.08 VISTA 1

Escala:1:25



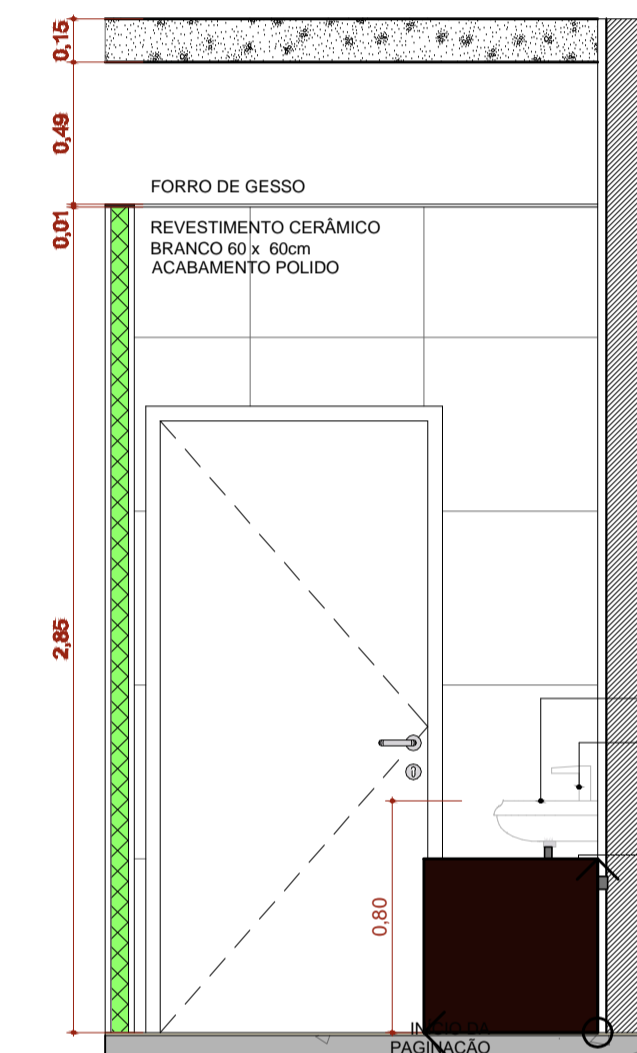
A.M.08 VISTA 2

Escala:1:25



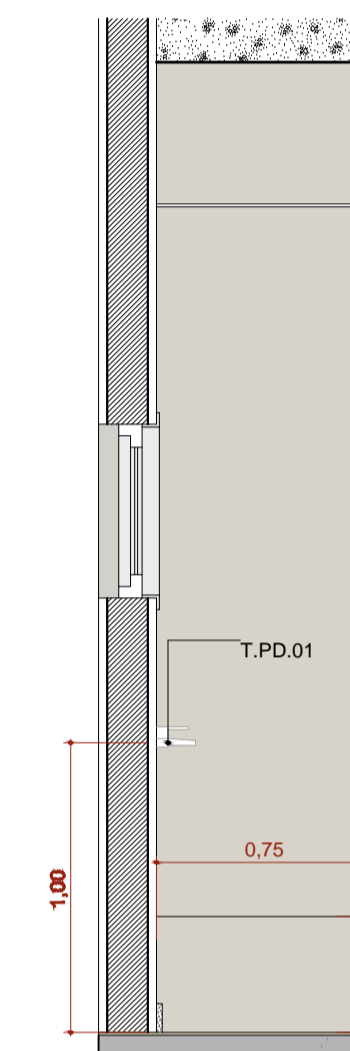
A.M.08 VISTA 3

Escala:1:25



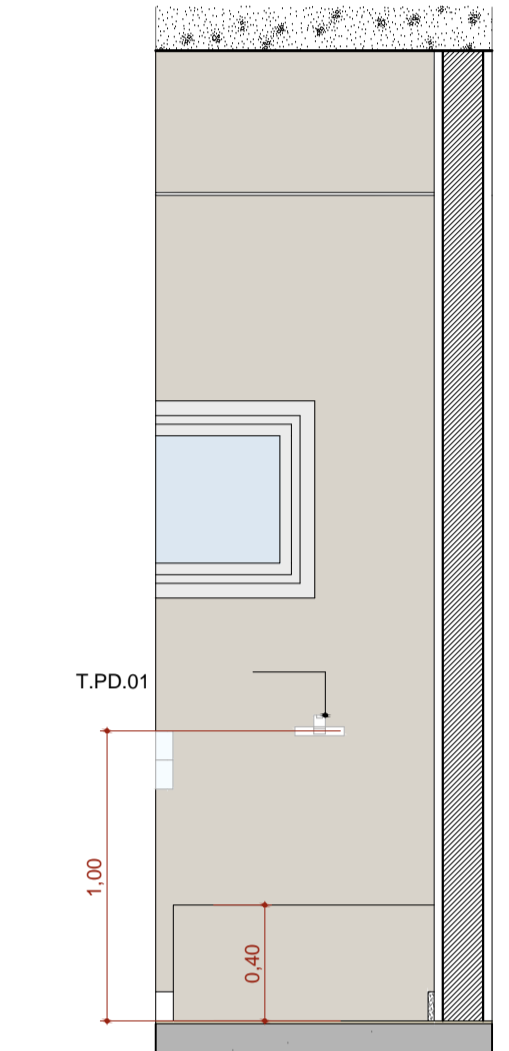
A.M.08 VISTA 4

Escala:1:25



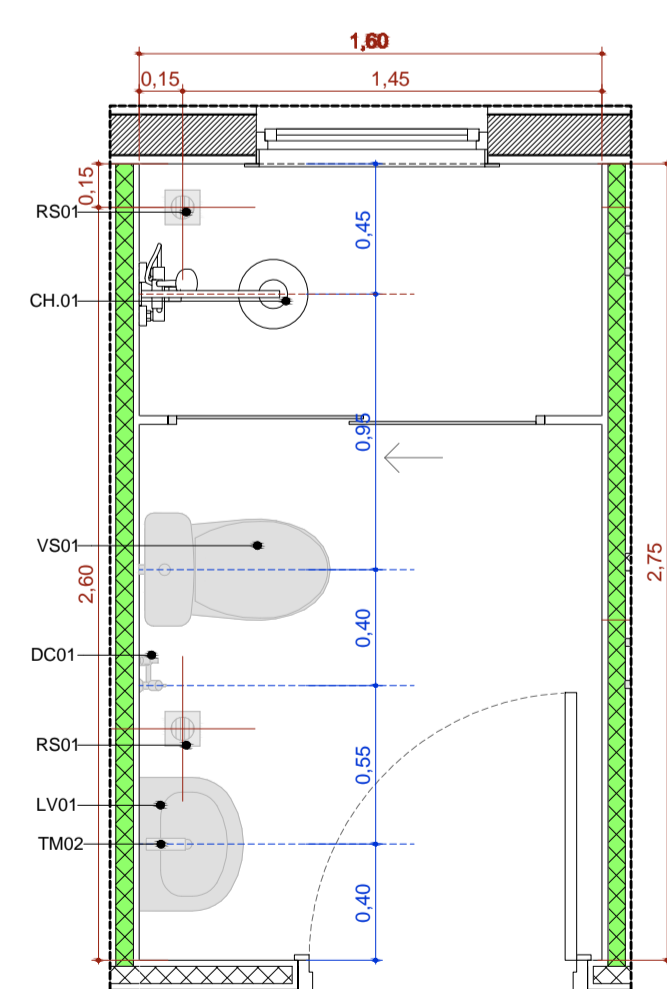
A.M.10 VISTA 1

Escala:1:25



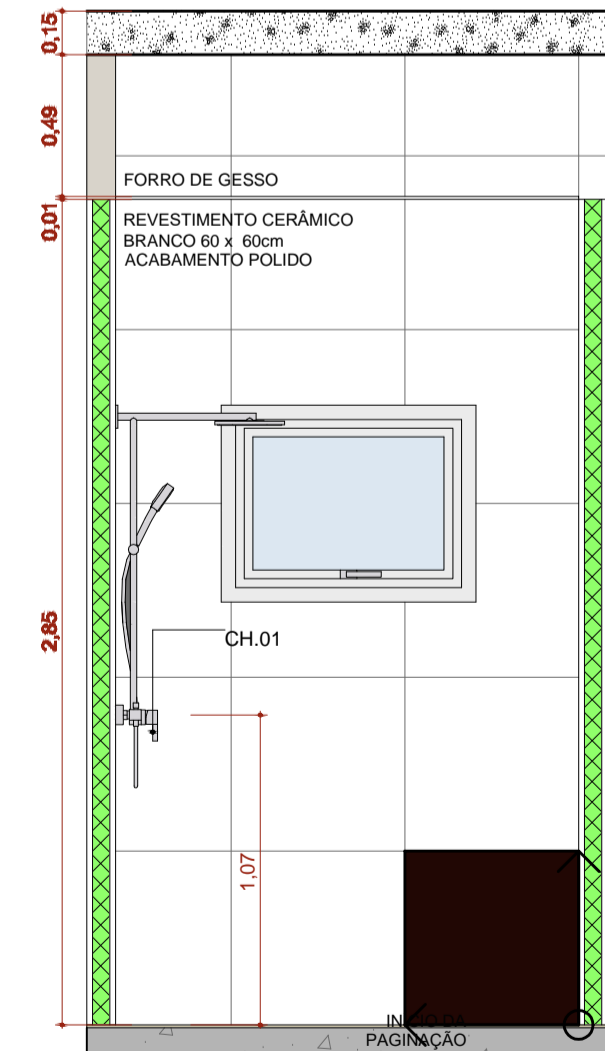
A.M.10 VISTA 2

Escala:1:25



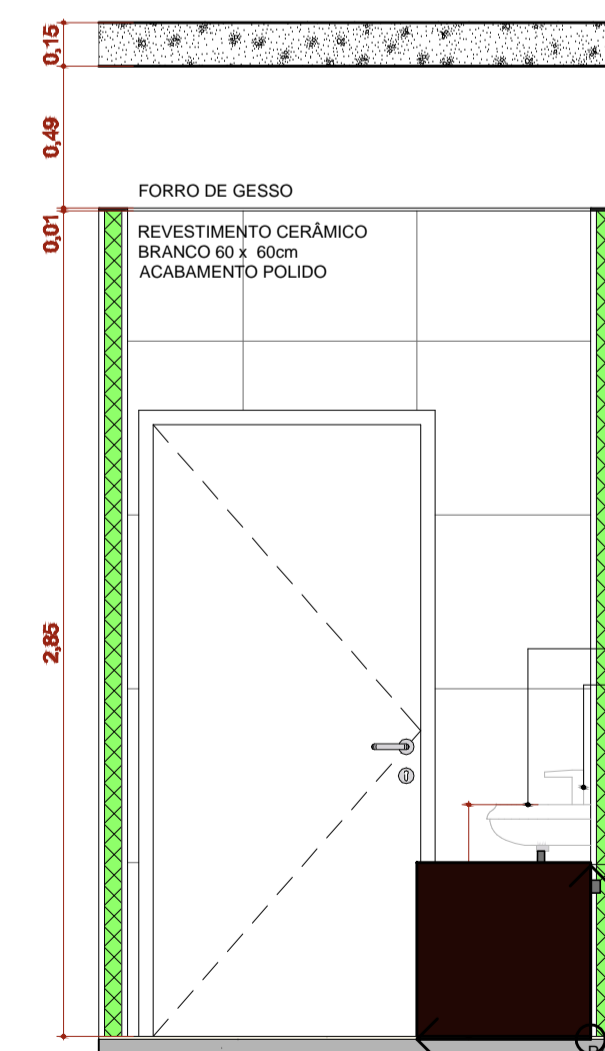
A.M.9 Banh. Func. Fem.

Escala:1:25



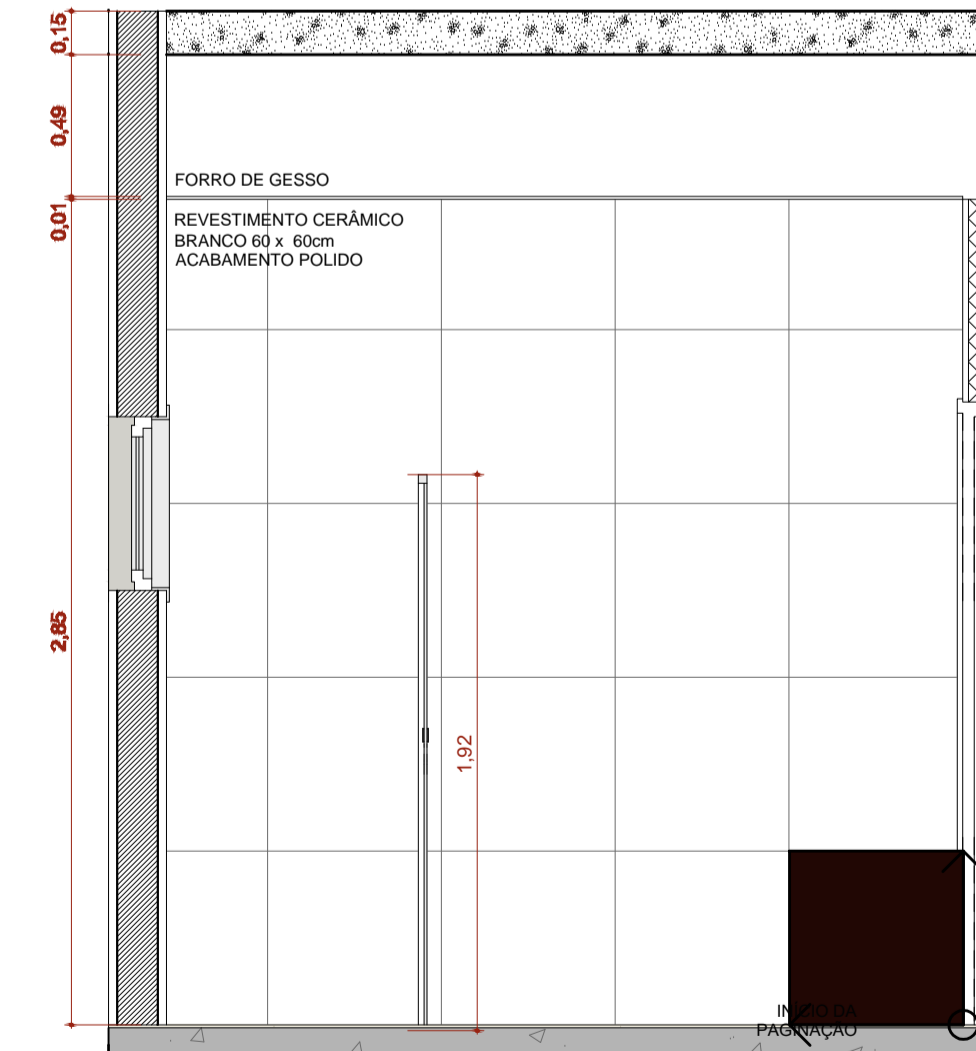
A.M.09 VISTA 1

Escala:1:25



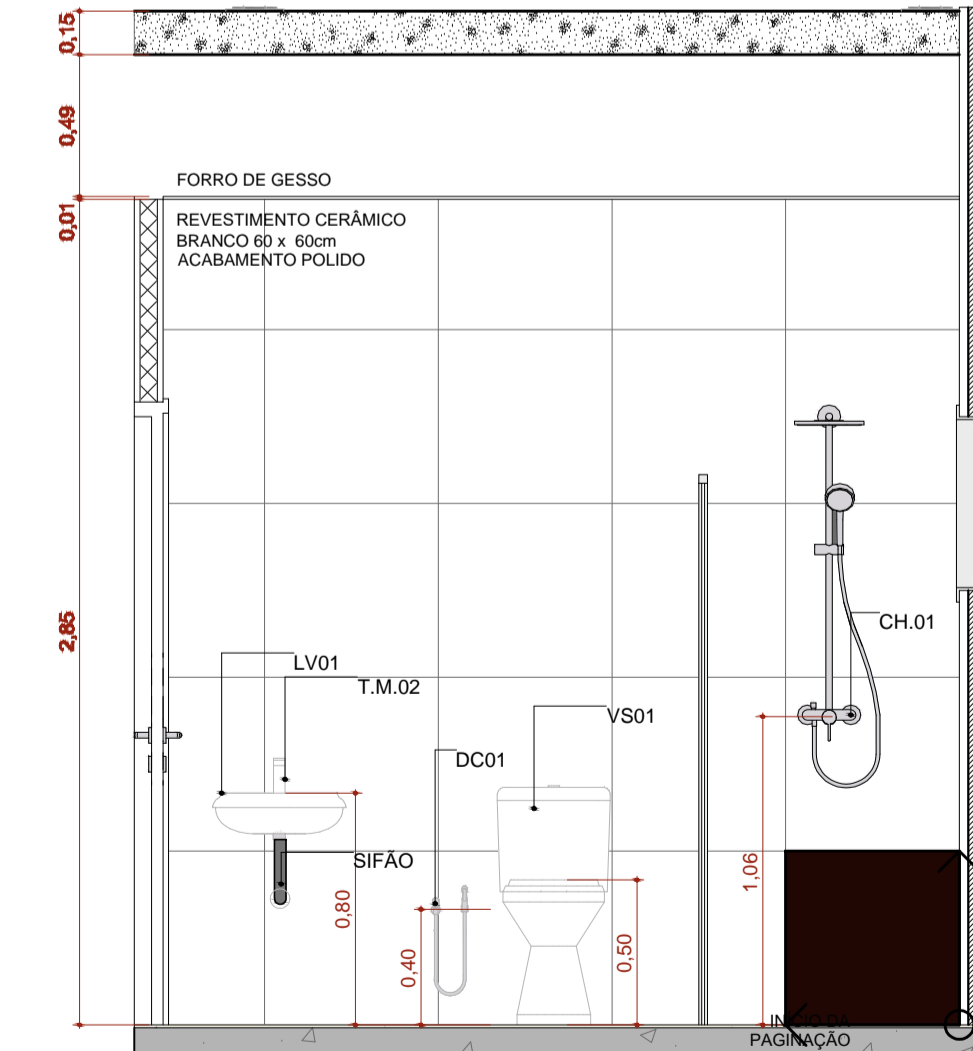
A.M.09 VISTA 2

Escala:1:25



A.M.09 VISTA 3

Escala:1:25



A.M.09 VISTA 4

Escala:1:25

TÍTULO DO PROJETO
UNIDADE BÁSICA DE SAÚDE - PORTE 1

PROPRIETÁRIO
MINISTÉRIO DA SAÚDE
SECRETARIA DE ATENÇÃO PRIMÁRIA À SAÚDE

CNPJ
00.394.544/0108-14

ENDEREÇO
Secretaria de Atenção Primária à Saúde
Esplanada dos Ministérios Bloco G Edifício Sede - Ministério da Saúde
CEP 70.058-900 - Brasília- DF

TÍTULO DA PRANCHA
DETALHAMENTO ÁREAS MOLHADAS 02

DESCRIÇÃO DA ETAPA

PROJETO EXECUTIVO

NOME: PRANCHA - ARQUIVO	REVISÃO	UNIDADE	DATA	ESCALA
MS_UBS1_PE_AQ 12.12_R00	R01	METROS	04/09/2024	INDICADA

DIREITOS AUTORAIS RESERVADOS CONFORME LEGISLAÇÃO NACIONAL E INTERNACIONAL

FOLHA A1
54,10 x 59,40



PREFEITURA MUNICIPAL DE ROSÁRIO DO SUL
ESTADO DO RIO GRANDE DO SUL - BRASIL
SECRETARIA MUNICIPAL DE OBRAS, VIAÇÃO, TRÂNSITO E TRANSPORTE
DEPARTAMENTO DE ENGENHARIA



OBRA: UNIDADE BÁSICA DE SAÚDE - PORTE 1	DATA: FEVEREIRO 2025
ENDEREÇO: RUA CLEMENTE DUARTE S/N	ÁREA TERRENO: 1.400,00 m ²
PROJETO: DETALHAMENTO DE ÁREAS MOLHADAS 02	ÁREA EDIFICAÇÃO: 471,00 m ²
	ESCALA: 1:50
	DESENHO:

RESP. TÉCNICOS:
ENG.º CIVIL THIAGO DIAS RIBEIRO
CREA: RS 221.061
ENG.º CIVIL BRUNO LOPES DE OLIVEIRA
CREA: RS 239.927

PROPRIETÁRIO:
PREFEITURA MUNICIPAL DE ROSÁRIO DO SUL
MARCOS PAULO S. DA LUZ - PREFEITO MUNICIPAL

PRANCHA:
1/1