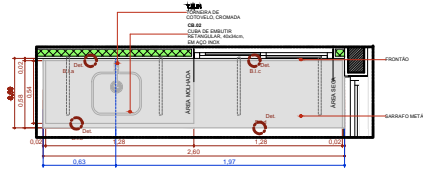
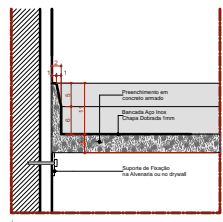


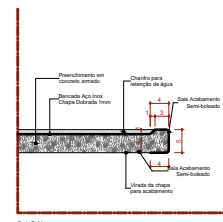
BIC.330de
Escala: 1:20



BIC.260d
Escala: 1:20



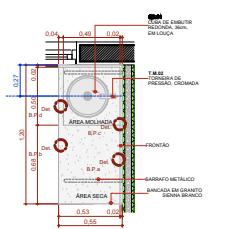
Det. B.1.a
Bancada de Inox
Detalhe Frente - Área Úmida
Escala: 1:5



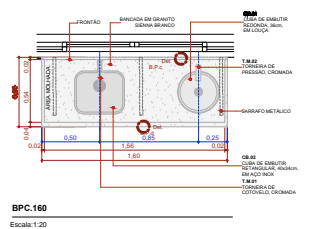
Det. B.1.a
Bancada de Inox
Detalhe Seta - Área Úmida
Escala: 1:5



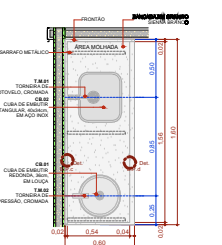
DETALHE B1: REFORÇO EM DRYWALL
Escala: 1:20



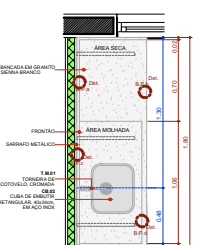
BPC.120e
Escala: 1:20



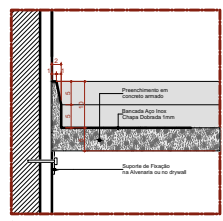
BPC.160
Escala: 1:20



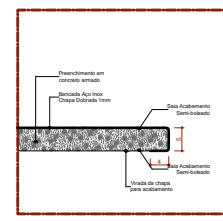
BPC.160d
Escala: 1:20



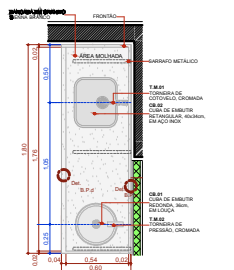
BPC.160d
Escala: 1:20



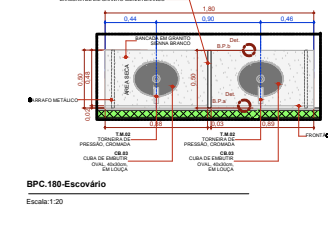
Det. B.1.a
Bancada de Inox
Detalhe Frente - Área Úmida
Escala: 1:5



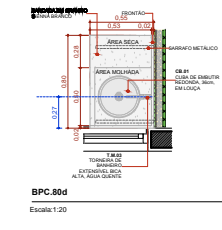
Det. B.1.a
Bancada de Inox
Detalhe Seta - Área Úmida
Escala: 1:5



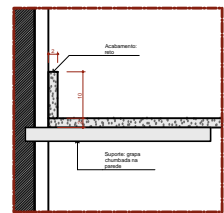
BPC.160e
Escala: 1:20



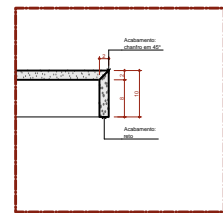
BPC.160-Escavário
Escala: 1:20



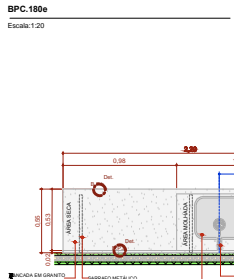
BPC.80d
Escala: 1:20



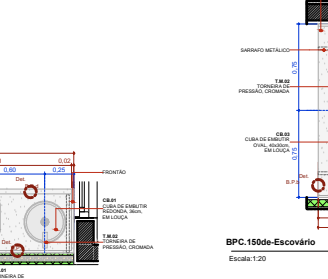
Det. B.P.a
Bancada de Pedra
Detalhe Frente
Escala: 1:5



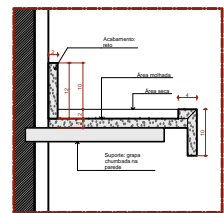
Det. B.P.d
Bancada de Pedra
Detalhe Seta
Escala: 1:5



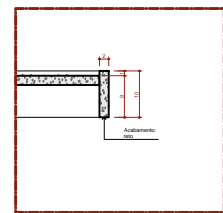
BPC.220e
Escala: 1:20



BPC.150de-Escavário
Escala: 1:20



Det. B.P.a
Bancada de Pedra
Detalhe Frente - Área Úmida
Escala: 1:5



Det. B.P.d
Bancada de Pedra
Detalhe Seta - Área Úmida
Escala: 1:5

23 Quadro de Bancadas			
Cod.	Qtd.	Descrição	Frente
BIC.330de	1	Bancada em L em Inco 3.30 x 1.85m, profundidade 0.02 a 0.75m, sem cuba	Frente, direita e esquerda
BIC.260d	1	Bancada em Inco 2.60x0.80m, com uma cuba retangular em inox	Frente, direita
BPC.120e	1	Bancada em granito 0.80x0.50m, com uma cuba em cerâmica retangular	Frente, esquerda
BPC.160	1	Bancada em granito 1.20x0.50m, com duas cubas retangulares oval	Frente, direita e esquerda
BPC.160d	1	Bancada em granito 1.20x0.50m, com uma cuba em Inco retangular e uma cuba em cerâmica retangular	Frente, direita
BPC.160e	1	Bancada em granito 1.20x0.50m, com uma cuba em Inco	Frente, esquerda
BPC.160a	1	Bancada em granito 1.20x0.50m, com uma cuba em Inco retangular e uma cuba em cerâmica retangular	Frente, Esquerda
BPC.160b	1	Bancada em granito 1.20x0.50m, com duas cubas cerâmicas oval	Sem frontão lateral
BPC.220e	1	Bancada em granito 2.00x0.50m, com uma cuba em Inco retangular e uma cuba em cerâmica retangular	Frente, Esquerda

TÍTULO DO PROJETO:
UNIDADE BÁSICA DE SAÚDE - PORTE 1

PROJETO (TAR):
MINISTÉRIO DA SAÚDE
SECRETARIA DE ATENÇÃO PRIMÁRIA À SAÚDE
(CNP)
00.304.544/008-14

ENDEREÇO:
Secretaria de Atenção Primária à Saúde
Esplanada dos Ministérios Bloco G Edifício Sede - Ministério da Saúde
CEP 70.558-900 - Brasília- DF

TÍTULO DA FASE:
DETALHAMENTO DE BANCADAS

ESPECIFICAÇÃO DA FASE:
PROJETO EXECUTIVO

NOME PROJETO: ARBÓREO
MS_UBS1_PE_AG 10.12_R00

REVISÃO: **R01** | DATA: **04/09/2024** | ESCALA: **INDICADA**

PROFESSOR(AUTORES) RESERVAMOS-NOS CONFORME LEGISLAÇÃO NACIONAL E INTERNACIONAL.

PREFEITURA MUNICIPAL DE ROSÁRIO DO SUL
ESTADO DO RIO GRANDE DO SUL - BRASIL
SECRETARIA MUNICIPAL DE OBRAS, VIAGENS, TRÂNSITO E TRANSPORTE
DEPARTAMENTO DE ENGENHARIA

OBRA: **UNIDADE BÁSICA DE SAÚDE - PORTE 1**

PROFESSOR(A): **RUI ALAN KARDEC S/N**

PROJETO: **DETALHAMENTO DE BANCADAS**

DATA: **FEVEREIRO 2025**

ÁREA TOTAL: **1.400,00 m²**

ÁREA APLICADA: **17,10 m²**

ESCALA: **1:50**

RESP. TÉCNICO:
ENG. CIVIL THIAGO DIAS KUBERSKI
CRM: 66.224/04

PROPRIETÁRIO:
PREFEITURA MUNICIPAL DE ROSÁRIO DO SUL
RUA JOSÉ MARQUES DE OLIVEIRA
CMA - RIO JUBATÓ

PARTE Nº: **1/1**