

PREFEITURA MUNICIPAL
DE ROSÁRIO DO SUL
APROVADO

Rosário do Sul, 11/03/2020

DEPARTAMENTO DE ENGENHARIA
Petronio Pires Facin
Eng. Civil - CREA 107.861
Portaria Nº 0560/2013



PREFEITURA MUNICIPAL DE ROSÁRIO DO SUL

ESTADO DO RIO GRANDE DO SUL – BRASIL

SECRETARIA MUNICIPAL DE OBRAS, VIACÃO, TRÂNSITO E TRANSPORTE
DEPARTAMENTO DE ENGENHARIA



PROJETO:

Revitalização e urbanização da praia das Areias Brancas

PRANCHA:

Reforma do Palco

ENDEREÇO:

Adil Bentes, s/ nº

RESPs. TÉCNICO:

Bruna Fagundes
Arq.ª e Urb.ª Bruna Fagundes

CAU: A155895-1 | PORT. Nº 970/2019

DATA:

NOVEMBRO/ 2019

ÁREA:

140,00 m²

ESCALA:

INDICADA

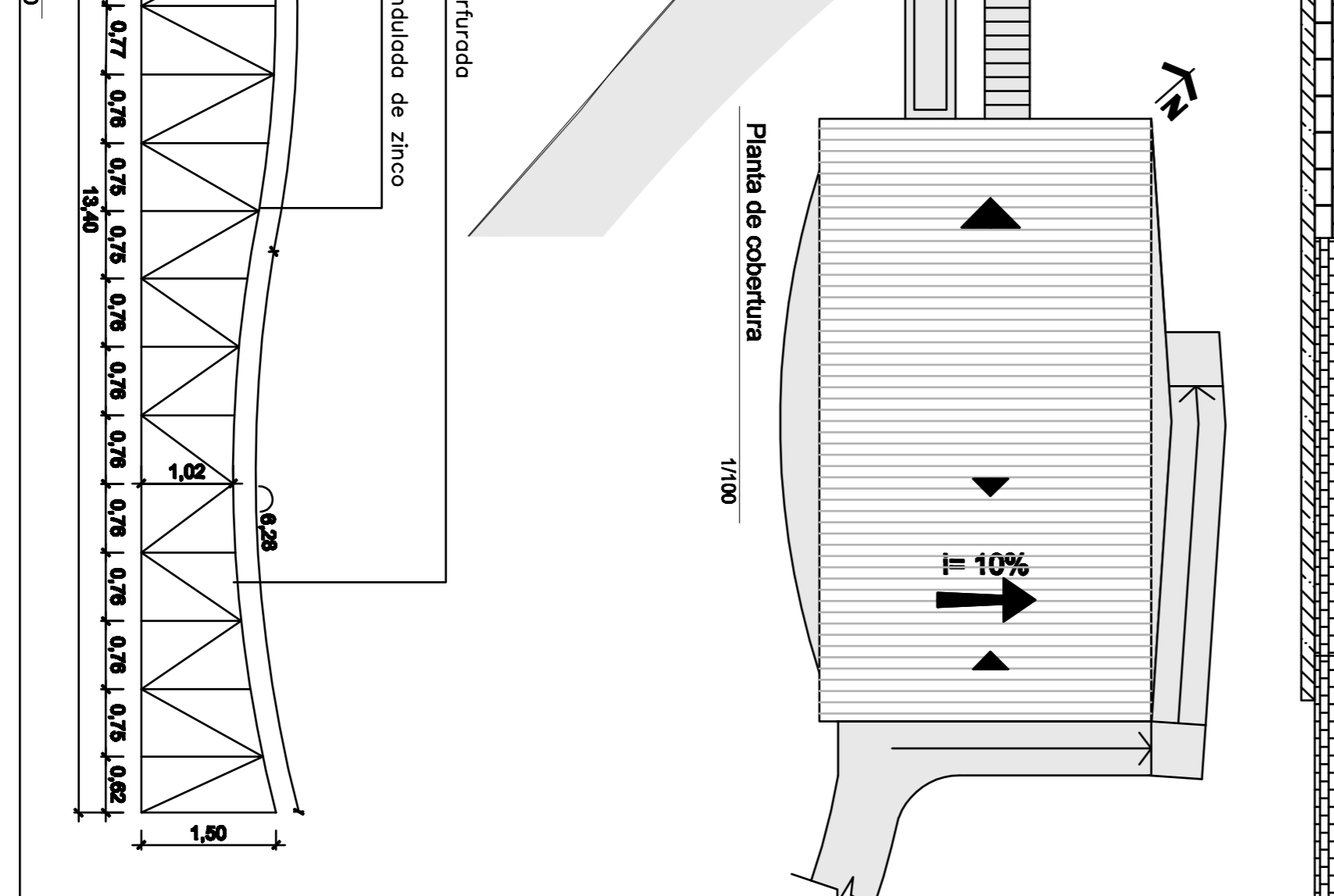
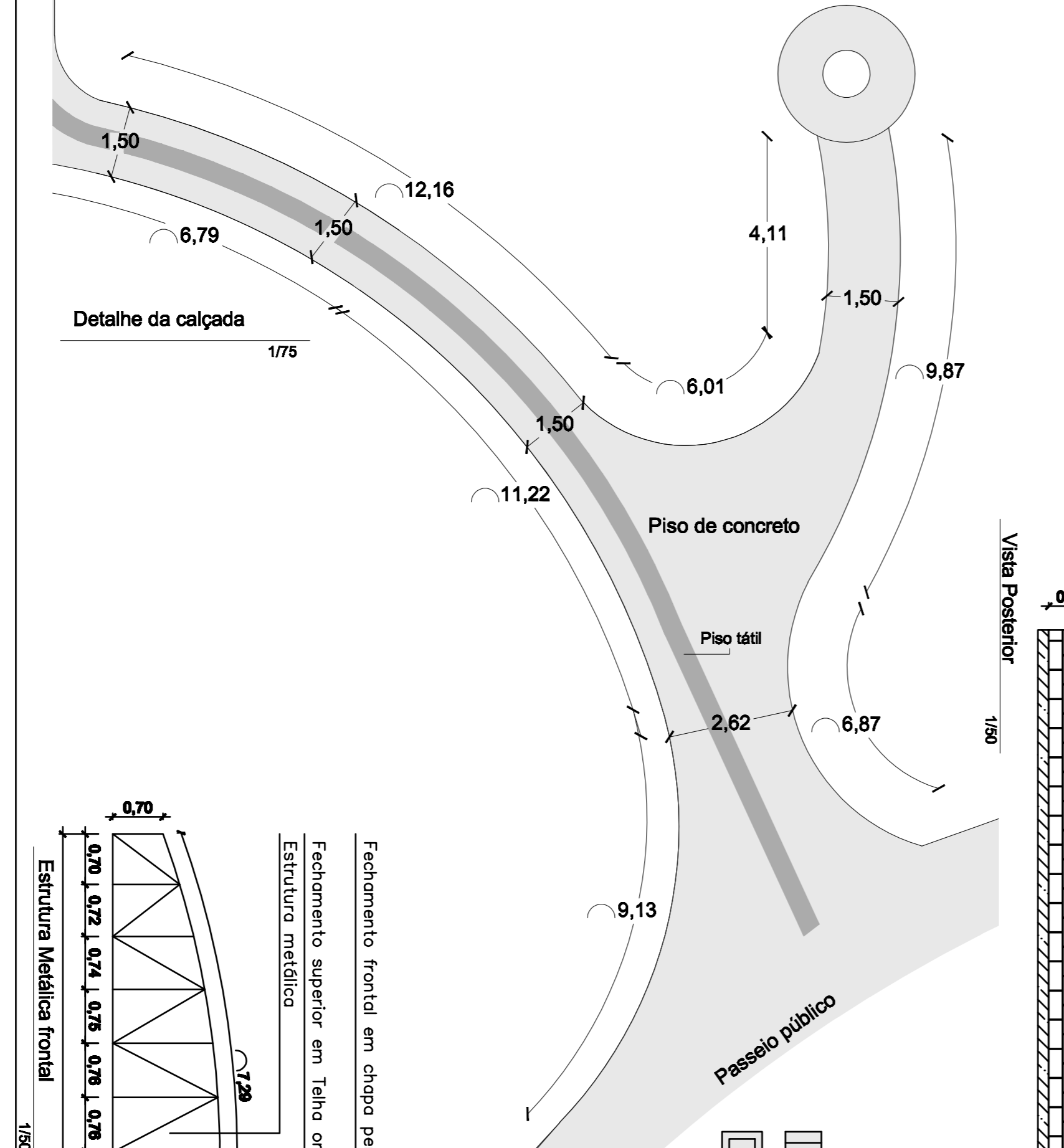
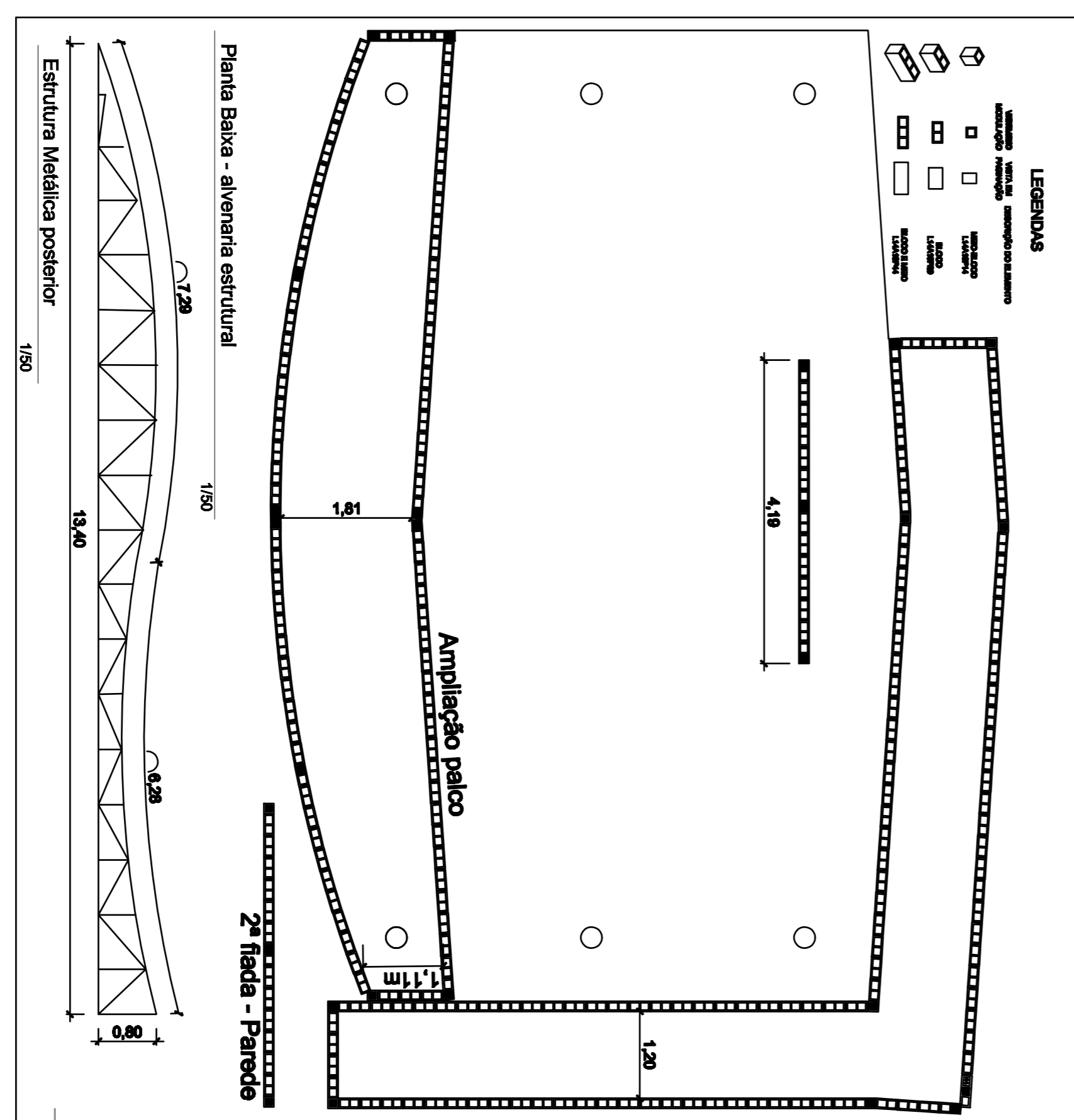
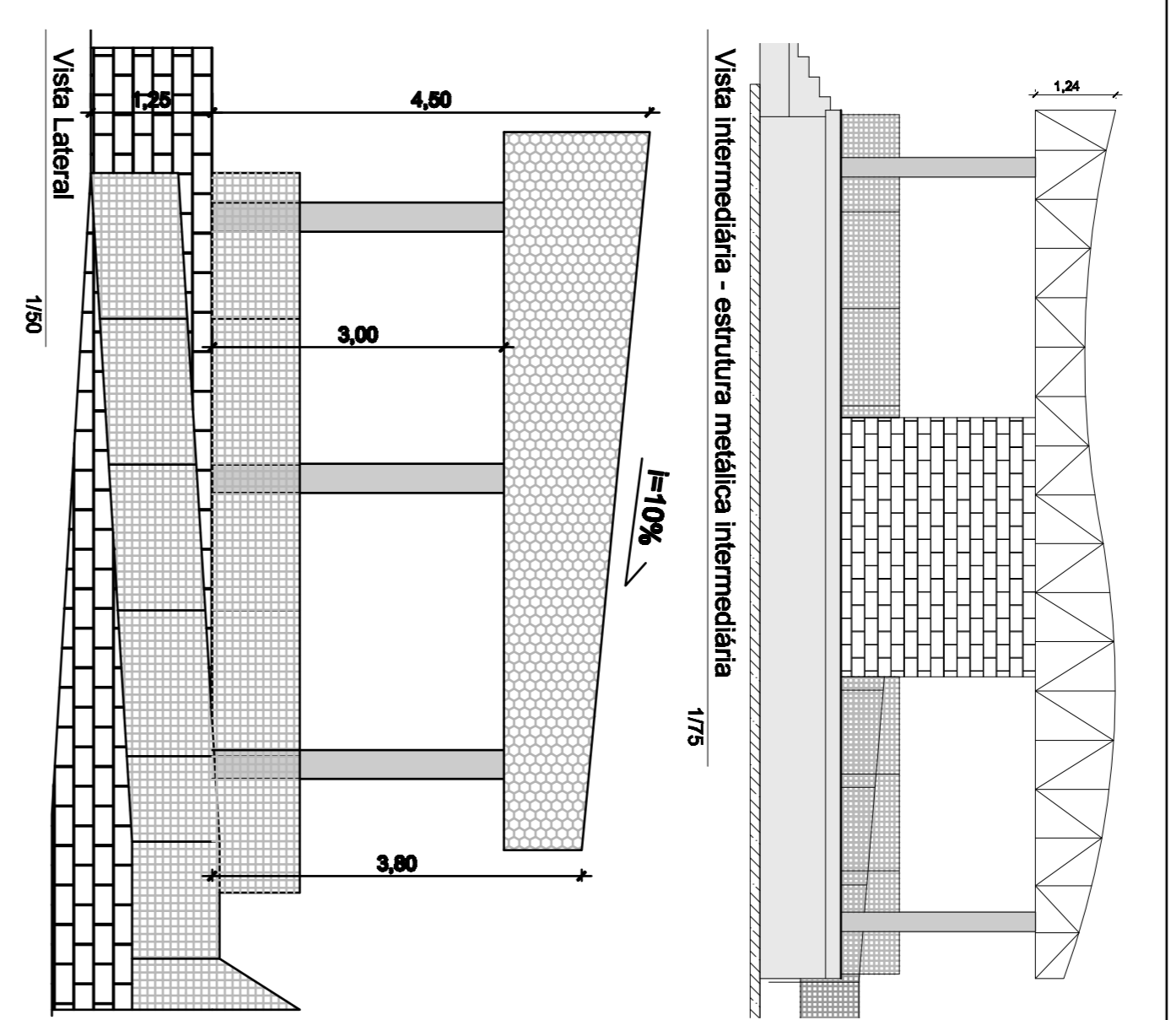
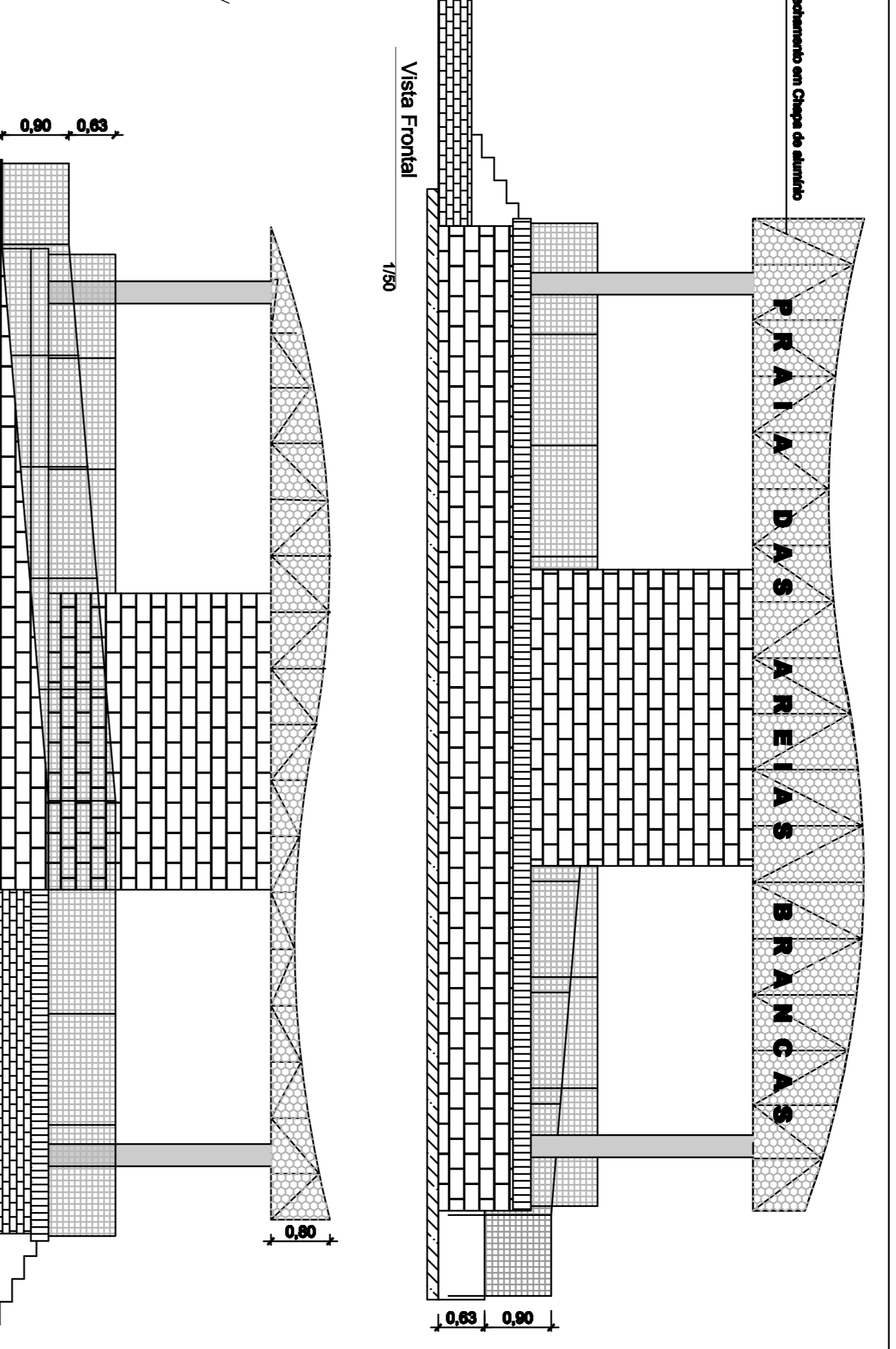
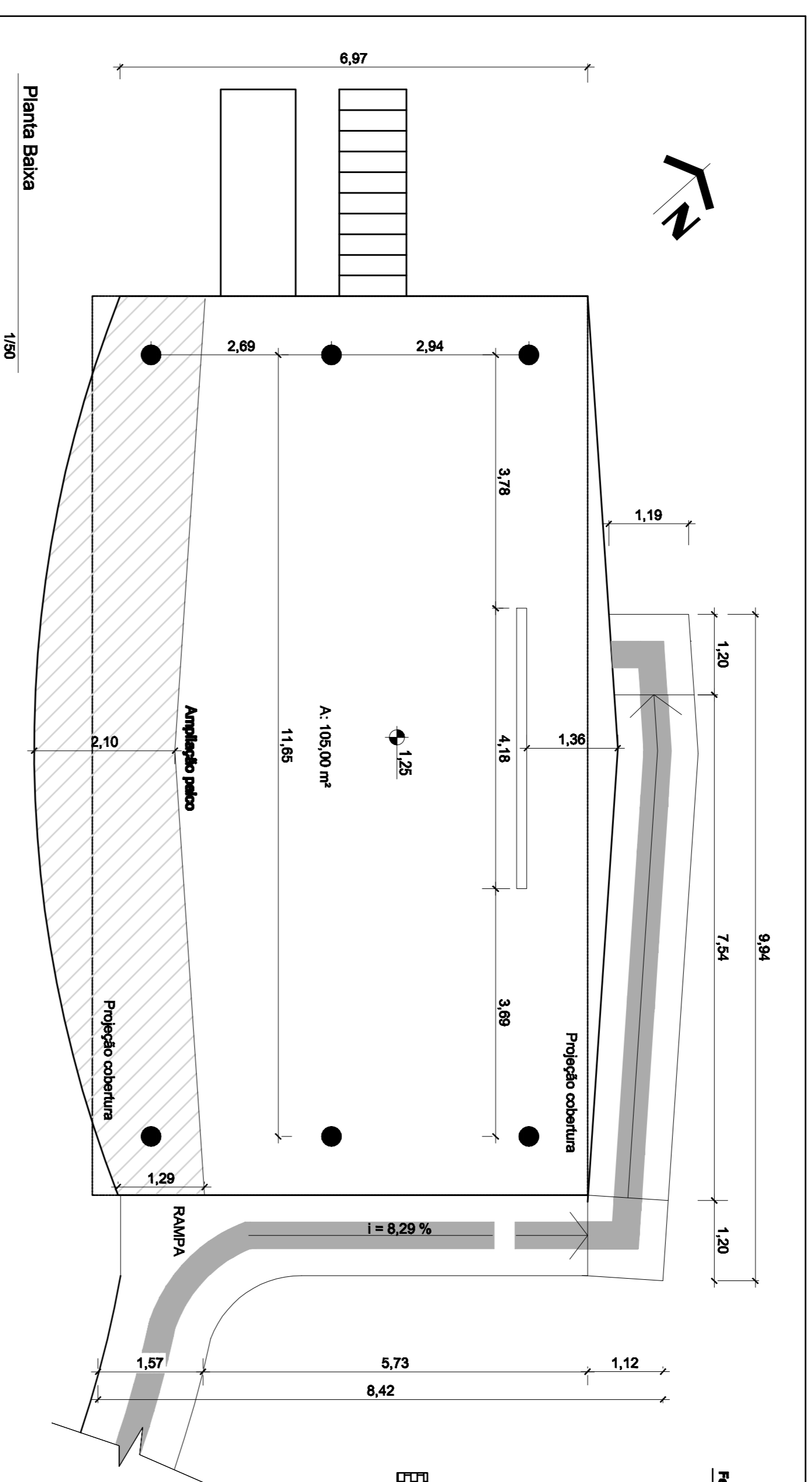
PROPRIETÁRIO:

Zilase Jobim Argemi Rosignollo

ZILASE JOBIM ARGEMI ROSIGNOLLO - PREF. MUNICIPAL
PREFEITURA MUNICIPAL DE ROSÁRIO DO SUL

PRANCHA:

3



- LEGENDAS**
- AMPLIAÇÃO PALCO
 - PROJEÇÃO COBERTURA
 - RAPIVA
 - 2ª FACHADA - PAREDE
 - ESTRUTURA METÁLICA POSTERIOR
 - ESTRUTURA METÁLICA FRONTAL

PREFEITURA MUNICIPAL DE ROSÁRIO DO SUL
 ESTADO DO RIO GRANDE DO SUL - BRASIL
 SECRETARIA MUNICIPAL DE OBRAS, VIACÃO, TRÁNSITO E TRANSPORTE
 DEPARTAMENTO DE ENGENHARIA

PROJETO: Revitalização e urbanização de praça das Avenidas Brancas
PRONUNCIAMENTO: Reforma do Palco
ENCOMENDADO: Adil Benites, Jr. nº
RESP. TÉCNICO: Eng.º e Arquit.º Bruno Rogério
 CRI: A158985-1 / PROJ. Nº 970/2019

DATA: NOVEMBRO 2019
ÁREA: 140,00 m²
ESCALA: INDICADA

PROPOSTAS: 3

ESTRUTURA METÁLICA INTERMEDIÁRIA - 1/75