

PREFEITURA MUNICIPAL
DE ROSÁRIO DO SUL
APROVADO

Rosário do Sul, 18/02/2020

DEPARTAMENTO DE ENGENHARIA
Petronio Pires Facin
Eng. Civil - CREA/RS 157.861
Portaria Nº 0580/2013



PREFEITURA MUNICIPAL DE ROSÁRIO DO SUL
ESTADO DO RIO GRANDE DO SUL – BRASIL
SECRETARIA MUNICIPAL DE OBRAS, VIAÇÃO, TRÂNSITO E TRANSPORTE
DEPARTAMENTO DE ENGENHARIA



PROJETO:

CENTRO DE CONVIVÊNCIAS

PRANCHA:

Situação e localização

ENDEREÇO:

Rua Alfredo Antunes da Silveira - Bairro Laffar Azevedo

RESPONSÁVEL TÉCNICO:

Bruna Fagundes
Arq.^a e Urb.^a Bruna Fagundes | CAU: A155895-1 | PORT. Nº 970/2019

DATA:

Fevereiro/ 2020

ÁREA:

159,82 m²

ESCALA:

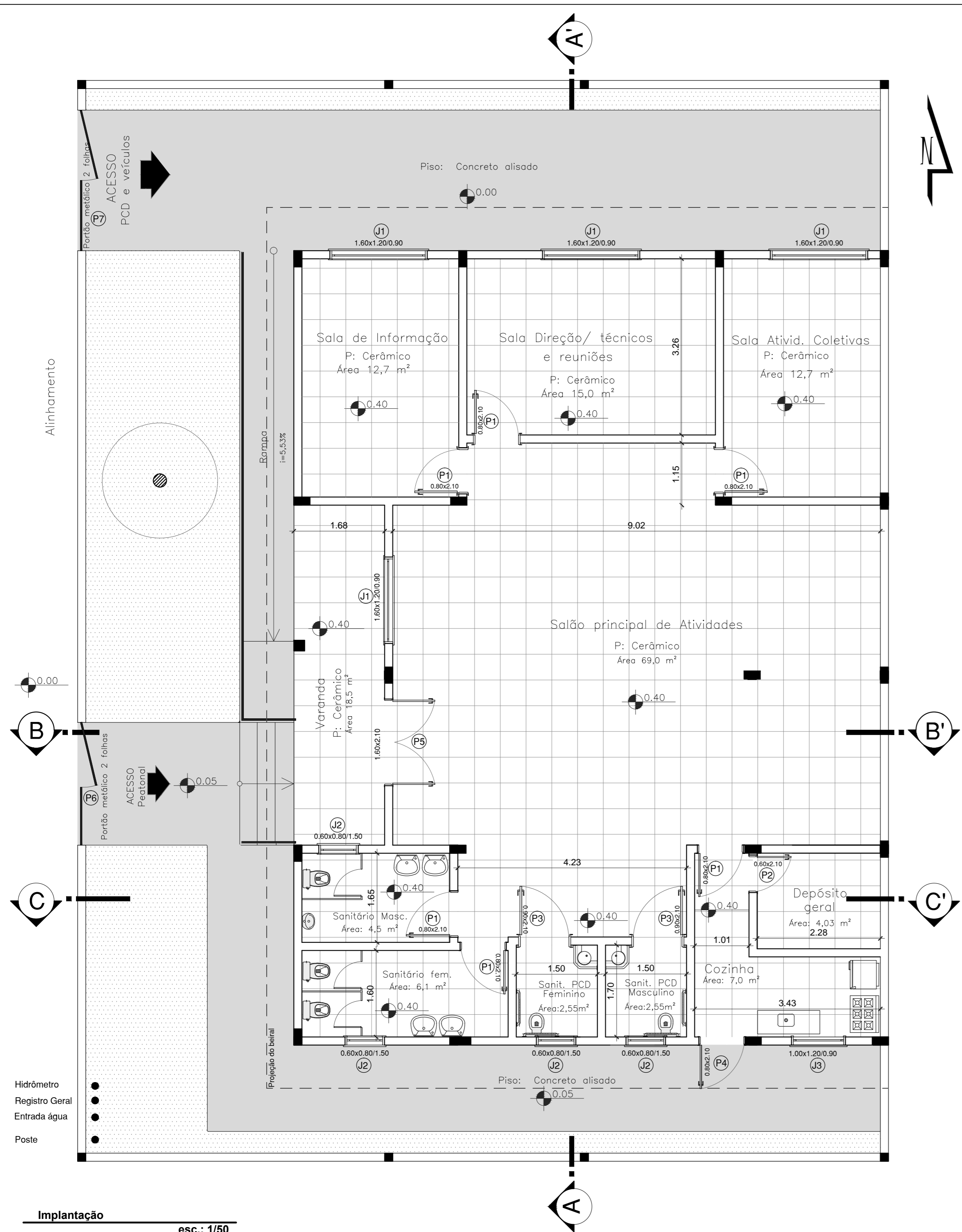
INDICADA

PROPRIETÁRIO:

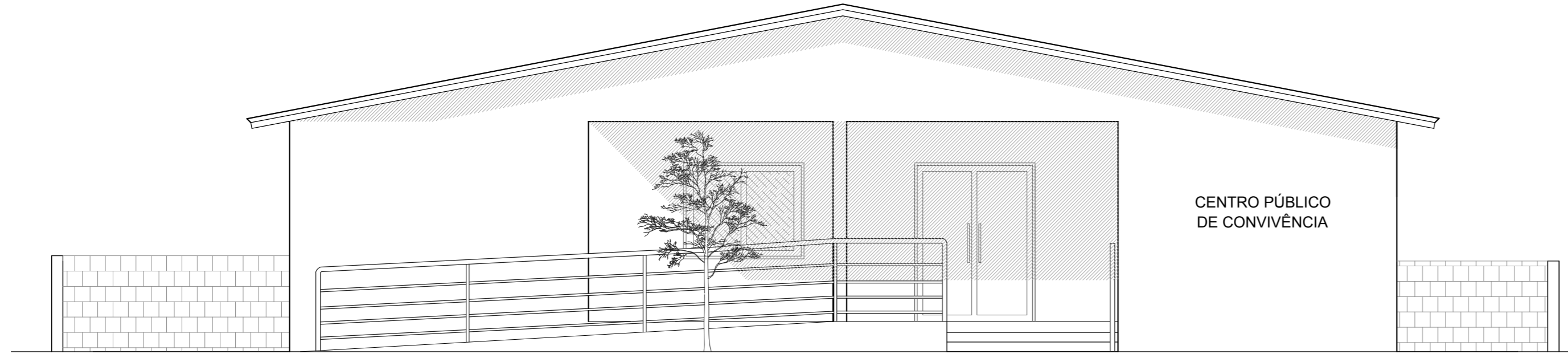
[Assinatura]
PREFEITURA MUNICIPAL DE ROSÁRIO DO SUL
ZILASE JOBIM ARGEMI ROSSIGNOLLO - PREF. MUNICIPAL

PRANCHA:

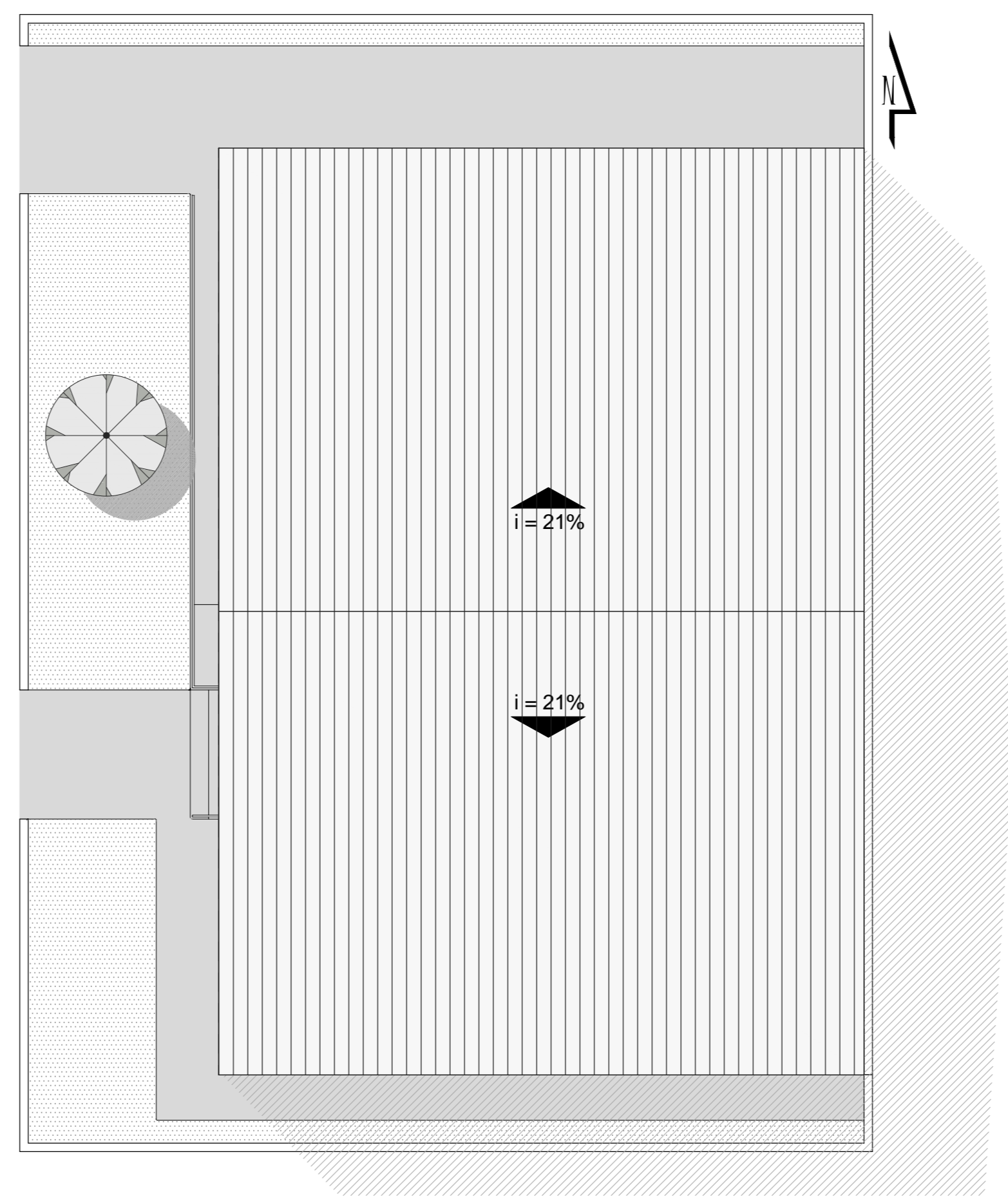
1



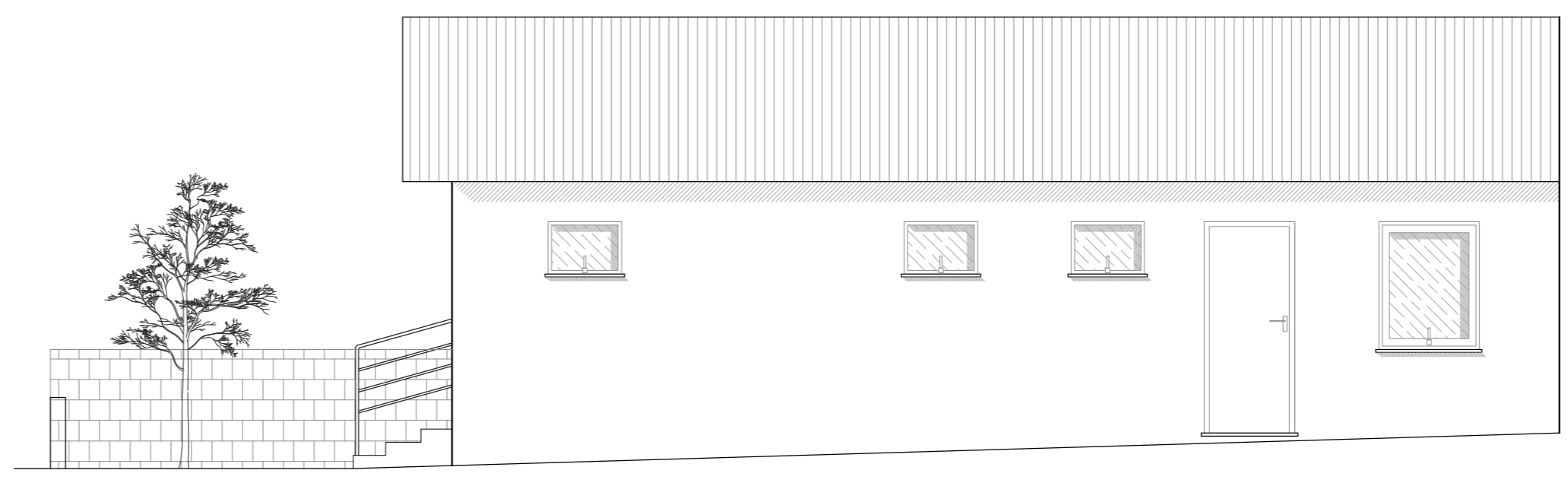
Implantação esc.: 1/50



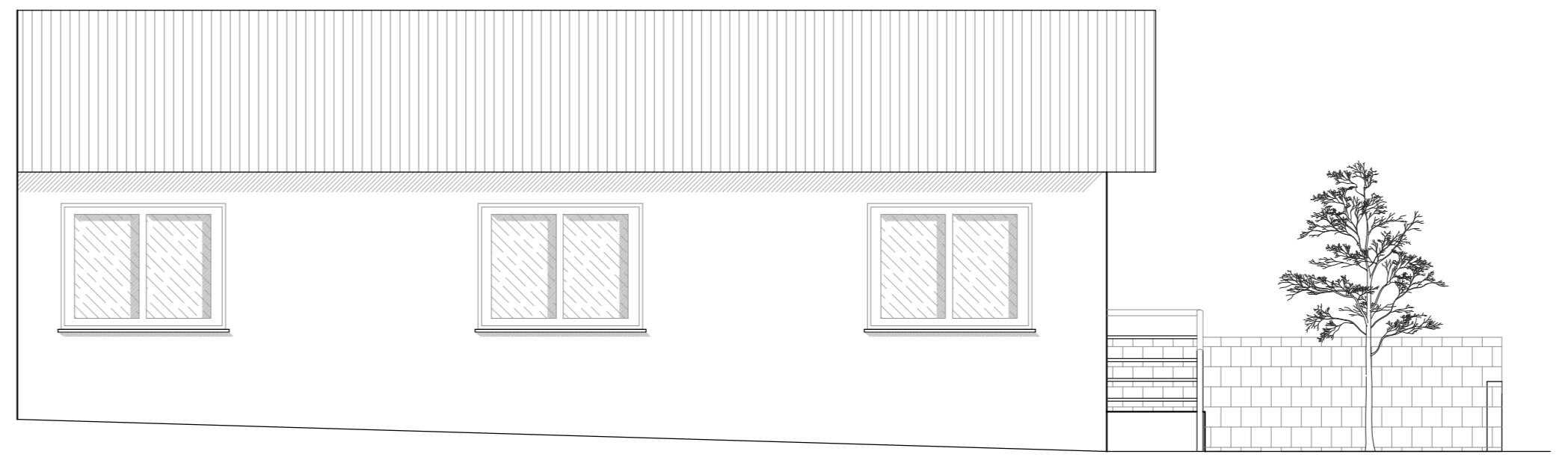
Fachada principal - Oeste esc.: 1/50



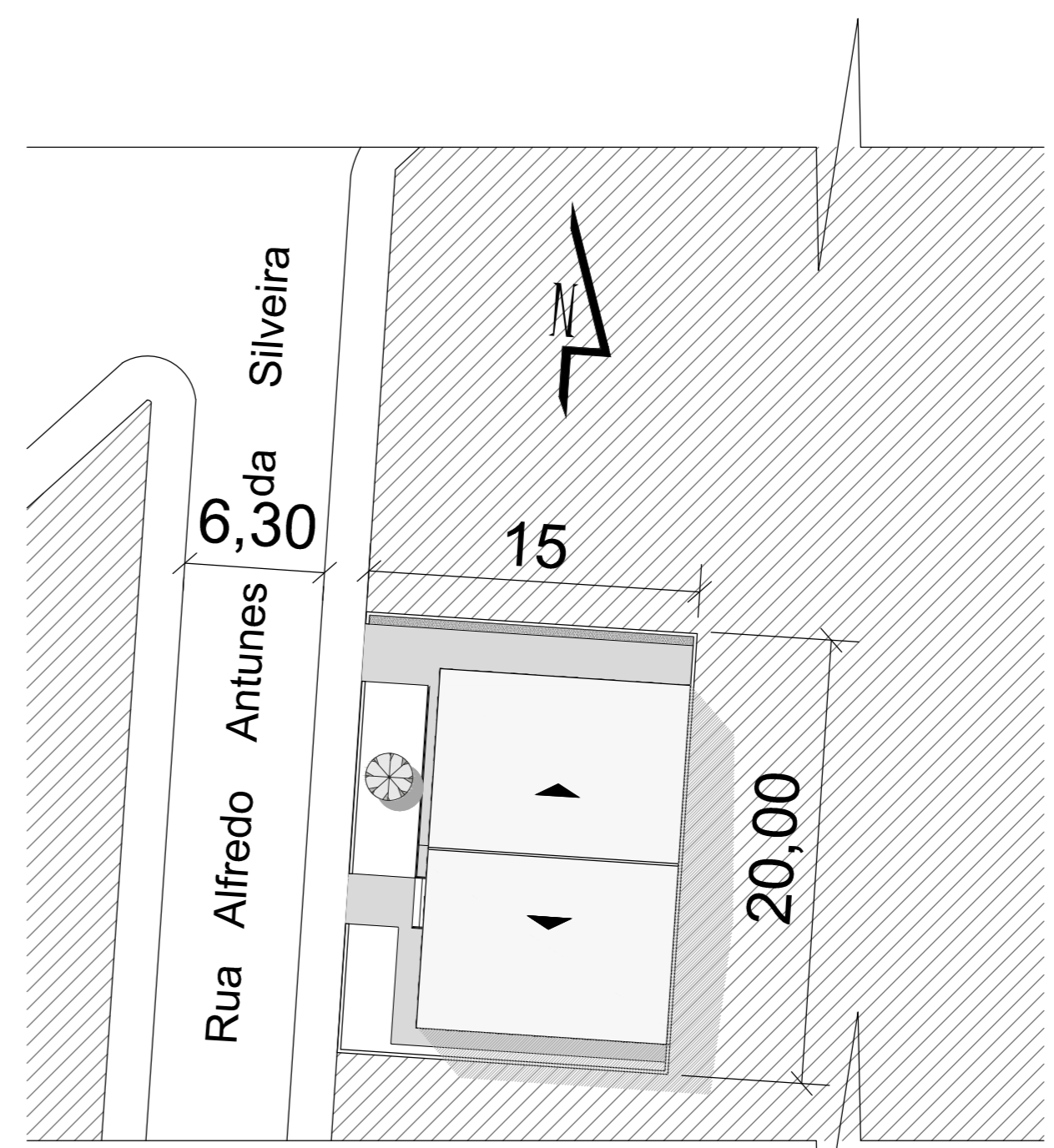
Planta de cobertura esc.: 1/75



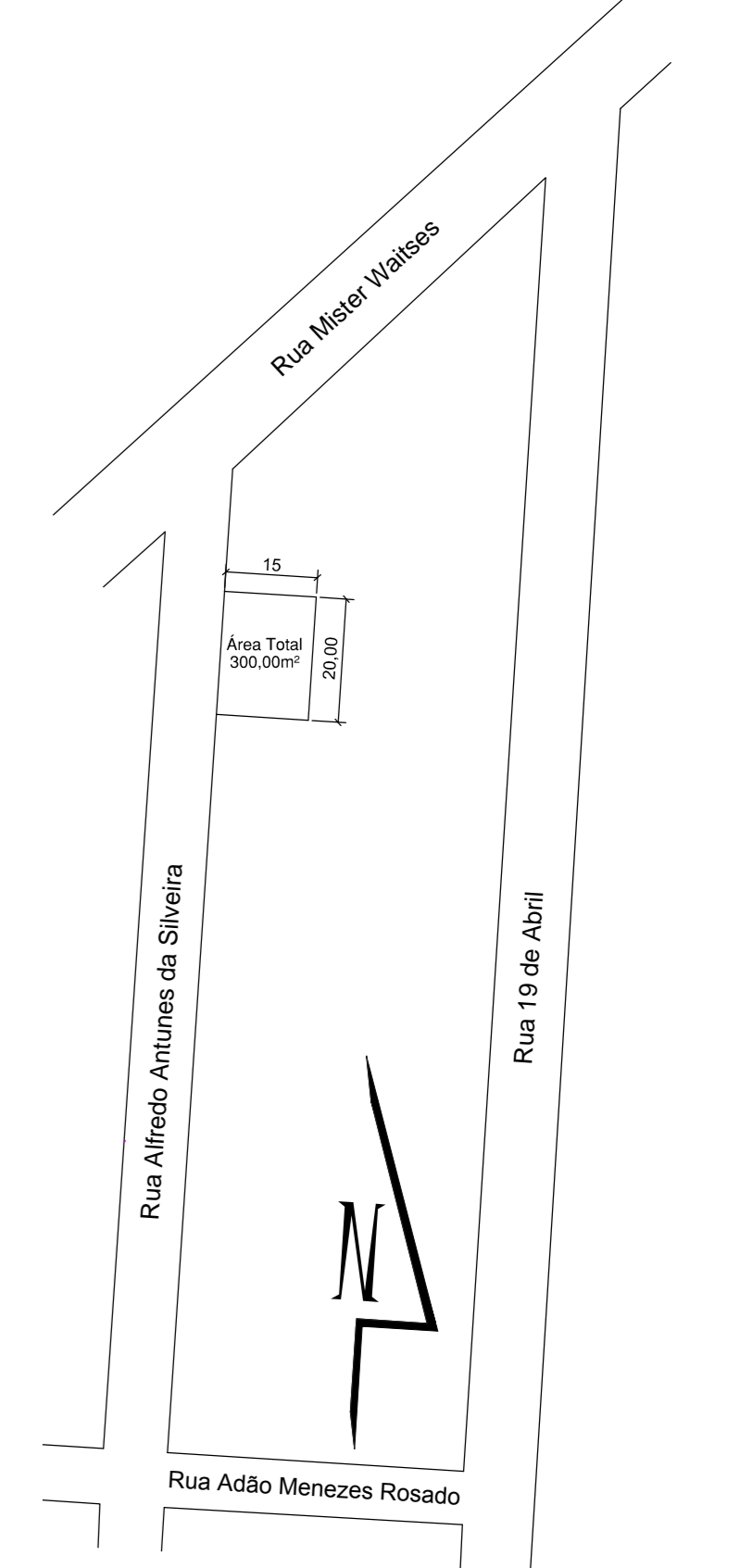
Fachada Sul esc.: 1/50





Fachada Norte esc.: 1/50



Planta de localização esc.: 1/250



Planta de situação 1/1000

 PREFEITURA MUNICIPAL DE ROSÁRIO DO SUL ESTADO DO RIO GRANDE DO SUL - BRASIL SECRETARIA MUNICIPAL DE OBRAS, VIAÇÃO, TRÂNSITO E TRANSPORTE DEPARTAMENTO DE ENGENHARIA		
PROJETO: CENTRO DE CONVIVÊNCIAS	DATA: Fevereiro/ 2020	
PRANCHA: Situação e localização	ÁREA: 159,82 m ²	
ENDEREÇO: Rua Alfredo Antunes da Silveira - Bairro Laffar Azevedo		
RESPONSÁVEL TÉCNICO: Arq. ^º e Urb. ^º Bruna Fagundes CAU: A155895-1 PORT. Nº 970/2019	ESCALA: INDICADA	
PROPRIETÁRIO: PREFEITURA MUNICIPAL DE ROSÁRIO DO SUL ZILASE JOBIM ARGEMI ROSSIGNOLLO - PREF. MUNICIPAL	PRANCHA: 1	