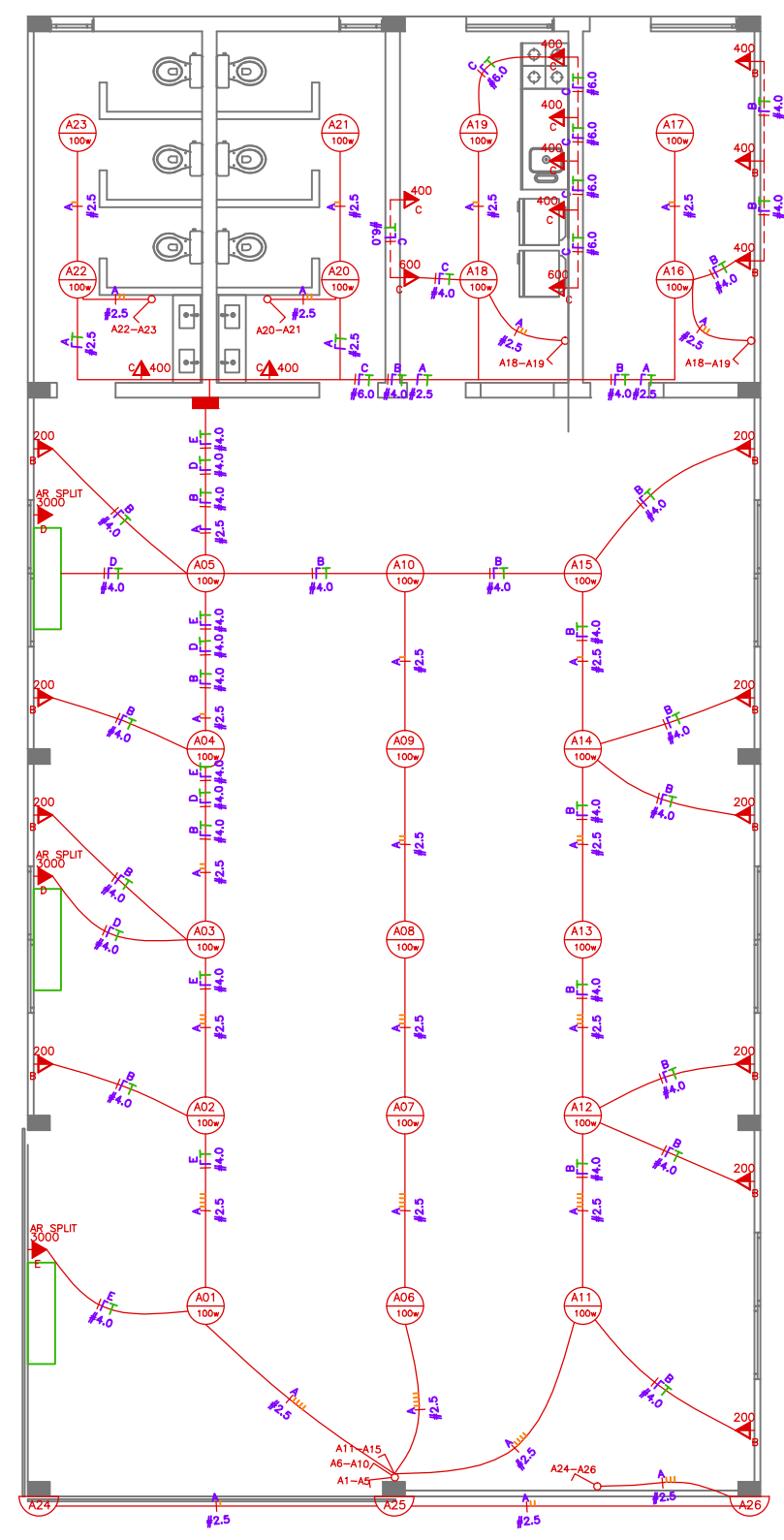


06 ELETRICO ESC. 1/50

07 ELETRICO ESC. 1/50



08 ELETRICO ESC. 1/50

**QUADRO DE CARGAS CD-1**

C.D.	CIRC.	LÂMPADAS							TOMADAS				AR COND 3200W	CHUV 7700W	TOTAL W	DISJ. A	FIO MM2
		18w	24w	100w	200w	400w	600w	1000w	4000w	180v	220v	3P					
01	A	-	-	-	26	-	-	-	-	-	-	-	-	-	2600	15	2,5
02	B	-	-	-	-	10	03	-	-	-	-	-	-	-	3200	20	4,0
03	C	-	-	-	-	-	08	02	-	-	-	-	-	-	4400	25	6,0
04	D	-	-	-	-	-	-	-	-	-	-	-	-	3000	20	4,0	
05	E	-	-	-	-	-	-	-	-	-	-	-	-	7700	35	6,0	
<b>TOTAL</b>															<b>28184</b>	<b>60</b>	<b>16,0</b>

ENTRADA: TRIPÁSCA

**CONVENCOES:**

- quadro de medição - QD
- centro de distribuição
- luminaria LED no teto
- arandela a 2,20m do piso
- tomada universal 2P - baixa h=40cm
- tomada universal 2P - media h=110cm
- tomada universal 2P - alta h=240cm
- tomada universal/computador - 3P
- tomada universal 220v - 3P

**CONVENCOES:**

- interruptor simples
- interruptor duplo
- interruptor triplo
- interruptor paralelo
- dois interruptores paralelos
- interruptor simples mais paralelo
- tubulacao de 1" pelo teto
- tubulacao de 1" pela parede
- tubulacao de 1" pelo piso
- Canaleta Led Slim
- Neutro , fase, retorno , terra
- Entrada de TV
- Entrada de Telefone
- Entrada de Internet

**PREFEITURA MUNICIPAL DE ROSÁRIO DO SUL**  
 ESTADO DO RIO GRANDE DO SUL – BRASIL  
 SECRETARIA MUNICIPAL DE OBRAS, VIAÇÃO, TRÂNSITO E TRANSPORTE  
 DEPARTAMENTO DE ENGENHARIA

<b>PROJETO:</b> ESCOLA DE SAMBA EMBAIXADORES DO RITMO <b>ENDEREÇO:</b> RUA DOS ANDRADAS <b>RESP. TÉCNICO:</b>  ARQUITETO E URBANISTA MORAD S. ZAHNAN CAU: A 46835-5- PORT. Nº 1027/2021	<b>DATA:</b> FEVEREIRO/ 2024 <b>ÁREA:</b> 202,00 m <sup>2</sup> <b>QUADRA:</b> <b>LOTE:</b>  <b>ESCALA:</b> 1:100 <b>DESENHO:</b>
<b>PROPRIETÁRIO:</b>  PREFEITURA MUNICIPAL DE ROSÁRIO DO SUL VILMAR OLIVEIRA - PREF. MUNICIPAL	PRANCHA:  <h1 style="font-size: 2em;">02/03</h1>