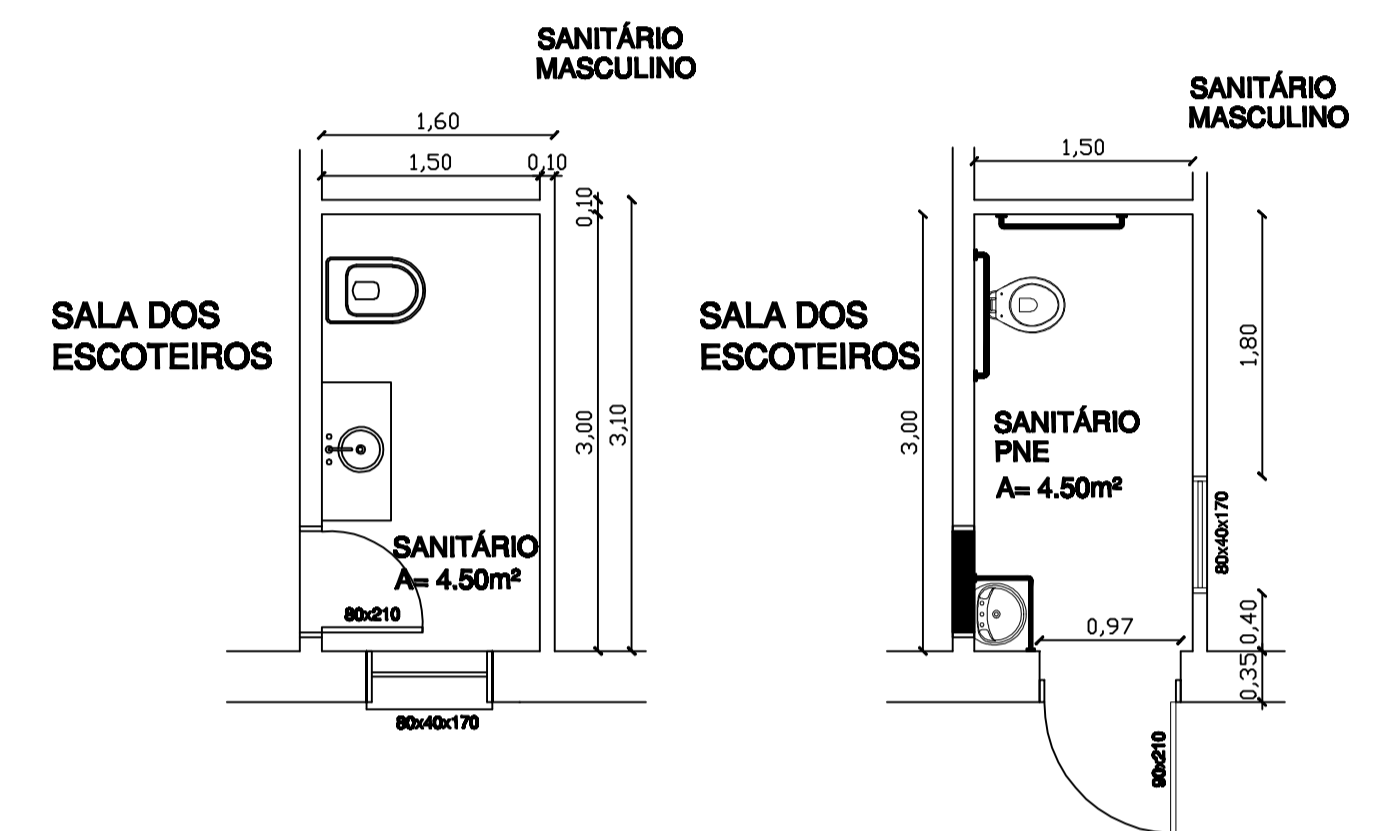
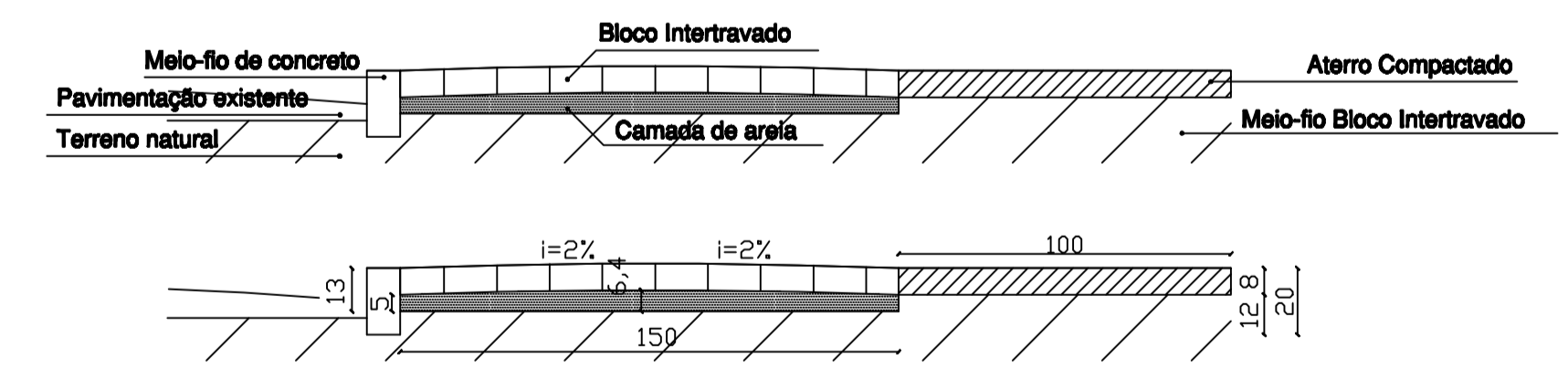


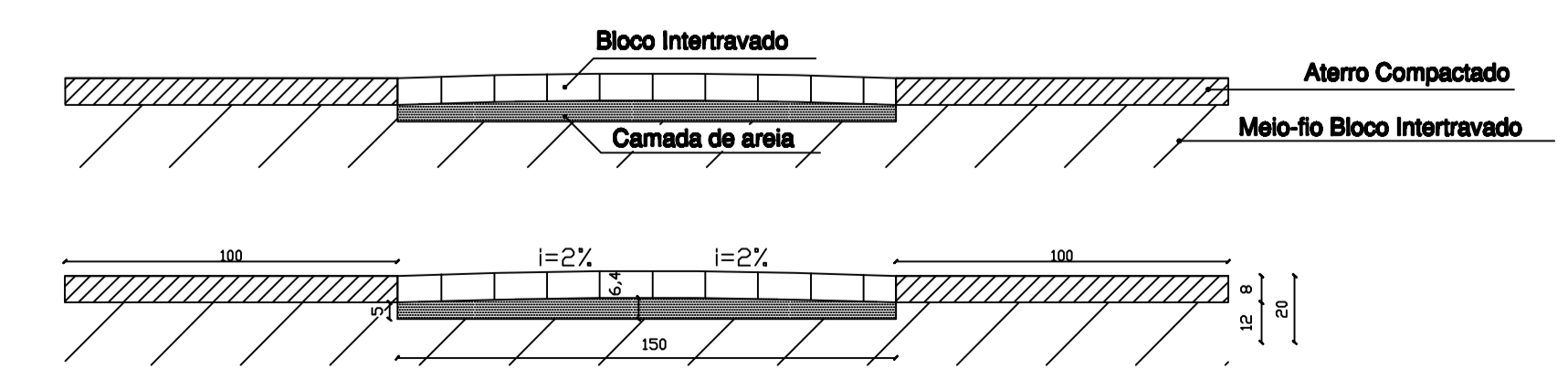
FACHADA PORTÃO PRINCIPAL
ESC: 1:50



PLANTA BAIXA SANITÁRIO PNE
ESC: 1:50



CORTE CC
SEM ESCALA



CORTE DD
SEM ESCALA

LAYOUT CALÇADAS
ESC: 1:100

PLANTA BAIXA CALÇADAS
ESC: 1:100

 PREFEITURA MUNICIPAL DE ROSÁRIO DO SUL ESTADO DO RIO GRANDE DO SUL - BRASIL SECRETARIA MUNICIPAL DE OBRAS, VIAÇÃO, TRÂNSITO E TRANSPORTE DEPARTAMENTO DE ENGENHARIA		
OBRA: REFORMA DA E.M.E.F. LEÃO WARREN - ADEQUAÇÕES PARA PLANO DE PREVENÇÃO CONTRA INCÊNDIO - PPCI E ACESSIBILIDADE PARA PORTADORES DE NECESSIDADES ESPECIAIS - PNE		
PROJETO: PLANTA BAIXA PAVIMENTAÇÃO CALÇADAS E PORTÃO DA ENTRADA PRINCIPAL		
ENDEREÇO: Av. PREF. RAFAEL GONÇALVES, Nº435 - BAIRRO CENTENÁRIO		CIDADE: ROSÁRIO DO SUL - RS
PROPRIETÁRIO:		RESP. TÉCNICO:
<small>PREFEITURA MUNICIPAL DE ROSÁRIO DO SUL VILMAR DE OLIVEIRA - PREF. MUNICIPAL</small>		<small>ENG.º CIVIL PETRONIO FERES FACIN CREA: 137.861 RS</small>
ÁREA TOTAL CONST: 1.024,20m²	ÁREA CONSTRUÇÃO: 167,00m²	PRANCHA: 02/04
DESENHO: FACIN	ESCALA: INDICADA	DATA: MARÇO/ 2023