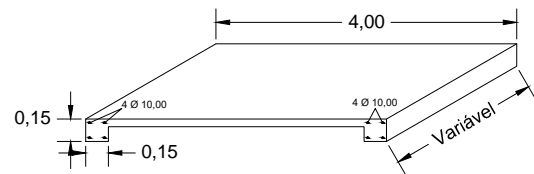


DETALHAMENTO LONGITUDINAL - FAIXA ELEVADA - TIPO 1

S/ Escala

OBSERVAÇÃO: A espessura da elevada deve acompanhar a inclinação da rua.

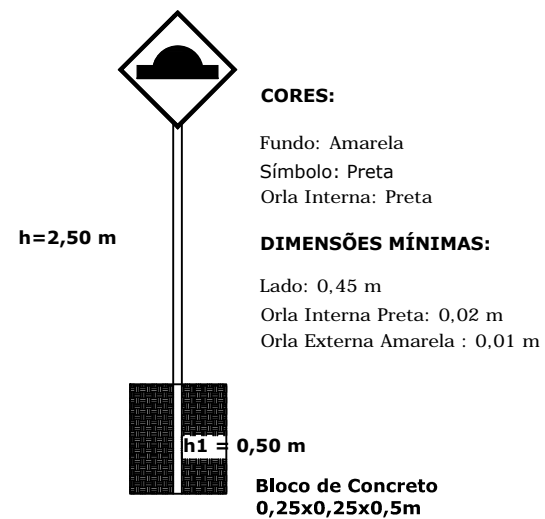


DETALHAMENTO VIGAS TRANSVERSAIS

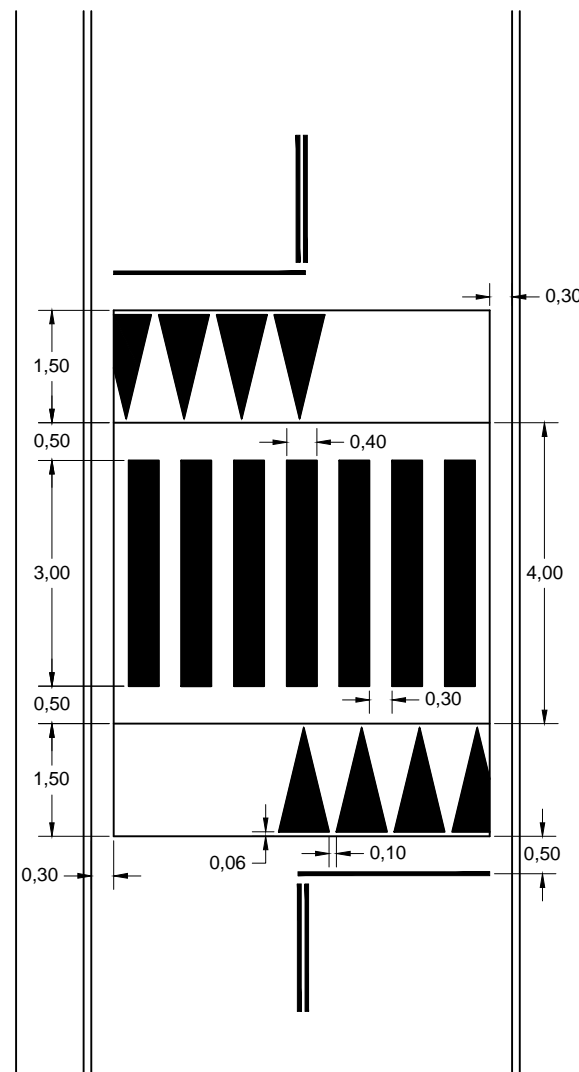
S/ Escala

CROQUI SINALIZAÇÃO VERTICAL

S/ Escala



PLACA TIPO LOMBADA (A-18)  
Sem Escala



DETALHAMENTO FAIXA DE PEDESTRE

S/ Escala

OBSERVAÇÃO: A pintura triangular deve ir até o meio da elevada, independente da sua largura.

**PREFEITURA MUNICIPAL DE ROSÁRIO DO SUL**  
ESTADO DO RIO GRANDE DO SUL – BRASIL  
SECRETARIA MUNICIPAL DE OBRAS, VIAÇÃO, TRÂNSITO E TRANSPORTE  
DEPARTAMENTO DE ENGENHARIA

PROJETO:	FAIXAS ELEVADAS - ESTRUTURA E SINALIZAÇÃO
ENDEREÇO:	DIVERSAS RUAS DO MUNICÍPIO
RESP. TÉCNICO:	ENG. CIVIL EDUARDA LEMOS DE SÁ CREA: RS 243.951 - PORT. Nº 0286/2023

DATA:	MAIO/2023
ÁREA:	1.183,00 m <sup>2</sup>
COORDENADAS:	INDICADAS
ESCALA:	INDICADA
DESENHO:	

PROPRIETÁRIO:	PREFEITURA MUNICIPAL DE ROSÁRIO DO SUL VILMAR DE OLIVEIRA - PREF. MUNICIPAL
---------------	--

PRANCHA:	1/1
----------	-----