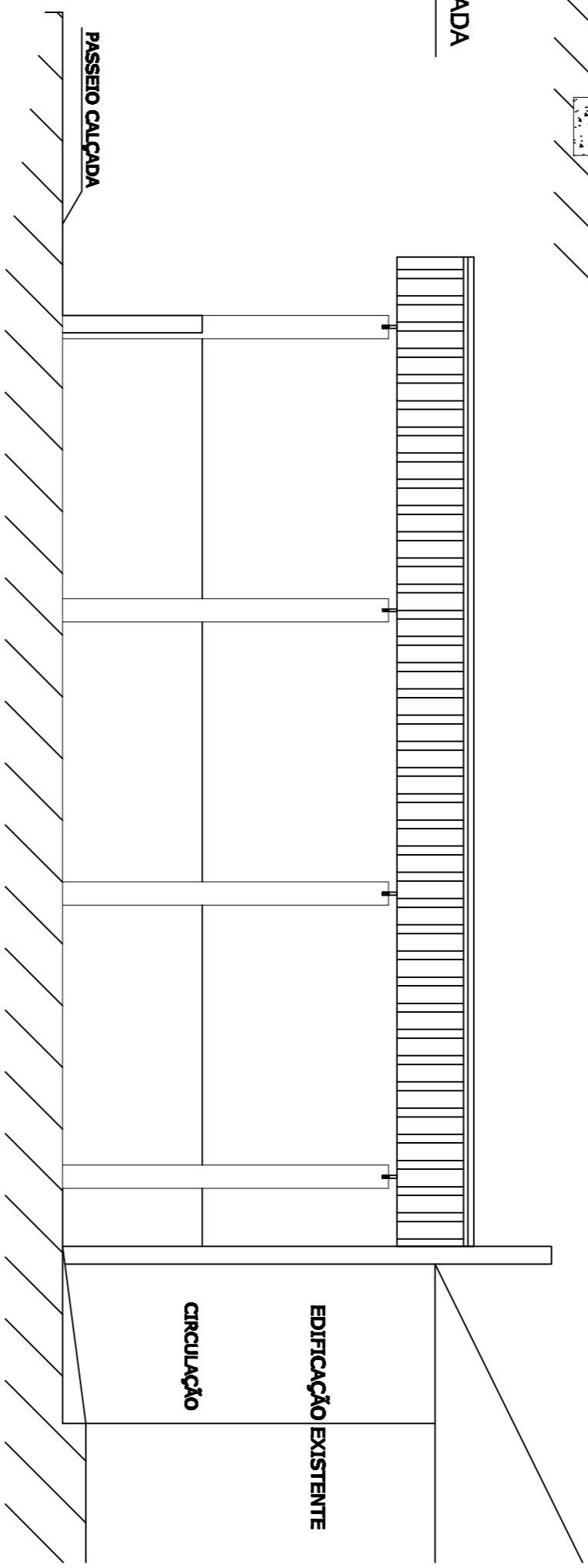
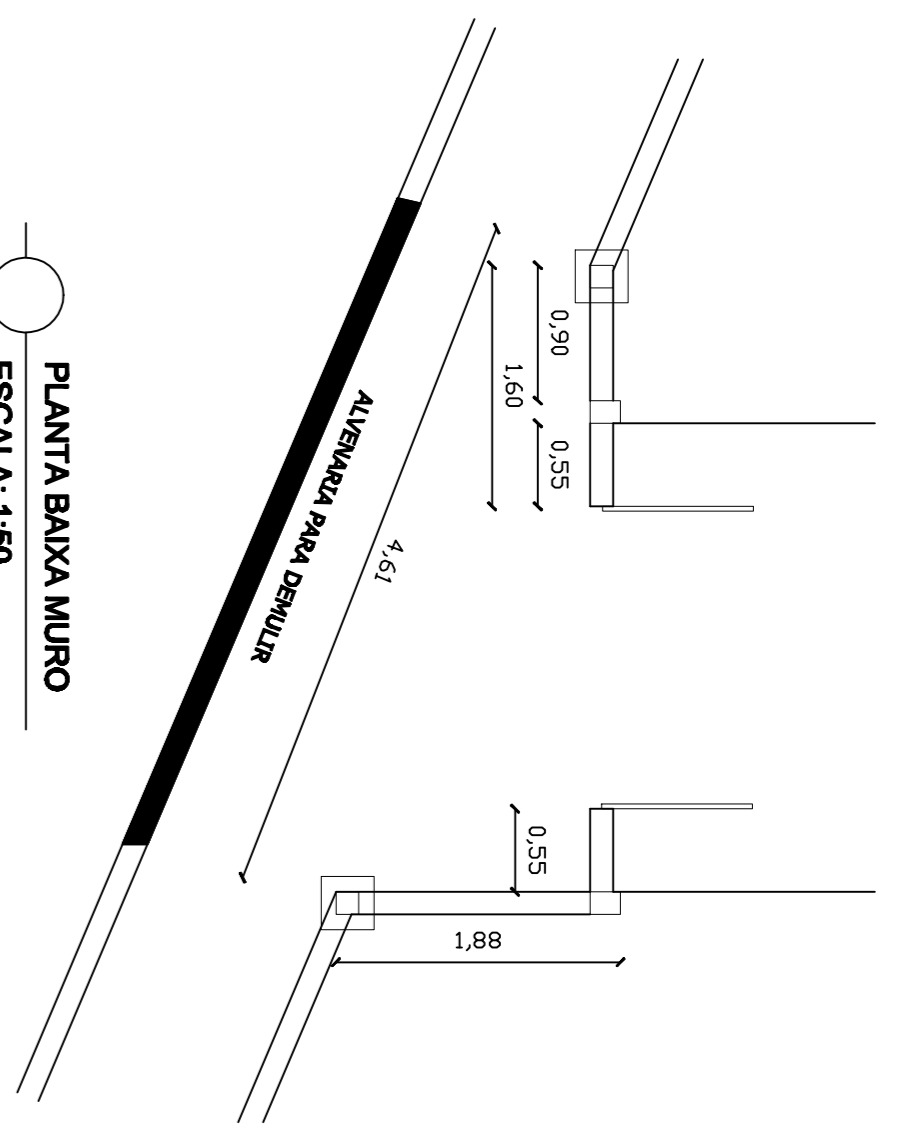


FACHADA PORTÃO DE ENTRADA
ESCALA: 1:50

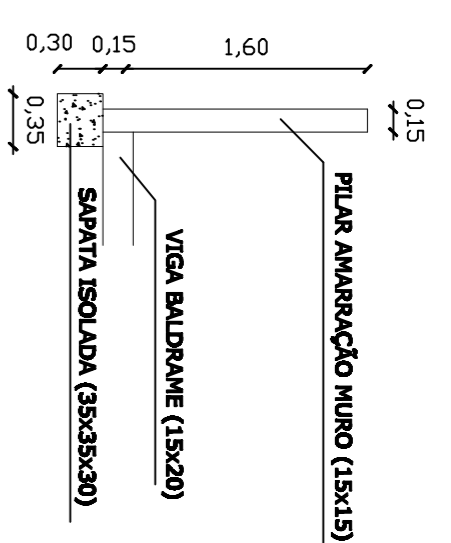


FACHADA LATERAL
ESCALA: 1:50

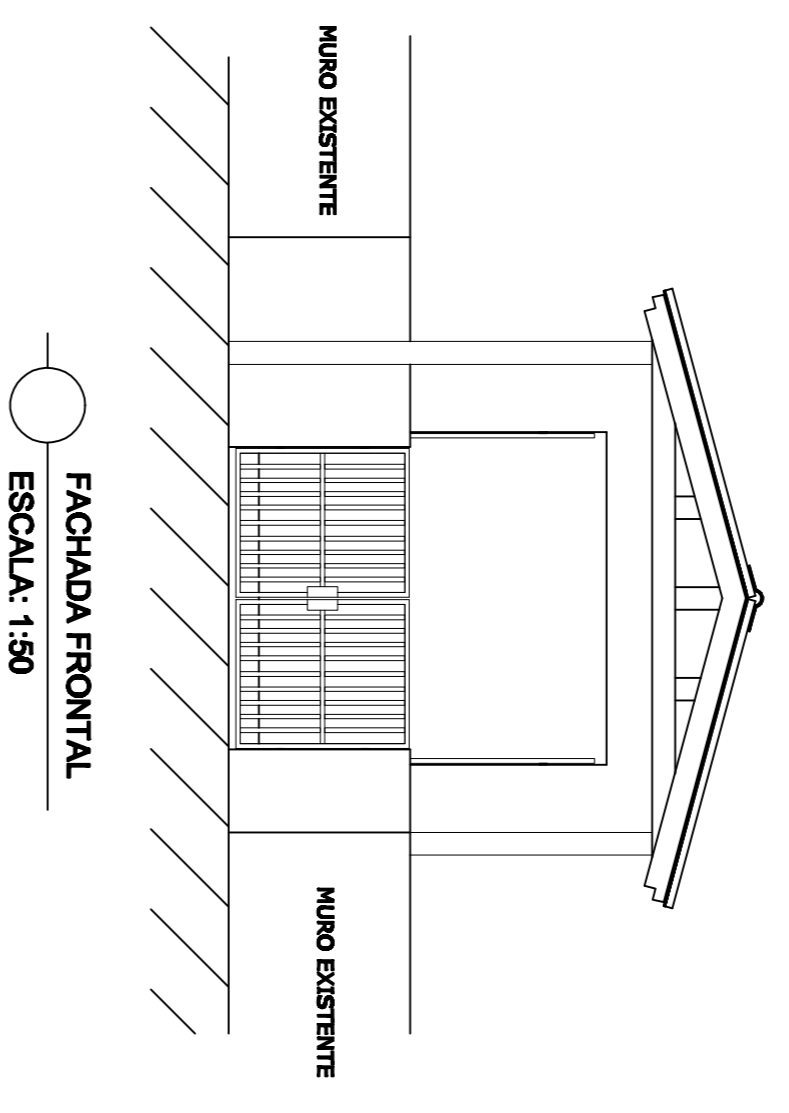
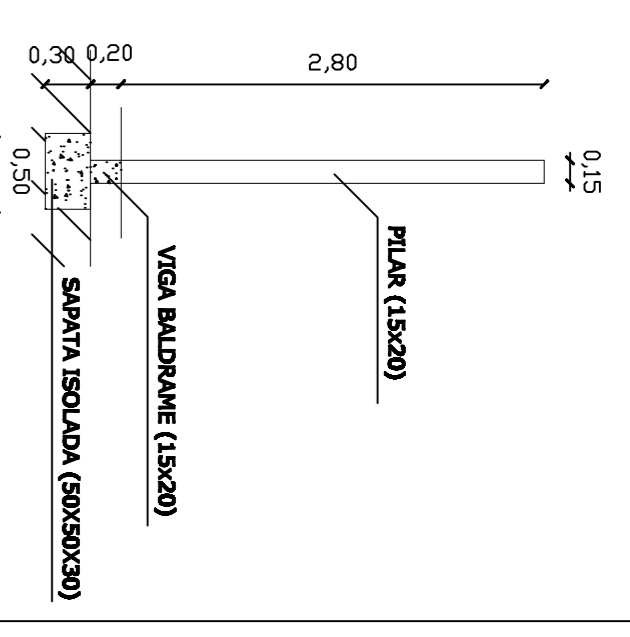
PLANTA BAIXA MURO
ESCALA: 1:50



DETALHE PILAR MURO
ESCALA: 1:50

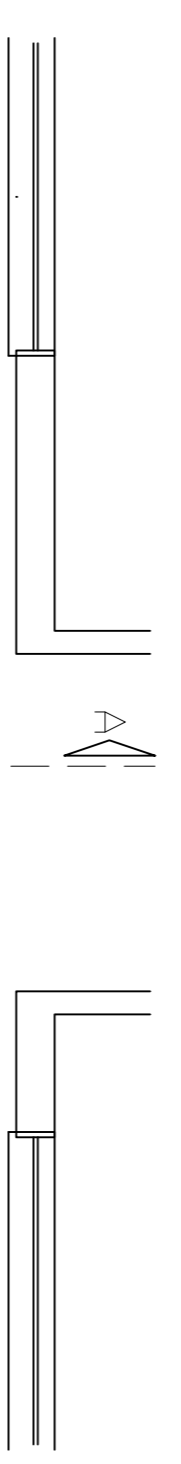


DETALHE PILAR
ESCALA: 1:50

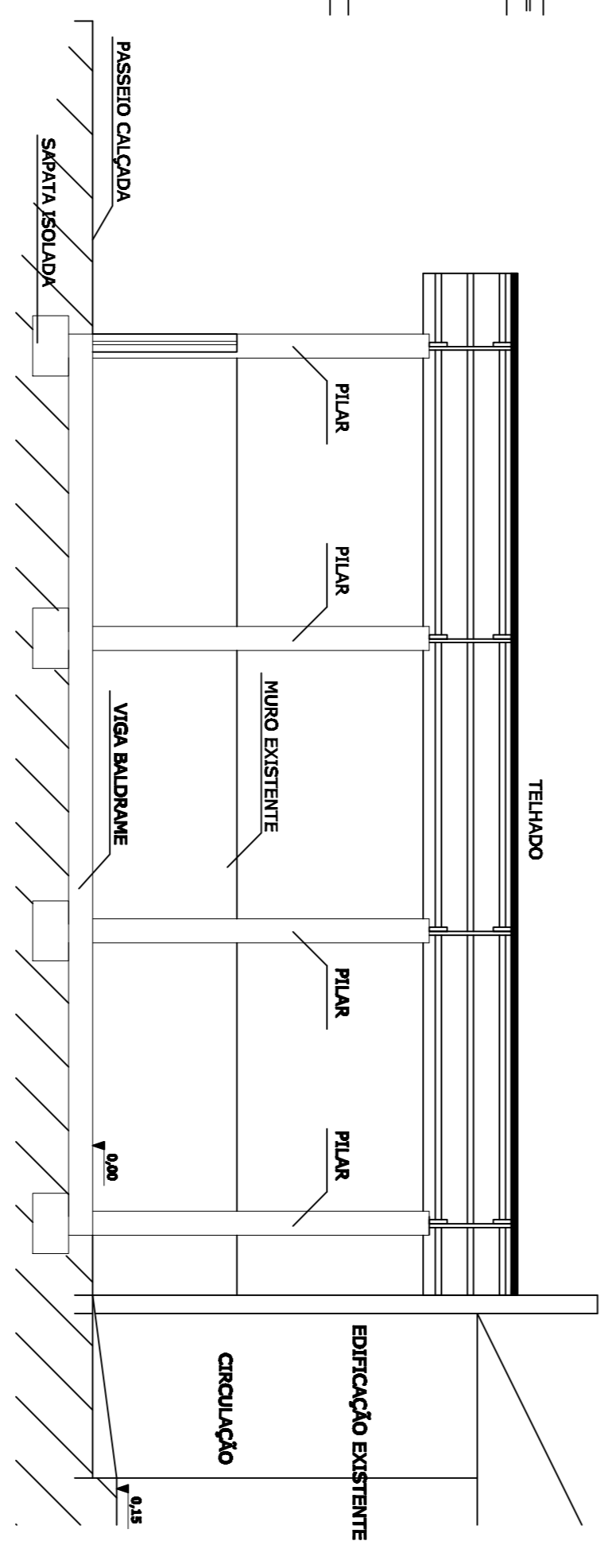


FACHADA FRONTAL
ESCALA: 1:50

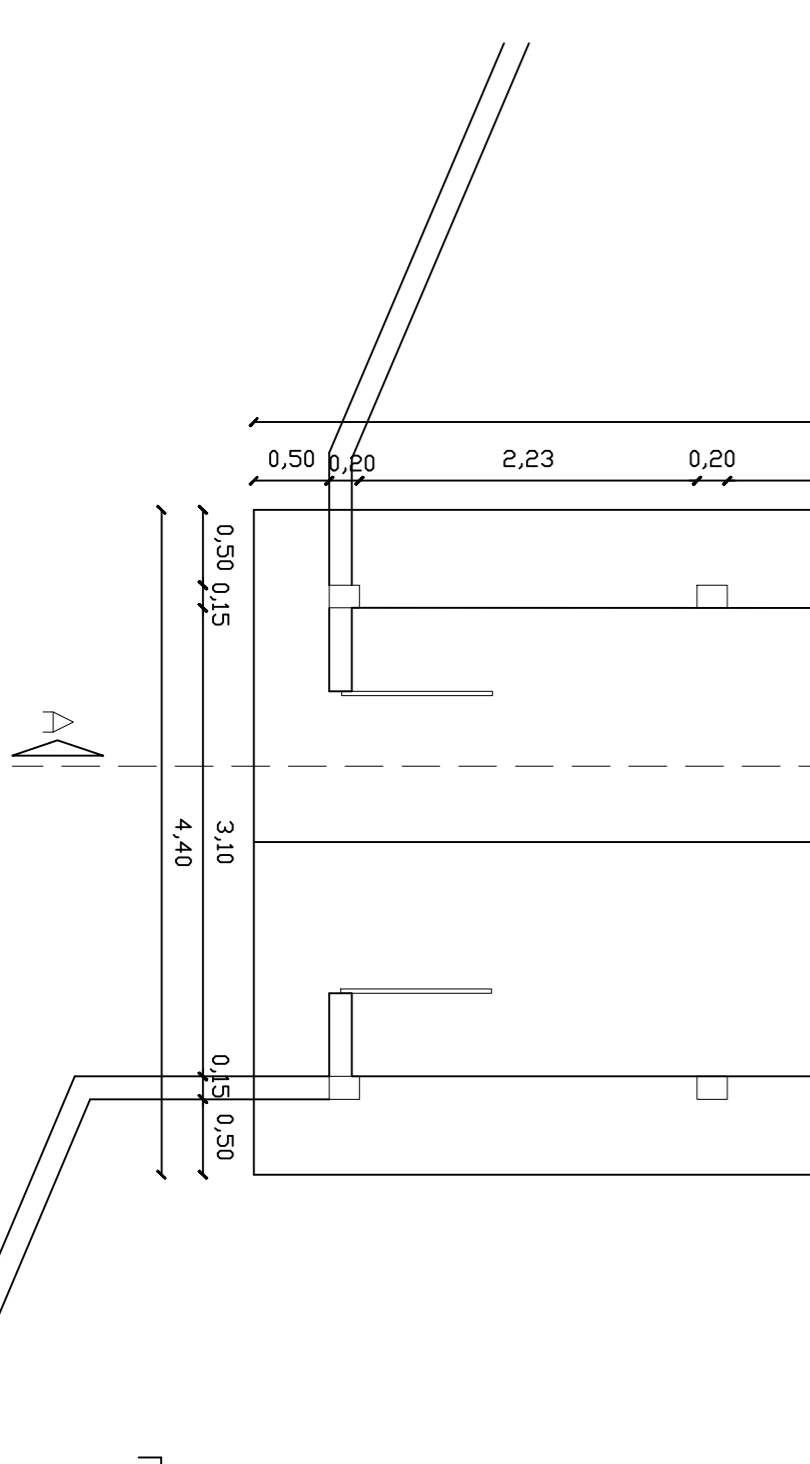
DETALHE PISO PODOTÁTIL
ESCALA: 1:50



Passarela Entrada
Área: 37,35 m²



DETALHE CORTIE AA
ESCALA: 1:50



PLANTA BAIXA
ESCALA: 1:50

CORTE AA
ESCALA: 1:50

PREFEITURA MUNICIPAL DE ROSÁRIO DO SUL
ESTADO DO RIO GRANDE DO SUL - BRASIL
SECRETARIA MUNICIPAL DE OBRAS, VIAÇÃO, TRÁNSITO E TRANSPORTE
DEPARTAMENTO DE ENGENHARIA

OBRA: REFORMA E.M.E.F. OLIVEIRO THAUDEO CONSTRUÇÃO DE PASSARELA COBERTA DE ACESSO, TROCA DE PORTO E INSTALAÇÃO DE PISO PODOTÁTIL.

PROJETO: ARQUITETÔNICO PASSARELA DE ENTRADA - PLANTA BAIXA E DETALHAMENTOS

ENDEREÇO: RUA GARIBOLDI SILVA, Nº1097 - BARRIO ANA LUZZA

PROPRIETÁRIO: RESP. TÉCNICO: ENG.º CIVIL, REGISTRO NºRS FACHIN VILMAR DE OLIVEIRA - PREF. MUNICIPAL

ÁREA TOTAL CONST: 1.270,61m²

ÁREA CONSTRUÇÃO: 37,35m²

PRANÇIA: 02/03

DESENHO: FACHIN

ESCALA: INDICADA

DATA: DEZEMBRO/2022