



Prefeitura de Rosário do Sul-RS
Secretaria Municipal da Fazenda
Departamento de Licitações

ANEXO III – PROJETO

Planta Baixa

PREFEITURA MUNICIPAL
DE ROSÁRIO DO SUL
APROVADO
Rosário do Sul, 19/10/2021


DEPARTAMENTO DE ENGENHARIA

Bruno Lopes de Oliveira
Eng. Civil - CREA/RS 239.927
Portaria Nº 0394/2021



PREFEITURA MUNICIPAL DE ROSÁRIO DO SUL
ESTADO DO RIO GRANDE DO SUL – BRASIL
SECRETARIA MUNICIPAL DE OBRAS, VIAÇÃO, TRÂNSITO E TRANSPORTE
DEPARTAMENTO DE ENGENHARIA



PROJETO: REFORMA DA EDIFICAÇÃO SECRETARIA DE SAÚDE / FARMÁCIA E VIGILÂNCIA SANITÁRIA	DATA: OUTUBRO/ 2021
PRANCHA: PROJETO ARQUITETÔNICO	ÁREA DO LOTE: 1.078,55 m ²
ENDEREÇO: Rua Amaro Souto, 1663, bairro Ana Luiza	ÁREA CONSTRUIDA: 307, 09 m ²
RESP. TÉCNICO:  ENG.º CIVIL MATEUS VIEIRA FILAPPI CREA: RS 237.845 – PORT. Nº 0393/2021	ESCALA: INDICADA

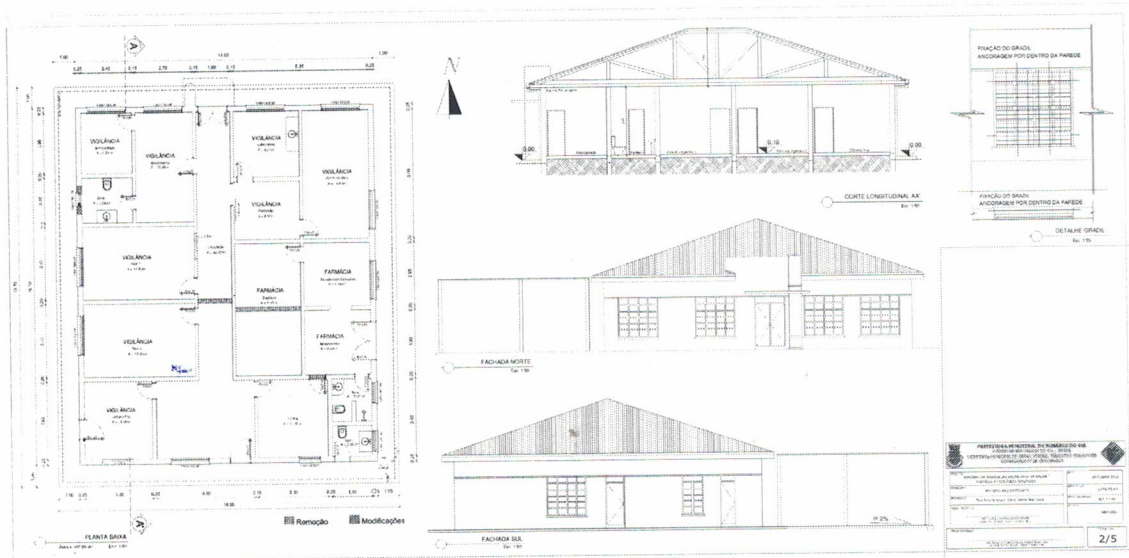
PROPRIETÁRIO:

PREFEITURA MUNICIPAL DE ROSÁRIO DO SUL
VILMAR DE OLIVEIRA - PREF. MUNICIPAL

PRANCHA:
2/5



Prefeitura de Rosário do Sul-RS
Secretaria Municipal da Fazenda
Departamento de Licitações





Prefeitura de Rosário do Sul-RS
Secretaria Municipal da Fazenda
Departamento de Licitações

Planta Elétrica

PREFEITURA MUNICIPAL
DE ROSÁRIO DO SUL
APROVADO
Rosário do Sul, 19/10/2021

DEPARTAMENTO DE ENGENHARIA

Bruno Lopes de Oliveira

Eng. Civil - CREA/RS 239.927
Portaria Nº 0394/2021

	PREFEITURA MUNICIPAL DE ROSÁRIO DO SUL ESTADO DO RIO GRANDE DO SUL - BRASIL SECRETARIA MUNICIPAL DE OBRAS, VIAÇÃO, TRÂNSITO E TRANSPORTE DEPARTAMENTO DE ENGENHARIA	
--	---	--

PROJETO: REFORMA DA EDIFICAÇÃO SECRETARIA DE SAÚDE / FARMÁCIA, VIGILÂNCIA SANITÁRIA E SAMU	DATA: OUTUBRO/ 2021
PRANCHA: PROJETO INSTALAÇÕES ELÉTRICAS	ÁREA DO LOTE: 1.078,55 m ²
ENDEREÇO: Rua Amaro Souto, 1663, bairro Ana Luiza	ÁREA CONSTRUÍDA: 307, 09 m ²
RESP. TÉCNICO: ENG.º CIVIL MATHEUS VIEIRA FILIPPI CREA: RS 237.845 - PORT. Nº 0393/2021	ESCALA: INDICADA

PROPRIETÁRIO: PREFEITURA MUNICIPAL DE ROSÁRIO DO SUL VILMAR DE OLIVEIRA - PREF. MUNICIPAL	PRANCHA: 4/5
---	------------------------

