




**PREFEITURA MUNICIPAL DE ROSÁRIO DO SUL**  
ESTADO DO RIO GRANDE DO SUL – BRASIL  
SECRETARIA MUNICIPAL DE OBRAS, VIAÇÃO, TRÂNSITO E TRANSPORTE  
DEPARTAMENTO DE ENGENHARIA



## MEMORIAL DESCRITIVO

**PREFEITURA MUNICIPAL  
DE ROSÁRIO DO SUL  
APROVADO**

Rosário do Sul, 18 / 12 / 2013

  
DEPARTAMENTO DE ENGENHARIA  
Petronio Pires Facin  
Eng. Civil - CREA/RS 157.861  
Portaria Nº 0580/2013

**REVITALIZAÇÃO E AMPLIAÇÃO NAS ÁREAS DE CAMPING  
DA PRAIA DAS AREIAS BRANCAS**

52



## DADOS DE IDENTIFICAÇÃO

**Projeto:** Revitalização e ampliação nas áreas de *Camping* da Praia das Areias Brancas de Rosário do Sul

**Endereço:** Rua dos Andradas, Praia das Areias Brancas

**Proprietário:** Prefeitura Municipal de Rosário do Sul

**Responsável técnico:** Arq.<sup>a</sup> e Urb.<sup>a</sup> Bruna Fagundes | CAU nº A155895-1 - PORT. Nº 0970/ 2019

## GENERALIDADES

O presente memorial visa complementar o projeto arquitetônico e tem por finalidade fornecer subsídios relativos a quantidades, referências, especificações e formas de execução dos serviços que envolverão **o projeto de Revitalização e ampliação nas áreas de *Camping* da Praia das Areias Brancas**, situado na Rua Adil Bentes, s/n na Cidade de Rosário do Sul – RS.

Juntamente com o projeto arquitetônico deverão ser observados os projetos complementares, detalhamentos, suas respectivas especificações, quantitativos e orçamentos para a perfeita execução da obra.

Os serviços descritos são complementados pelo Orçamento financeiro, e Cronograma quantitativo financeiro de parte integrante dos serviços contratados com os projetos complementares, portanto não fazendo parte deste documento.

Eventuais dúvidas e divergências que possam ser observadas neste memorial, no projeto arquitetônico e demais documentos que compõe o material necessário à execução das obras, deverão ser esclarecidas previamente e diretamente com os autores do projeto arquitetônico e fiscal da obra.

## DISPOSIÇÕES GERAIS

- Todo desenvolvimento do trabalho, relacionado à técnica de execução, material empregado, segurança do trabalho, deverão obedecer às normas e especificações aprovadas e recomendadas pelos órgãos competentes (Associação Brasileira de Normas Técnicas ABNT; Legislações vigentes, etc...) referentes à execução de obras civis.

BF

\*

53



- Todas as especificações são complementadas pelos projetos e detalhes de execução, devendo ser integralmente cumpridas. As indicações do Memorial Descritivo, em caso de divergência com as do Projeto Arquitetônico e Complementares deverão ser comunicadas a Fiscalização para ser dada a resolução final. Nas diferenças de cotas e medidas em desenho, prevalecerão sempre os valores escritos.

- Todos os materiais empregados na obra deverão ser de primeira qualidade e serão submetidos a exame e aprovação da fiscalização da obra.

- A não descrição de um material ou serviço deverá ser entendida como de primeira qualidade e primeiro uso e estar de acordo com as Normas Brasileiras, especificações e método da ABNT.

- Os materiais, de um modo geral (madeiras, metais, fibrocimentos, tintas, elétricos, etc.) deverão ser de marcas que possuam o Certificado de Qualidade (INMETRO, IPT, CIENTEC ou equivalente), em modelos de lançamento recente e de marcas consagradas pelo uso e aplicação, toda e qualquer similaridade deverá ser reconhecida pelo mercado em termos de preço, qualidade, e aceita pela Contratante.

- Toda aplicação de material industrializado ou de emprego especial deverá obedecer de acordo com as recomendações de seus fabricantes.

- A mão-de-obra empregada deverá ser qualificada e capacitada a executar o serviço requerido. Toda técnica construtiva utilizada deverá seguir a todos os preceitos normativos.

- Todos os serviços terão os arremates, acabamentos e adaptações que se fizerem necessários e perfeitamente executados. Caso algum material tenha sido empregado indevidamente, ou tenha sido impugnado pela fiscalização, deverá ser removido sem qualquer custo para a Contratante.

- Ficará a CONTRATADA obrigada a demolir e refazer os trabalhos rejeitados, logo após o recebimento da ordem de serviço correspondente, ficando por sua conta exclusiva as despesas decorrentes desses serviços e materiais utilizados.

- Eventuais indicações de serviços e/ou materiais constantes no Memorial Descritivo e não explícitos na Planilha Orçamentária, estão embutidos e orçados nos respectivos itens da mesma.

54



- Os materiais reutilizados, resultante de demolição, serão destinados conforme orientação da Secretaria Municipal de Coordenação e Planejamento.

- A CONTRATADA deverá manter em seu canteiro de obras, o diário de obras devidamente atualizado, constando o efetivo diário do pessoal, atividades executadas, e o registro de qualquer observação e/ou dúvidas ocorridos durante o andamento do serviço, tanto por parte de CONTRATADA quanto da FISCALIZAÇÃO.

- Após a assinatura do Contrato, a Contratada deverá apresentar as respectivas Anotações de Responsabilidade Técnica - ART de execução das obras e serviços devidamente quitados.

- O pagamento das taxas (ART, Alvarás, Licenças, Tributos, Impostos, etc.), referentes à execução da obra, correrá por conta da Contratada. Será responsabilidade da Contratada os encaminhamentos e o recolhimento de todas as taxas referentes a execução das obras. As despesas com taxas, canteiro de obras, instalações provisórias, placas, tapumes, vigia, etc..., foram incluídas no B.D.I. Na conclusão da obra, a Contratada entregará o Termo de Garantia contra qualquer defeito encontrado na execução da obra pelo período de 06 (seis) meses, a contar da data do Termo de Recebimento da mesma.

- A Fiscalização da obra, ao entregar o Termo de Recebimento, receberá em contrapartida o Termo de Garantia.

- Antes da execução da etapa de concretagem dos elementos de infraestrutura e estrutura (vigas, blocos, baldrame, pilares, cintas...), deverá ser solicitada vistoria da Secretaria Municipal de Coordenação e Planejamento.

**Instalação da Obra:** Ficarão a cargo exclusivo da Contratada, todas as providências e despesas correspondentes às instalações provisórias da obra, compreendendo todo aparelhamento, maquinaria e ferramentas necessárias a execução dos serviços provisórios, tais como: barracão, andaimes, tapumes, cercas, instalações de luz, de água, etc.

Recomendações complementares:

- O canteiro de obras apresentar-se-á arrumado, limpo e com passagens livres e desimpedidas.



- As vias de circulação e passagens serão mantidas livres de entulhos, sobras de material, materiais novos, equipamentos e ferramentas.

- O entulho e quaisquer sobras de materiais serão regularmente removidos. Por ocasião da remoção serão tomados cuidados especiais de forma a evitar poeiras e riscos eventuais.

- Não será permitido o acúmulo de entulho na via pública.

- A queima de lixo é proibida no canteiro de obra.

- Cabe à contratada vistoriar e fotografar as edificações vizinhas com o intuito de documentar-se contra eventuais reclamações.

- As obras deverão ser entregues limpas e acabadas, isentas de vestígios de obra.

- No caso de eventual discrepância entre o projeto e as reais condições existentes no local, será procedida a comunicação imediata a FISCALIZAÇÃO, quando será decidida a posição técnica a ser tomada.

## SATOR A

O setor A é composto pelo conjunto de *sanitários feminino e masculino, guarita/recepção e chuveiros externos*.

Neste setor foram tomadas algumas decisões a fim de melhorias para o recebimento de turistas, bem como a reativação dos sanitários e qualificação destes espaços físicos.

### 1. SANITÁRIO FEMININO

#### 1.0. SERVIÇOS INICIAIS

**Placa de Obra:** Será instalada Placa de obra com 2,5 m<sup>2</sup> padronizada a fim de identificar a obra e órgãos relacionados a ação.

**Depósito em canteiro de obra:** Este espaço é destinado para armazenamento de materiais e equipamentos de trabalho com área de 12 m<sup>2</sup>.

#### 1.1. REMOÇÕES

**Louças:** Deverão ser removidas de forma manual, sem reaproveitamento as louças sanitárias.

Handwritten signatures and initials in blue ink, including a large signature and the number '56'.



**Portas:** Todas as portas que ainda estão presentes no local deverão ser removidas de forma manual sem reaproveitamento.

**Revestimento cerâmico:** Serão removidos os revestimentos cerâmicos de parede, de forma mecanizada com martelo, sem reaproveitamento.

**Alvenaria de bloco furado:** Serão removidos fragmentos de alvenaria conforme projeto arquitetônico de forma manual, sem reaproveitamento.

## 1.2. PISO

**Piso Cerâmico:** Será aplicado revestimento cerâmico para piso com placas tipo esmaltada padrão popular de dimensões 35x35 cm e PEI maior ou igual a 3 (Resistência mecânica e abrasiva).

**Piso Externo (calçada):** Será reformado o piso do passeio externo com concreto moldado *in loco*, acabamento convencional, 6 cm armado.

## 1.3. PAREDES

**Emboço/ Massa única:** Será preparada em betoneira com traço 1:2:8 e aplicada manualmente a massa única, equivalente ao acabamento da parede, deixando a superfície pronta para a etapa seguinte.

**Chapisco:** Será preparado em betoneira e executado manualmente o chapisco com traço 1:3.

**Revestimento:** Será aplicado revestimento cerâmico com placas tipo esmaltada padrão popular de dimensões 35x35 cm e PEI maior ou igual a 3 (Resistência mecânica e abrasiva).

## 1.4. ESQUADRIAS

**Portas:** Todas as portas novas de madeira serão em material semi-oco, do tipo prancheta, próprias para pintura em esmalte sintético. Serão duas dimensões, 60x210 cm e 90x210 cm, ambas com espessura de 3,5 cm, itens inclusos: dobradiças, montagem e instalação do batente, fechadura com execução do furo.

**Kit de Alizar/ Guarnição:** Acabamento de guarnição para as portas com 5x1,5cm de dimensões, para todas as portas.

4

BB

57



**Janela basculante:** Janela basculante em aço 0,40x0,80 m assentada com argamassa.

**Vidro incolor comum:** O vidro comum, 3mm, está quantificado para ser repostado nas esquadrias existentes da edificação que encontram-se danificados e para as novas aberturas propostas.

**Grade de proteção das janelas:** Foi elaborada uma tela de proteção das esquadrias, a fim de preservar a durabilidade dos vidros e a segurança dos usuários e próprio patrimônio. Composta por um quadro executado em cantoneira metálica, chumbado na edificação com tela de estuque.

### 1.5. PINTURA

**Fundo selador:** Será aplicado fundo selador látex PVA em paredes internas (uma demão) e fundo selador acrílico em paredes externas. Aplicação manual.

**Tinta Látex:** Será realizada aplicação manual de pintura com tinta látex PVA em paredes internas e externas de alvenaria, duas demãos, a cor da mesma deve ser verificada com o fiscal responsável.

**Esmalte acetinado:** Será utilizado nas superfícies em madeira, esmalte acetinado, duas demãos.

**Tinta a óleo:** Será utilizado nas superfícies metálicas, tinta a óleo brilhante, uma demão e uma demão de fundo anticorrosivo.

- Cada demão de tinta só poderá ser aplicada quando a precedente estiver perfeitamente seca, convindo esperar um intervalo de 24 horas entre duas demãos sucessivas.

- Se as cores não estiverem claramente definidas no projeto, cabe a Empreiteira consultar à Fiscalização do contratante, para obter sua anuência e aprovação.

- Os trabalhos de pintura serão terminantemente suspensos em tempos de chuva.

- Deverão ser evitados escorrimentos ou salpicos de tinta nas superfícies não destinadas à pintura (vidros, pisos, aparelhos, etc.). Os salpicos que não puderem ser evitados deverão ser removidos quando a tinta estiver seca, empregando-se removedor adequado.

88

88

58



- Toda a superfície pintada deve apresentar, depois de pronta, uniformidade quanto à textura, tonalidade e brilho (fosco, semifosco ou brilhante).

## 1.6. APARELHOS

**Vaso sanitário:** Vaso sanitário sifonado com caixa acoplada, louça branca e assento sanitário de plástico, tipo convencional.

**Lavatório:** Lavatório em louça branca com coluna, 44x35 cm, padrão popular, incluso sifão flexível em PVC, válvula e engate flexível 30 cm em plástico e com torneira cromada padrão popular.

**Torneira:** Torneira cromada longa, de mesa, 1/2" ou 3/4", para lavatório, padrão popular.

**Chuveiro:** Chuveiro plástico branco simples com fornecimento de água fria somente.

**Ralo:** Ralo sifonado em PVC, DN 100 x 40 mm junta soldável para renovação dos ralos existentes.

**Registro:** Registro de esfera PVC soldável, DN 25mm para comando dos chuveiros.

## 1.7. INSTALAÇÕES ELÉTRICAS

Todos os aparelhos de iluminação, interruptores e tomadas deverão ser aterrados, em obediência à Lei Federal nº. 11.337, de 26 de julho de 2006, que disciplina a obrigatoriedade do sistema de aterramento nas instalações elétricas das edificações, mesmo aquelas de pequeno porte, com a utilização de um condutor - terra em cada aparelho elétrico.

**Cabos:** Os cabos para a renovação da rede elétrica serão de cobre flexível isolado, anti-chama com diâmetro especificado conforme necessidade de projeto: *Cabo de cobre flexível isolado, 2,5 mm<sup>2</sup>, anti-chama 450/750 V, para circuitos terminais.*

**Luminárias:** As luminárias serão do tipo plafon em plástico, de sobrepor, com uma lâmpada LED de **15w** (conforme projeto complementar)

**Interruptores:** Os interruptores serão simples incluindo suporte e placa: *Paralelo (1 módulo) com 1 tomada de embutir 2P+T 10 A, incluindo suporte e placa.*

AB

BSP

59  
R





## 2. SANITÁRIO MASCULINO

### 2.0. REMOÇÕES

**Louças:** Deverão ser removidas de forma manual, sem reaproveitamento as louças sanitárias.

**Portas:** Todas as portas que ainda estão presentes no local deverão ser removidas de forma manual sem reaproveitamento.

**Revestimento cerâmico:** Serão removidos os revestimentos cerâmicos de parede, de forma mecanizada com marteleto, sem reaproveitamento.

**Alvenaria de bloco furado:** Serão removidos fragmentos de alvenaria conforme projeto arquitetônico de forma manual, sem reaproveitamento.

### 2.1. PISO

**Piso Cerâmico:** Será aplicado revestimento cerâmico para piso com placas tipo esmaltada padrão popular de dimensões 35x35 cm e PEI maior ou igual a 3 (Resistência mecânica e abrasiva).

**Piso Externo (calçada):** Será reformado o piso do passeio externo com concreto moldado *in loco*, acabamento convencional, 6 cm armado.

### 2.2. PAREDES

**Emboço/ Massa única:** Será preparada em betoneira com traço 1:2:8 e aplicada manualmente a massa única, equivalente ao acabamento da parede, deixando a superfície pronta para a etapa seguinte.

**Chapisco:** Será preparado em betoneira e executado manualmente o chapisco com traço 1:3.

**Revestimento:** Será aplicado revestimento cerâmico com placas tipo esmaltada padrão popular de dimensões 35x35 cm e PEI maior ou igual a 3 (Resistência mecânica e abrasiva).

### 2.3. ESQUADRIAS

**Portas:** Todas as portas novas de madeira serão em material semi-oco, do tipo prancheta, próprias para pintura em esmalte sintético. Serão duas dimensões,



60x210 cm e 90x210 cm, ambas com espessura de 3,5 cm, itens inclusos: dobradiças, montagem e instalação do batente, fechadura com execução do furo.

**Kit de Alizar/ Guarnição:** Acabamento de guarnição para as portas com 5x1,5cm de dimensões, para todas as portas.

**Janela basculante:** Janela basculante em aço 0,40x0,80 m assentada com argamassa.

**Vidro incolor comum:** O vidro comum, 3mm, está quantificado para ser repostado nas esquadrias existentes da edificação que encontram-se danificados e para as novas aberturas propostas.

**Grade de proteção das janelas:** Foi elaborada uma tela de proteção das esquadrias, a fim de preservar a durabilidade dos vidros e a segurança dos usuários e próprio patrimônio. Composta por um quadro executado em cantoneira metálica, chumbado na edificação com tela de estuque.

#### 2.4. PINTURA

**Fundo selador:** Será aplicado fundo selador látex PVA em paredes internas (uma demão) e fundo selador acrílico em paredes externas. Aplicação manual.

**Tinta Látex:** Será realizada aplicação manual de pintura com tinta látex PVA em paredes internas e externas de alvenaria, duas demãos, a cor da mesma deve ser verificada com o fiscal responsável.

**Esmalte acetinado:** Será utilizado nas superfícies em madeira, esmalte acetinado, duas demãos.

**Tinta a óleo:** Será utilizado nas superfícies metálicas, tinta a óleo brilhante, uma demão e uma demão de fundo anticorrosivo.

- Cada demão de tinta só poderá ser aplicada quando a precedente estiver perfeitamente seca, convindo esperar um intervalo de 24 horas entre duas demãos sucessivas.

- Se as cores não estiverem claramente definidas no projeto, cabe a Empreiteira consultar à Fiscalização do contratante, para obter sua anuência e aprovação.

- Os trabalhos de pintura serão terminantemente suspensos em tempos de chuva.

9/2

288

61  
25



- Deverão ser evitados escorrimentos ou salpicos de tinta nas superfícies não destinadas à pintura (vidros, pisos, aparelhos, etc.). Os salpicos que não puderem ser evitados deverão ser removidos quando a tinta estiver seca, empregando-se removedor adequado.

- Toda a superfície pintada deve apresentar, depois de pronta, uniformidade quanto à textura, tonalidade e brilho (fosco, semifosco ou brilhante).

## 2.5. APARELHOS

**Vaso sanitário:** Vaso sanitário sifonado com caixa acoplada, louça branca e assento sanitário de plástico, tipo convencional.

**Lavatório:** Lavatório em louça branca com coluna, 44x35 cm, padrão popular, incluso sifão flexível em PVC, válvula e engate flexível 30 cm em plástico e com torneira cromada padrão popular.

**Torneira:** Torneira cromada longa, de mesa, 1/2" ou 3/4", para lavatório, padrão popular.

**Chuveiro:** Chuveiro plástico branco simples com fornecimento de água fria somente.

**Ralo:** Ralo sifonado em PVC, DN 100 x 40 mm junta soldável para renovação dos ralos existentes.

**Registro:** Registro de esfera PVC soldável, DN 25mm para comando dos chuveiros.

## 2.6. INSTALAÇÕES ELÉTRICAS

Todos os aparelhos de iluminação, interruptores e tomadas deverão ser aterrados, em obediência à Lei Federal nº. 11.337, de 26 de julho de 2006, que disciplina a obrigatoriedade do sistema de aterramento nas instalações elétricas das edificações, mesmo aquelas de pequeno porte, com a utilização de um condutor - terra em cada aparelho elétrico.

**Cabos:** Os cabos para a renovação da rede elétrica serão de cobre flexível isolado, anti-chama com diâmetro especificado conforme necessidade de projeto: *Cabo de cobre flexível isolado, 2,5 mm<sup>2</sup>, anti-chama 450/750 V, para circuitos terminais.*

**Luminárias:** As luminárias serão do tipo plafon em plástico, de sobrepor, com uma lâmpada LED de 15W.

49

88

62  
P



**Interruptores:** Os interruptores serão simples incluindo suporte e placa: *Paralelo (1 módulo) com 1 tomada de embutir 2P+T 10 A, incluindo suporte e placa.*

### 3. RECEPÇÃO E GUARITA

#### 3.0. REMOÇÕES

**Louças:** Deverão ser removidas de forma manual, sem reaproveitamento as louças sanitárias.

#### 3.1. PISO

**Piso Cerâmico:** Será aplicado revestimento cerâmico para piso com placas tipo esmaltada padrão popular de dimensões 35x35 cm e PEI maior ou igual a 3 (Resistência mecânica e abrasiva).

**Rodapé:** Será executado rodapé cerâmico com 7 cm de altura com placas tipo esmaltada.

#### 3.2. PAREDES

**Emboço/ Massa única:** Será preparada em betoneira com traço 1:2:8 e aplicada manualmente a massa única, equivalente ao acabamento da parede, deixando a superfície pronta para a etapa seguinte.

#### 3.3. ESQUADRIAS

**Vidro incolor comum:** O vidro comum, 3mm, está quantificado para ser repostado nas esquadrias existentes da edificação que encontram-se danificados e para as novas aberturas propostas.

**Grade de proteção das janelas:** Foi elaborada uma tela de proteção das esquadrias, a fim de preservar a durabilidade dos vidros e a segurança dos usuários e próprio patrimônio. Composta por um quadro executado em cantoneira metálica, chumbado na edificação com tela de estuque.

#### 3.4. PINTURA

*[Handwritten mark]*

*[Handwritten signature]*

*[Handwritten number 63 and signature]*



**Fundo selador:** Será aplicado fundo selador látex PVA em paredes internas (uma demão) e fundo selador acrílico em paredes externas. Aplicação manual.

**Tinta Látex:** Será realizada aplicação manual de pintura com tinta látex PVA em paredes internas e externas de alvenaria, duas demãos, a cor da mesma deve ser verificada com o fiscal responsável.

**Esmalte acetinado:** Será utilizado nas superfícies em madeira, esmalte acetinado, duas demãos.

**Tinta a óleo:** Será utilizado nas superfícies metálicas, tinta a óleo brilhante, uma demão e uma demão de fundo anticorrosivo.

- Cada demão de tinta só poderá ser aplicada quando a precedente estiver perfeitamente seca, convindo esperar um intervalo de 24 horas entre duas demãos sucessivas.
- Se as cores não estiverem claramente definidas no projeto, cabe a Empreiteira consultar à Fiscalização do contratante, para obter sua anuência e aprovação.
- Os trabalhos de pintura serão terminantemente suspensos em tempos de chuva.
- Deverão ser evitados escorrimentos ou salpicos de tinta nas superfícies não destinadas à pintura (vidros, pisos, aparelhos, etc.). Os salpicos que não puderem ser evitados deverão ser removidos quando a tinta estiver seca, empregando-se removedor adequado.
- Toda a superfície pintada deve apresentar, depois de pronta, uniformidade quanto à textura, tonalidade e brilho (fosco, semifosco ou brilhante).

### 3.5. INSTALAÇÕES ELÉTRICAS

Todos os aparelhos de iluminação, interruptores e tomadas deverão ser aterrados, em obediência à Lei Federal nº. 11.337, de 26 de julho de 2006, que disciplina a obrigatoriedade do sistema de aterramento nas instalações elétricas das edificações, mesmo aquelas de pequeno porte, com a utilização de um condutor - terra em cada aparelho elétrico.

*[Handwritten signature]*

*[Handwritten signature]*

64  
*[Handwritten mark]*



**Cabos:** Os cabos para a renovação da rede elétrica serão de cobre flexível isolado, anti-chama com diâmetro especificado conforme necessidade de projeto: *Cabo de cobre flexível isolado, 2,5 mm<sup>2</sup>, anti-chama 450/750 V, para circuitos terminais.*

**Luminárias:** As luminárias serão do tipo plafon em plástico, de sobrepor, com uma lâmpada LED de **15W**.

**Interruptores:** Os interruptores serão simples incluindo suporte e placa: *Paralelo (1 módulo) com 1 tomada de embutir 2P+T 10 A, incluindo suporte e placa.*

#### 4. FACHADAS

##### 4.0. REMOÇÕES

**Alvenaria de bloco furado:** Serão removidos fragmentos de alvenaria conforme projeto arquitetônico de forma manual, sem reaproveitamento.

**Argamassa:** Deverá ser removido reboco de argamassa existente nas fachadas com 1,6 metros de altura do nível do piso, conforme projeto arquitetônico.

##### 4.1. PAREDES

**Emboço/ Massa única:** Será preparada em betoneira com traço 1:2:8 e aplicada manualmente a massa única, equivalente ao acabamento da parede, deixando a superfície pronta para a etapa seguinte.

##### 4.2. PINTURA

**Fundo selador:** Será aplicado fundo selador látex PVA em paredes internas (uma demão) e fundo selador acrílico em paredes externas. Aplicação manual.

**Tinta Látex:** Será realizada aplicação manual de pintura com tinta látex PVA em paredes internas e externas de alvenaria, duas demãos, a cor da mesma deve ser verificada com o fiscal responsável.

**Textura acrílica:** Será utilizado textura acrílica para detalhe de fachada, conforme projeto arquitetônico.

##### 4.3. INSTALAÇÕES ELÉTRICAS

4/9

63/07

2/9



Todos os aparelhos de iluminação, interruptores e tomadas deverão ser aterrados, em obediência à Lei Federal nº. 11.337, de 26 de julho de 2006, que disciplina a obrigatoriedade do sistema de aterramento nas instalações elétricas das edificações, mesmo aquelas de pequeno porte, com a utilização de um condutor - terra em cada aparelho elétrico.

**Cabos:** Os cabos para a renovação da rede elétrica serão de cobre flexível isolado, anti-chama com diâmetro especificado conforme necessidade de projeto: *Cabo de cobre flexível isolado, 2,5 mm<sup>2</sup>, anti-chama 450/750 V, para circuitos terminais.*

**Luminárias:** As luminárias serão do tipo plafon em plástico, de sobrepôr, com uma lâmpada LED de **15W**.

**Interruptores:** Os interruptores serão simples incluindo suporte e placa: *Paralelo (1 módulo) com 1 tomada de embutir 2P+T 10 A, incluindo suporte e placa.*

## SATOR B

O setor B consiste em pequenos *Estares Abertos* dispostos na área verde de camping.

Estes equipamentos serão compostos por uma laje de piso e uma pesa central em concreto, este espaço foi pensado para as atividades mais recorrentes no local, que são os churrascos e encontros em comunidade. Oferecerão infraestrutura diversificada para os turistas e possibilidades de exploração de novos locais para os moradores da cidade.

### 5.0. ESTAR AO AR LIVRE

**Escavação:** Será realizada escavação das valas de forma manual com profundidade até 0,30 metros para execução de cinta de amarração do piso.

**Execução de concreto ciclópico:** O concreto ciclópico terá a função de fundação neste equipamento com dimensões de 30x30 cm.

**Execução de piso de concreto:** O piso de concreto será produzido *in loco* com uma espessura de 6 cm. Concreto armado usinado 30 Mpa.

**Alvenaria de bloco estrutural:** A base para a mesa foi pensada em bloco de alvenaria estrutura, garantindo resistência e durabilidade. Detalhes de projeto conforme projeto arquitetônico.

✱

88

66  
97



**Laje pré-moldada:** Para o tampo da mesa será utilizada laje pré-moldada com espessura de 8 cm fck de 20 mpa.

## SATOR C

O setor B consiste na *Renovação do Piso da área destinada exclusivamente as Churrasqueiras.* (já existentes)

### 6.0. PISO ÁREA DE CHURRASCO

**Escavação:** Será realizada escavação das valas de forma manual com profundidade até 0,30 metros para execução de cinta de amarração do piso.

**Cinta de amarração:** Será executada uma barreira de contenção em alvenaria com blocos maciços a fim de segurar o pavimento do passeio em relação ao nível natural

**Alvenaria de blocos cerâmicos:** Será executada uma barreira de contenção em alvenaria de blocos cerâmicos a fim de segurar o pavimento do passeio em relação ao nível natural do terreno (conforme projeto arquitetônico).

**Execução de piso de concreto:** O piso de concreto será produzido *in loco* com uma espessura de 6 cm sobre o piso existente. Concreto usinado 30 Mpa não armado.

## SATOR D

O setor D compreende o conjunto de *Sanitários Feminino e Masculino menores* que está próximo a áreas de churrasqueiras e receberá intervenções de menor impacto.

### 7.0. SANITÁRIO FEMININO E MASCULINO

#### 7.1. REMOÇÕES

**Portas:** Todas as portas que ainda estão presentes no local deverão ser removidas de forma manual sem reaproveitamento.

**Revestimento cerâmico:** Serão removidos os revestimentos cerâmicos de parede, de forma mecanizada com martetele, sem reaproveitamento.

47

48

67  
07





## 7.2. PAREDES

**Chapisco:** Será preparado em betoneira e executado manualmente o chapisco com traço 1:3.

**Revestimento:** Será aplicado revestimento cerâmico com placas tipo esmaltada padrão popular de dimensões 35x35 cm e PEI maior ou igual a 3 (Resistência mecânica e abrasiva).

## 7.3. ESQUADRIAS

**Portas:** Todas as portas novas de madeira serão em material semi-oco, do tipo prancheta, próprias para pintura em esmalte sintético. Serão duas dimensões, 60x210 cm e 90x210 cm, ambas com espessura de 3,5 cm, itens inclusos: dobradiças, montagem e instalação do batente, fechadura com execução do furo.

**Kit de Alizar/ Guarnição:** Acabamento de guarnição para as portas com 5x1,5cm de dimensões, para todas as portas.

**Vidro incolor comum:** O vidro comum, 3mm, está quantificado para ser reposto nas esquadrias existentes da edificação que encontram-se danificados e para as novas aberturas propostas.

**Grade de proteção das janelas:** Foi elaborada uma tela de proteção das esquadrias, a fim de preservar a durabilidade dos vidros e a segurança dos usuários e próprio patrimônio. Composta por um quadro executado em cantoneira metálica, chumbado na edificação com tela de estuque.

## 7.4. PINTURA

**Fundo selador:** Será aplicado fundo selador látex PVA em paredes internas (uma demão) e fundo selador acrílico em paredes externas. Aplicação manual.

**Tinta Látex:** Será realizada aplicação manual de pintura com tinta látex PVA em paredes internas e externas de alvenaria, duas demãos, a cor da mesma deve ser verificada com o fiscal responsável.

**Esmalte acetinado:** Será utilizado nas superfícies em madeira, esmalte acetinado, duas demãos.

**Tinta a óleo:** Será utilizado nas superfícies metálicas, tinta a óleo brilhante, uma demão e uma demão de fundo anticorrosivo.

68

68

68



- Cada demão de tinta só poderá ser aplicada quando a precedente estiver perfeitamente seca, convindo esperar um intervalo de 24 horas entre duas demãos sucessivas.
- Se as cores não estiverem claramente definidas no projeto, cabe a Empreiteira consultar à Fiscalização do contratante, para obter sua anuência e aprovação.
- Os trabalhos de pintura serão terminantemente suspensos em tempos de chuva.
- Deverão ser evitados escorrimentos ou salpicos de tinta nas superfícies não destinadas à pintura (vidros, pisos, aparelhos, etc.). Os salpicos que não puderem ser evitados deverão ser removidos quando a tinta estiver seca, empregando-se removedor adequado.
- Toda a superfície pintada deve apresentar, depois de pronta, uniformidade quanto à textura, tonalidade e brilho (fosco, semifosco ou brilhante).

#### 7.5. APARELHOS

**Assento sanitário:** Reposição de assento plástico nos vasos sanitários existentes.

#### 7.6. INSTALAÇÕES ELÉTRICAS

Todos os aparelhos de iluminação, interruptores e tomadas deverão ser aterrados, em obediência à Lei Federal nº. 11.337, de 26 de julho de 2006, que disciplina a obrigatoriedade do sistema de aterramento nas instalações elétricas das edificações, mesmo aquelas de pequeno porte, com a utilização de um condutor - terra em cada aparelho elétrico.

**Cabos:** Os cabos para a renovação da rede elétrica serão de cobre flexível isolado, anti-chama com diâmetro especificado conforme necessidade de projeto: *Cabo de cobre flexível isolado, 2,5 mm<sup>2</sup>, anti-chama 450/750 V, para circuitos terminais.*

**Luminárias:** As luminárias serão do tipo plafon em plástico, de sobrepor, com uma lâmpada LED de **15w** (conforme projeto complementar)

**Interruptores:** Os interruptores serão simples incluindo suporte e placa: *Paralelo (1 módulo) com 1 tomada de embutir 2P+T 10 A, incluindo suporte e placa.*

69  
Q



## 8.0. FACHADAS

### 8.1. REMOÇÕES

**Argamassa:** Deverá ser removido reboco de argamassa existente nas fachadas com 1,6 metros de altura do nível do piso, conforme projeto arquitetônico.

### 8.2. PAREDES

**Emboço/ Massa única:** Será preparada em betoneira com traço 1:2:8 e aplicada manualmente a massa única, equivalente ao acabamento da parede, deixando a superfície pronta para a etapa seguinte.

### 8.3. PINTURA

**Fundo selador:** Será aplicado fundo selador látex PVA em paredes internas (uma demão) e fundo selador acrílico em paredes externas. Aplicação manual.

**Tinta Látex:** Será realizada aplicação manual de pintura com tinta látex PVA em paredes internas e externas de alvenaria, duas demãos, a cor da mesma deve ser verificada com o fiscal responsável.

- Cada demão de tinta só poderá ser aplicada quando a precedente estiver perfeitamente seca, convindo esperar um intervalo de 24 horas entre duas demãos sucessivas.
- Se as cores não estiverem claramente definidas no projeto, cabe a Empreiteira consultar à Fiscalização do contratante, para obter sua anuência e aprovação.
- Os trabalhos de pintura serão terminantemente suspensos em tempos de chuva.
- Deverão ser evitados escorrimentos ou salpicos de tinta nas superfícies não destinadas à pintura (vidros, pisos, aparelhos, etc.). Os salpicos que não puderem ser evitados deverão ser removidos quando a tinta estiver seca, empregando-se removedor adequado.
- Toda a superfície pintada deve apresentar, depois de pronta, uniformidade quanto à textura, tonalidade e brilho (fosco, semifosco ou brilhante).

70



### OBSERVAÇÕES FINAIS

Na entrega da obra será realizada uma verificação por parte da Contratante para constatar a execução de todos os serviços contratados, conforme projetos e especificações, considerando a qualidade e o funcionamento de todas as instalações.

A verificação de qualquer erro, imperfeição ou omissão implicará na imediata recuperação das partes em desacordo ou com algum tipo de comprometimento. Após a verificação a contento de todos os itens executados, a Contratante fornecerá Termo de Recebimento de Obra, e receberá em contrapartida por parte da Contratada, o Termo de Garantia da Obra.

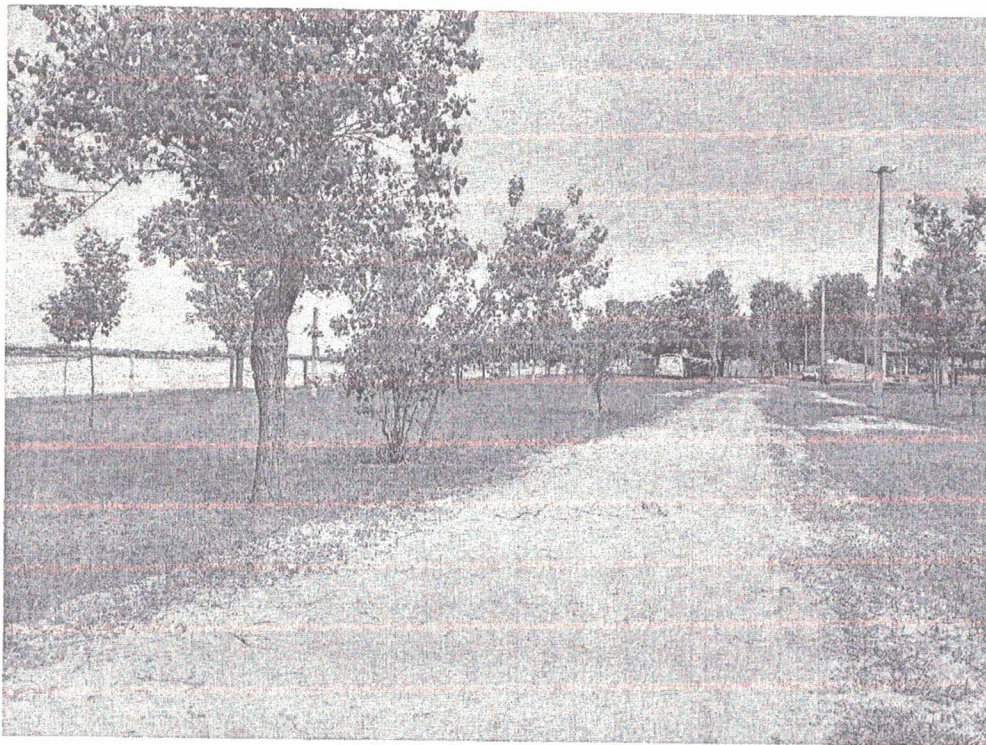
Rosário do Sul, 19 Dezembro de 2019.

**Bruna Fagundes**  
Arquiteta e Urbanista  
CAU A155896-1  
Portaria N° 0970/2019

**Zilase Rossignollo**  
Prefeitura Municipal  
**Zilase Rossignollo**  
Prefeita Municipal



## RELATÓRIO FOTOGRÁFICO



**CAMPING**

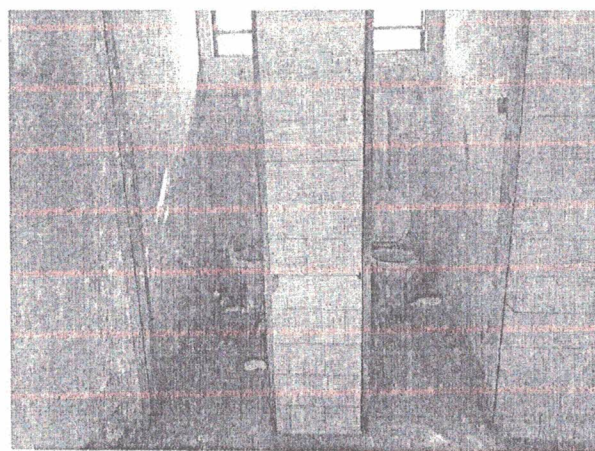
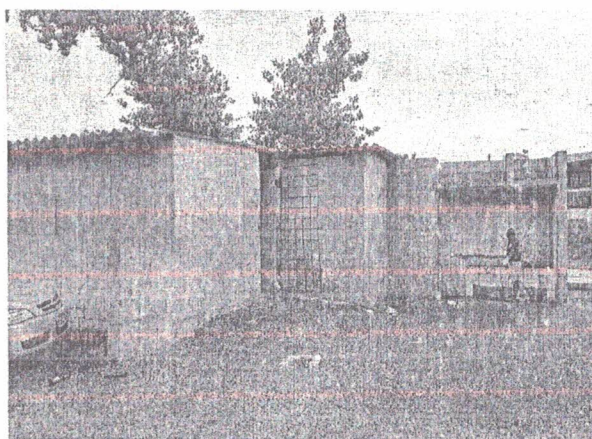
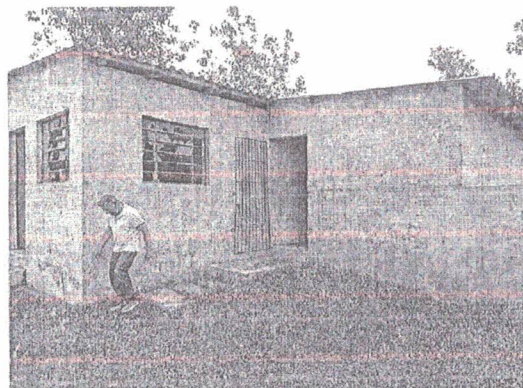
✈

BBB

FD  
R



### SANITÁRIOS + GUARITA



AF

888

73



Obra:	Revitalização e ampliação nas áreas de Camping da Praia das Areias Brancas de Rosário do Sul	Mês Base SINAPI:	outubro/2019
Local:	Praia das Areias Brancas	BDI:	21,46%
Cidade:	Rosário do Sul - RS		

Planilha Orçamentária							
Item	SINAPI/ SICRO Comp "C" / Ins "I"		Descrição dos Serviços	Unid	Quant	Preço Unit. (R\$)	Total (R\$)
	Fonte	Cód.					
SETOR A - SANITÁRIO FEMININO							29.098,85
1.0			SERVIÇOS INICIAIS				10.194,59
1.1	C	74209/1	PLACA DE OBRA EM CHAPA DE AÇO GALVANIZADO	M2	2,50	467,37	1168,43
1.2	C	93584	EXECUÇÃO DE DEPÓSITO EM CANTEIRO DE OBRA EM CHAPA DE MADEIRA COMPENSADA, NÃO INCLUSO MOBILIÁRIO. AF_04/2016	M2	12,00	752,18	9026,16
2.0			REMOÇÕES				728,98
2.1	C	97663	REMOÇÃO DE LOUÇAS, DE FORMA MANUAL, SEM REAPROVEITAMENTO. AF_12/2017	UN	3,00	11,46	34,38
2.2	C	97644	REMOÇÃO DE PORTAS, DE FORMA MANUAL, SEM REAPROVEITAMENTO. AF_12/2017	M2	4,32	8,63	37,28
2.3	C	97634	DEMOLIÇÃO DE REVESTIMENTO CERÂMICO, DE FORMA MECANIZADA COM MARTELETE, SEM REAPROVEITAMENTO. AF_12/2017	M2	51,33	12,29	630,85
2.4	C	97622	DEMOLIÇÃO DE ALVENARIA DE BLOCO FURADO, DE FORMA MANUAL, SEM REAPROVEITAMENTO. AF_12/2017	M3	0,48	53,8	25,82
2.5	C	97660	REMOÇÃO DE INTERRUPTORES/TOMADAS ELÉTRICAS, DE FORMA MANUAL, SEM REAPROVEITAMENTO. AF_12/2017	UN	1,00	0,65	0,65
3.0			PISOS				1.145,57
3.1	C	93391	REVESTIMENTO CERÂMICO PARA PISO COM PLACAS TIPO ESMALTADA PADRÃO POPULAR DE DIMENSÕES 35X35 CM APLICADA EM AMBIENTES DE ÁREA MAIOR QUE 10 M2. AF_06/2014	M2	21,88	31,76	694,91
3.2	C	94992	EXECUÇÃO DE PASSEIO (CALÇADA) OU PISO DE CONCRETO COM CONCRETO MOLDADO IN LOCO, FEITO EM OBRA, ACABAMENTO CONVENCIONAL, ESPESSURA 6 CM, ARMADO. AF_07/2016	M2	6,00	75,11	450,66
4.0			PAREDES/ REVESTIMENTO				4.245,41
4.1	C	89173	(COMPOSIÇÃO REPRESENTATIVA) DO SERVIÇO DE EMBOÇO/MASSA ÚNICA, APLICADO MANUALMENTE, TRAÇO 1:2:8, EM BETONEIRA DE 400L, PAREDES INTERNAS, COM EXECUÇÃO DE TALISCAS, EDIFICAÇÃO HABITACIONAL UNIFAMILIAR (CASAS) E EDIFICAÇÃO PÚBLICA PADRÃO. AF_12/2014	M2	48,37	33,69	1.629,59
4.2	C	87879	CHAPISCO APLICADO EM ALVENARIAS E ESTRUTURAS DE CONCRETO INTERNAS, COM COLHER DE PEDREIRO. ARGAMASSA TRAÇO 1:3 COM PREPARO EM BETONEIRA 400L. AF_06/2014	M2	48,37	3,87	187,19
		93391	REVESTIMENTO CERÂMICO PARA PISO COM PLACAS TIPO ESMALTADA PADRÃO POPULAR DE DIMENSÕES 35X35 CM APLICADA EM AMBIENTES DE ÁREA MAIOR QUE 10 M2. AF_06/2014	M2	56,43	31,76	1.792,22
4.3	C	87473	ALVENARIA DE VEDAÇÃO DE BLOCOS CERÂMICOS FURADOS NA VERTICAL DE 14X19X39CM (ESPESSURA 14CM) DE PAREDES COM ÁREA LÍQUIDA MENOR QUE 6M² SEM VÃOS E ARGAMASSA DE ASSENTAMENTO COM PREPARO EM BETONEIRA. AF_06/2014	M2	9,50	66,99	636,41
5.0			ESQUADRIAS				6.142,73
5.1	C	91321	KIT DE PORTA DE MADEIRA PARA PINTURA, SEMI-OCA (LEVE OU MÉDIA), PADRÃO POPULAR, 90X210CM, ESPESSURA DE 3,5CM, ITENS INCLUSOS: DOBRADIÇAS, MONTAGEM E INSTALAÇÃO DO BATENTE, SEM FECHADURA - FORNECIMENTO E INSTALAÇÃO. AF_08/2015	UN	2,00	868,03	1.736,06
5.2	C	91329	KIT DE PORTA DE MADEIRA FRISADA, SEMI-OCA (LEVE OU MÉDIA), PADRÃO POPULAR, 60X210CM, ESPESSURA DE 3CM, ITENS INCLUSOS: DOBRADIÇAS, MONTAGEM E INSTALAÇÃO DO BATENTE, SEM FECHADURA - FORNECIMENTO E INSTALAÇÃO. AF_08/2015	UN	4,00	743,15	2.972,60
5.3	C	3122	FECHO / TRINCO / FERROLHO FIO REDONDO, DE SOBREPOR, 4", EM AÇO GALVANIZADO / ZINCADO	UN	5,00	2,99	14,95
5.4	C	94559	JANELA DE AÇO BASCULANTE, FIXAÇÃO COM ARGAMASSA, SEM VIDROS, PADRONIZADA. AF_07/2016	M2	0,32	785,01	251,20
5.5	I	72116	VIDRO LISO COMUM TRANSPARENTE, ESPESSURA 3MM	M2	1,28	120,21	153,87
5.6	C	1234	GRADE DE PROTEÇÃO DAS JANELAS 0,40 X 0,60	UN	5,00	202,81	1.014,05
6.0			PINTURA				1.385,51
6.1	C	88483	APLICAÇÃO DE FUNDO SELADOR LÁTEX PVA EM PAREDES, UMA DEMÃO. AF_06/2014	M2	48,37	2,94	142,21
6.2	C	88487	APLICAÇÃO MANUAL DE PINTURA COM TINTA LÁTEX PVA EM PAREDES, DUAS DEMÃOS. AF_06/2014	M2	48,37	12,43	601,24
6.3	C	84679	PINTURA IMUNIZANTE PARA MADEIRA, DUAS DEMÃOS	M2	13,86	23,59	326,96
6.4	C	73739/001	PINTURA ESMALTE ACETINADO EM MADEIRA, DUAS DEMÃOS	M2	13,86	20,86	289,12
6.5	C	79498/001	PINTURA A OLEO BRILHANTE SOBRE SUPERFÍCIE METÁLICA, UMA DEMÃO INCLUSO UMA DEMÃO DE FUNDO ANTICORROSIVO	M2	1,28	20,3	25,98
7.0			APARELHOS				4.611,27
7.1	C	86888	VASO SANITÁRIO SIFONADO COM CAIXA ACOPLADA LOUÇA BRANCA - FORNECIMENTO E INSTALAÇÃO. AF_12/2013	UN	3,00	473,84	1.421,52
7.2	C	86902	LAVATÓRIO LOUÇA BRANCA COM COLUMA, *44 X 35,5* CM, PADRÃO POPULAR - FORNECIMENTO E INSTALAÇÃO. AF_12/2013	UN	2,00	257,33	514,66
7.3	C	89709	RALO SIFONADO, PVC, DN 100 X 40 MM, JUNTA SOLDÁVEL, FORNECIDO E INSTALADO EM RAMAL DE DESCARGA OU EM RAMAL DE ESGOTO SANITÁRIO. AF_12/2014	UN	4,00	12,24	48,96
7.4	C	86904	LAVATÓRIO LOUÇA BRANCA SUSPENSO, 29,5 X 39CM OU EQUIVALENTE, PADRÃO POPULAR - FORNECIMENTO E INSTALAÇÃO. AF_12/2013	UN	1,00	136,87	136,82
7.5	C	86906	TORNEIRA CROMADA DE MESA, 1/2" OU 3/4", PARA LAVATÓRIO, PADRÃO POPULAR - FORNECIMENTO E INSTALAÇÃO. AF_12/2013	UN	3,00	70,14	210,42
7.6	I	7608	CHUVEIRO PLÁSTICO BRANCO SIMPLES 5" PARA ACOPLAR EM HASTE 1/2", ÁGUA FRIA	UN	2,00	6,50	13,00
7.7	I	9535	CHUVEIRO ELÉTRICO COMUM CORPO PLÁSTICO TIPO DUCHA, FORNECIMENTO E INSTALAÇÃO	UN	1,00	78,62	78,62
7.8	C	94489	REGISTRO DE ESFERA, PVC, SOLDÁVEL, DN 25 MM, INSTALADO EM RESERVAÇÃO DE ÁGUA DE EDIFICAÇÃO QUE POSSUA RESERVATÓRIO DE FIBRA/FIBROCIMENTO FORNECIMENTO E INSTALAÇÃO. AF_06/2016	UN	2,00	27,70	55,40
7.9	I	36205	BARRA DE APOIO RETA, EM AÇO INOX POLIDO, COMPRIMENTO 70CM, DIÂMETRO MÍNIMO 3 CM	UN	3,00	266,23	798,69
7.10	I	36218	BARRA DE APOIO RETA, EM ALUMÍNIO, COMPRIMENTO 60CM, DIÂMETRO MÍNIMO 3 CM	UN	3,00	125,43	376,29
7.11	C	99855	CORRIMÃO SIMPLES, DIÂMETRO EXTERNO = 1 1/2", EM AÇO GALVANIZADO. AF_04/2019 P	M	11,00	86,99	956,89
8.0			INSTALAÇÕES ELÉTRICAS				265,29
8.1	C	97589	LUMINÁRIA TIPO PLAFON EM PLÁSTICO, DE SOBREPOR, COM 1 LÂMPADA DE 15 W, - FORNECIMENTO E INSTALAÇÃO. AF_11/2017	UN	3,00	40,67	122,01
8.2	C	92028	INTERRUPTOR PARALELO (1 MÓDULO) COM 1 TOMADA DE EMBUTIR 2P+T 10 A, SEM SUPORTE E SEM PLACA - FORNECIMENTO E INSTALAÇÃO. AF_12/2015	UN	3,00	47,76	143,28
8.0			INSTALAÇÕES HIDRÁULICAS				379,50

54



Planilha Orçamentária						
Item	SINAPI/ SICRO Comp "C" / Ins "I"	Descrição dos Serviços	Unid	Quant	Preço Unit. (R\$)	Total (R\$)
8.1	C	89714 TUBO PVC, SERIE NORMAL, ESGOTO PREDIAL, DN 100 MM, FORNECIDO E INSTALADO EM RAMAL DE DESCARGA OU RAMAL DE ESGOTO SANITÁRIO. AF 12/2014	M	6	50,7	304,20
8.2	C	89711 TUBO PVC, SERIE NORMAL, ESGOTO PREDIAL, DN 40 MM, FORNECIDO E INSTALADO EM RAMAL DE DESCARGA OU RAMAL DE ESGOTO SANITÁRIO. AF 12/2014	M	4,32	17,43	75,30
<b>SETOR A - SANITÁRIO MASCULINO</b>						<b>15.032,73</b>
9.0		<b>REMOÇÕES</b>				<b>843,96</b>
9.1	C	97663 REMOÇÃO DE LOUÇAS, DE FORMA MANUAL, SEM REAPROVEITAMENTO. AF 12/2017	UN	3,00	11,46	34,38
9.2	C	97644 REMOÇÃO DE PORTAS, DE FORMA MANUAL, SEM REAPROVEITAMENTO. AF 12/2017	M2	5,40	8,63	46,60
9.3	C	97634 DEMOLIÇÃO DE REVESTIMENTO CERÂMICO, DE FORMA MECANIZADA COM MARTELETE, SEM REAPROVEITAMENTO. AF 12/2017	M2	60,54	12,29	744,04
9.4	C	97622 DEMOLIÇÃO DE ALVENARIA DE BLOCO FURADO, DE FORMA MANUAL, SEM REAPROVEITAMENTO. AF 12/2017	M3	0,34	53,80	18,29
9.5	C	97660 REMOÇÃO DE INTERRUPTORES/TOMADAS ELÉTRICAS, DE FORMA MANUAL, SEM REAPROVEITAMENTO. AF 12/2017	UN	1,00	0,65	0,65
10.0		<b>PISOS</b>				<b>876,52</b>
1.1	C	93391 REVESTIMENTO CERÂMICO PARA PISO COM PLACAS TIPO ESMALTADA PADRÃO POPULAR DE DIMENSÕES 35X35 CM APLICADA EM AMBIENTES DE ÁREA MAIOR QUE 10 M2. AF 06/2014	M2	23,98	31,76	761,60
10.2	C	94992 EXECUÇÃO DE PASSEIO (CALÇADA) OU PISO DE CONCRETO COM CONCRETO MOLDADO IN LOCO, FEITO EM OBRA, ACABAMENTO CONVENCIONAL, ESPESSURA 6 CM, ARMADO. AF 07/2016	M2	1,53	75,11	114,92
11.0		<b>PAREDES/ REVESTIMENTO</b>				<b>3.613,47</b>
11.1	C	89173 (COMPOSIÇÃO REPRESENTATIVA) DO SERVIÇO DE EMBOÇO/MASSA ÚNICA, APLICADO MANUALMENTE, TRAÇO 1:2:8, EM BETONEIRA DE 400L, PAREDES INTERNAS, COM EXECUÇÃO DE TALISCAS, EDIFICAÇÃO HABITACIONAL UNIFAMILIAR (CASAS) E EDIFICAÇÃO PÚBLICA PADRÃO. AF 12/2014	M2	48,43	33,69	1.631,61
11.2	C	87879 CHAPISCO APLICADO EM ALVENARIAS E ESTRUTURAS DE CONCRETO INTERNAS, COM COLHER DE PEDREIRO, ARGAMASSA TRAÇO 1:3 COM PREPARO EM BETONEIRA 400L. AF 06/2014	M2	48,43	3,87	187,42
11.3	C	93391 REVESTIMENTO CERÂMICO PARA PISO COM PLACAS TIPO ESMALTADA PADRÃO POPULAR DE DIMENSÕES 35X35 CM APLICADA EM AMBIENTES DE ÁREA MAIOR QUE 10 M2. AF 06/2014	M2	56,50	31,76	1.794,44
12.0		<b>ESQUADRIAS</b>				<b>6.256,02</b>
12.1	C	91321 KIT DE PORTA DE MADEIRA PARA PINTURA, SEMI-OCA (LEVE OU MÉDIA), PADRÃO POPULAR, 90X210CM, ESPESSURA DE 3,5CM, ITENS INCLUSOS: DOBRADIÇAS, MONTAGEM E INSTALAÇÃO DO BATENTE, SEM FECHADURA - FORNECIMENTO E INSTALAÇÃO. AF 08/2015	UN	1,00	868,03	868,03
12.2	C	91329 DE 3CM, ITENS INCLUSOS: DOBRADIÇAS, MONTAGEM E INSTALAÇÃO DO BATENTE, SEM FECHADURA - FORNECIMENTO E INSTALAÇÃO. AF 08/2015	UN	5,00	743,15	3.715,75
12.3	C	3122 FECHO / TRINCO / FERROLHO FIO REDONDO, DE SOBREPOR, 4", EM ACO GALVANIZADO / ZINCADO	UN	6,00	2,99	17,94
12.4	C	94559 JANELA DE AÇO BASCULANTE, FIXAÇÃO COM ARGAMASSA, SEM VIDROS, PADRONIZADA. AF 07/2016	M2	0,32	785,01	251,20
12.5	I	72116 VIDRO LISO COMUM TRANSPARENTE, ESPESSURA 3MM	M2	1,52	120,21	182,72
12.6	C	1234 GRADE DE PROTEÇÃO DAS JANELAS 0,40 X 0,60	UN	5,00	202,81	1.014,05
12.7	C	5678 GRADE DE PROTEÇÃO DAS JANELAS 0,40 X 0,80	UN	1,00	206,33	206,33
13.0		<b>PINTURA</b>				<b>1.503,31</b>
13.1	C	88483 APLICAÇÃO DE FUNDO SELADOR LÁTEX PVA EM PAREDES, UMA DEMÃO. AF 06/2014	M2	48,43	2,94	142,38
13.2	C	88487 APLICAÇÃO MANUAL DE PINTURA COM TINTA LÁTEX PVA EM PAREDES, DUAS DEMÃOS. AF 06/2014	M2	48,43	12,43	601,98
13.3	C	84679 PINTURA IMUNIZANTE PARA MADEIRA, DUAS DEMAOS	M2	16,38	23,59	386,40
13.4	C	73739/001 PINTURA ESMALTE ACETINADO EM MADEIRA, DUAS DEMAOS	M2	16,38	20,86	341,69
13.5	C	79498/001 PINTURA A OLEO BRILHANTE SOBRE SUPERFICIE METALICA, UMA DEMAIO INCLUSO UMA DEMAIO DE FUNDO ANTICORROSIVO	M2	1,52	20,30	30,86
14.0		<b>APARELHOS</b>				<b>1.754,18</b>
14.1	C	86888 VASO SANITÁRIO SIFONADO COM CAIXA ACOPLADA LOUÇA BRANCA - FORNECIMENTO E INSTALAÇÃO. AF 12/2013	UN	2,00	473,84	947,68
14.2	C	86902 LAVATÓRIO LOUÇA BRANCA COM COLUNA, *44 X 35,5* CM, PADRÃO POPULAR - FORNECIMENTO E INSTALAÇÃO. AF 12/2013	UN	2,00	257,33	514,66
14.3	C	89709 RALO SIFONADO, PVC, DN 100 X 40 MM, JUNTA SOLDÁVEL, FORNECIDO E INSTALADO EM RAMAL DE DESCARGA OU EM RAMAL DE ESGOTO SANITÁRIO. AF 12/2014	UN	4,00	12,24	48,96
14.4	C	86906 TORNEIRA CROMADA DE MESA, 1/2" OU 3/4", PARA LAVATÓRIO, PADRÃO POPULAR - FORNECIMENTO E INSTALAÇÃO. AF 12/2013	UN	2,00	70,14	140,28
14.5	C	7608 CHUVEIRO PLASTICO BRANCO SIMPLES 5" PARA ACOPLAR EM HASTE 1/2", AGUA FRIA	UN	3,00	6,50	19,50
14.6	C	94489 REGISTRO DE ESFERA, PVC, SOLDÁVEL, DN 25 MM, INSTALADO EM RESERVAÇÃO DE ÁGUA DE EDIFICAÇÃO QUE POSSUA RESERVATÓRIO DE FIBRA/FIBROCIMENTO FORNECIMENTO E INSTALAÇÃO. AF 06/2016	UN	3,00	27,70	83,10
15.0		<b>INSTALAÇÕES ELÉTRICAS</b>				<b>185,27</b>
15.1	C	97589 LUMINÁRIA TIPO PLAFON EM PLÁSTICO, DE SOBREPOR, COM 1 LÂMPADA DE 15 W, - FORNECIMENTO E INSTALAÇÃO. AF 11/2017	UN	3,00	40,67	122,01
		92028 INTERRUPTOR PARALELO (1 MÓDULO) COM 1 TOMADA DE EMBUTIR 2P+T 10 A, SEM SUPORTE E SEM PLACA - FORNECIMENTO E INSTALAÇÃO. AF 12/2015	UN	1,00	47,76	47,76
15.2	C	74130/01 DISJUNTOR TERMOMAGNETICO MONOPOLAR PADRAO NEMA (AMERICANO) 10 A 30A 240V, FORNECIMENTO E INSTALACAO	UN	1,00	15,50	15,50
<b>SETOR A - RECEPÇÃO E GUARITA</b>						<b>2.966,84</b>
16.0		<b>REMOÇÕES</b>				<b>25,76</b>
16.1	C	97663 REMOÇÃO DE LOUÇAS, DE FORMA MANUAL, SEM REAPROVEITAMENTO. AF 12/2017	UN	1,00	11,46	11,46
16.2	C	97661 REMOÇÃO DE CABOS ELÉTRICOS, DE FORMA MANUAL, SEM REAPROVEITAMENTO. AF 12/2017	M	21,00	0,65	13,65
16.3	C	97660 REMOÇÃO DE INTERRUPTORES/TOMADAS ELÉTRICAS, DE FORMA MANUAL, SEM REAPROVEITAMENTO. AF 12/2017	UN	1,00	0,65	0,65
17.0		<b>PISOS</b>				<b>283,20</b>
17.1	C	93391 REVESTIMENTO CERÂMICO PARA PISO COM PLACAS TIPO ESMALTADA PADRÃO POPULAR DE DIMENSÕES 35X35 CM APLICADA EM AMBIENTES DE ÁREA MAIOR QUE 10 M2. AF 06/2014	M2	7,27	31,76	230,90
17.2	C	96467 RODAPÉ CERÂMICO DE 7CM DE ALTURA COM PLACAS TIPO ESMALTADA COMERCIAL DE DIMENSÕES 35X35CM (PADRÃO POPULAR). AF 06/2017	M	10,00	5,23	52,30

15





Planilha Orçamentária							
Item	SINAPI/ SICRO Comp "C" / Ins "I"		Descrição dos Serviços	Unid	Quant	Preço Unit. (R\$)	Total (R\$)
18.0			<b>PAREDES/ REVESTIMENTO</b>				939,95
18.1	C	89173	(COMPOSIÇÃO REPRESENTATIVA) DO SERVIÇO DE EMBOÇO/MASSA ÚNICA, APLICADO MANUALMENTE, TRAÇO 1:2:8, EM BETONEIRA DE 400L, PAREDES INTERNAS, COM EXECUÇÃO DE TALISCAS, EDIFICAÇÃO HABITACIONAL UNIFAMILIAR (CASAS) E EDIFICAÇÃO PÚBLICA PADRÃO. AF_12/2014	M2	27,90	33,69	939,95
19.0			<b>ESQUADRIAS</b>				740,22
19.1	C	72116	VIDRO LISO COMUM TRANSPARENTE, ESPESSURA 3MM	M2	2,40	120,21	288,50
19.2	C	9101	GRADE DE PROTEÇÃO DAS JANELAS 1,00x1,20	UN	2,00	225,86	451,72
20.0			<b>PINTURA</b>				469,38
20.1	C	88483	APLICAÇÃO DE FUNDO SELADOR LÁTEX PVA EM PAREDES, UMA DEMÃO. AF_06/2014	M2	28,32	2,94	83,26
20.2	C	88487	APLICAÇÃO MANUAL DE PINTURA COM TINTA LÁTEX PVA EM PAREDES, DUAS DEMÃOS. AF_06/2014	M2	28,32	12,43	352,02
20.3	C	79498/001	PINTURA A ÓLEO BRILHANTE SOBRE SUPERFÍCIE METÁLICA, UMA DEMÃO INCLUSO UMA DEMÃO DE FUNDO ANTICORROSIVO	M2	1,68	20,30	34,10
21.0			<b>INSTALAÇÕES ELÉTRICAS</b>				508,33
21.1	C	97589	LUMINÁRIA TIPO PLAFON EM PLÁSTICO, DE SOBREPOR, COM 1 LÂMPADA DE 15 W, - FORNECIMENTO E INSTALAÇÃO. AF_11/2017	UN	1,00	40,67	40,67
21.2	C	91926	CABO DE COBRE FLEXÍVEL ISOLADO, 2,5 MM², ANTI-CHAMA 450/750 V, PARA CIRCUITOS TERMINAIS - FORNECIMENTO E INSTALAÇÃO. AF_12/2015	M	129,20	3,25	419,90
21.3	C	92028	INTERRUPTOR PARALELO (1 MÓDULO) COM 1 TOMADA DE EMBUTIR 2P+T 10 A, SEM SUPORTE E SEM PLACA - FORNECIMENTO E INSTALAÇÃO. AF_12/2015	UN	1,00	47,76	47,76
			<b>SETOR A - FACHADAS</b>				4.461,93
22.0			<b>REMOÇÕES</b>				878,50
22.1	C	97622	DEMOLIÇÃO DE ALVENARIA DE BLOCO FURADO, DE FORMA MANUAL, SEM REAPROVEITAMENTO. AF_12/2017	M3	13,32	53,80	716,62
22.2	C	97631	DEMOLIÇÃO DE ARGAMASSAS, DE FORMA MANUAL, SEM REAPROVEITAMENTO. AF_12/2017	M2	52,05	3,11	161,88
23.0			<b>PAREDES</b>				1.753,56
23.1	C	89173	(COMPOSIÇÃO REPRESENTATIVA) DO SERVIÇO DE EMBOÇO/MASSA ÚNICA, APLICADO MANUALMENTE, TRAÇO 1:2:8, EM BETONEIRA DE 400L, PAREDES INTERNAS, COM EXECUÇÃO DE TALISCAS, EDIFICAÇÃO HABITACIONAL UNIFAMILIAR (CASAS) E EDIFICAÇÃO PÚBLICA PADRÃO. AF_12/2014	M2	52,05	33,69	1.753,56
24.0			<b>PINTURA</b>				1.727,27
24.1	C	88415	APLICAÇÃO MANUAL DE FUNDO SELADOR ACRÍLICO EM PAREDES EXTERNAS DE CASAS. AF_06/2014	M2	105,43	2,78	293,10
24.2	C	88487	APLICAÇÃO MANUAL DE PINTURA COM TINTA LÁTEX PVA EM PAREDES, DUAS DEMÃOS. AF_06/2014	M2	88,89	12,43	1.104,90
24.3	C	95305	TEXTURA ACRÍLICA, APLICAÇÃO MANUAL EM PAREDE, UMA DEMÃO. AF_09/2016	M2	20,25	16,26	329,27
25.0			<b>APARELHOS</b>				102,60
25.1	C	7608	CHUVEIRO PLÁSTICO BRANCO SIMPLES 5" PARA ACOPLAR EM HASTE 1/2", ÁGUA FRIA	UN	3,00	6,50	19,50
25.2	C	94489	REGISTRO DE ESFERA, PVC, SOLDÁVEL, DN 25 MM, INSTALADO EM RESERVAÇÃO DE ÁGUA DE EDIFICAÇÃO QUE POSSUA RESERVATÓRIO DE FIBRA/FIBROCIMENTO FORNECIMENTO E INSTALAÇÃO. AF_06/2016	UN	3,00	27,70	83,10
			<b>SETOR B - ESTARES AO AR LIVRE</b>				6.800,92
26.0	COMP.	1213	LAJE COM MESA	UN	4,00	1700,23	6.800,92
			<b>SETOR C - RENOVACÃO PISO ÁREA DE CHURRASCO</b>				6.473,22
27.0			<b>REFORMA</b>				6.473,22
27.1	C	94991	EXECUÇÃO DE PASSEIO (CALÇADA) OU PISO DE CONCRETO COM CONCRETO MOLDADO IN LOCO, USINADO, ACABAMENTO CONVENCIONAL, NÃO ARMADO. AF_07/2016	M3	9,80	560,18	5.489,76
27.2	C	72132	ALVENARIA EM TUILO CERÂMICO MACIÇO 5X10X20CM 1/2 VEZ (ESPESSURA 10CM), ASSENTADO COM ARGAMASSA TRAÇO 1:2:8 (CIMENTO, CAL E AREIA)	M2	9,43	77,16	727,62
27.3		86916	TORNEIRA PLÁSTICA 3/4" PARA TANQUE - FORNECIMENTO E INSTALAÇÃO. AF_12/2013	UN	6,00	42,64	255,84
			<b>SETOR D - SANITÁRIO FEMININO</b>				7.651,99
28.0			<b>REMOÇÕES</b>				615,81
28.1	C	97644	REMOÇÃO DE PORTAS, DE FORMA MANUAL, SEM REAPROVEITAMENTO. AF_12/2017	M2	4,32	8,63	37,28
28.2	C	97634	DEMOLIÇÃO DE REVESTIMENTO CERÂMICO, DE FORMA MECANIZADA COM MARTELETE, SEM REAPROVEITAMENTO. AF_12/2017	M2	46,28	12,29	568,78
28.3	C	97661	REMOÇÃO DE CABOS ELÉTRICOS, DE FORMA MANUAL, SEM REAPROVEITAMENTO. AF_12/2017	M	15,00	0,65	9,75
29.0			<b>PAREDES/ REVESTIMENTO</b>				1.538,86
29.1	C	87879	CHAPISCO APLICADO EM ALVENARIAS E ESTRUTURAS DE CONCRETO INTERNAS, COM COLHER DE PEDREIRO, ARGAMASSA TRAÇO 1:3 COM PREPARO EM BETONEIRA 400L. AF_06/2014	M2	43,19	3,87	167,15
29.2		93391	REVESTIMENTO CERÂMICO PARA PISO COM PLACAS TIPO ESMALTADA PADRÃO POPULAR DE DIMENSÕES 35X35 CM APLICADA EM AMBIENTES DE ÁREA MAIOR QUE 10 M2. AF_06/2014	M2	43,19	31,76	1.371,71
30.0			<b>ESQUADRIAS</b>				4.057,24
30.1	C	91329	KIT DE PORTA DE MADEIRA FRISADA, SEMI-OCA (LEVE OU MÉDIA), PADRÃO POPULAR, 60X210CM, ESPESSURA DE 3CM, ITENS INCLUSOS: DOBRADIÇAS, MONTAGEM E INSTALAÇÃO DO BATENTE, SEM FECHADURA - FORNECIMENTO E INSTALAÇÃO. AF_08/2015	UN	4,00	743,15	2.972,60
30.2	C	91300	ALIZAR / GUARNIÇÃO DE 5X1,5CM PARA PORTA DE 60X210CM FIXADO COM PREGOS, PADRÃO POPULAR - FORNECIMENTO E INSTALAÇÃO. AF_08/2015	UN	4,00	36,51	146,04
30.3	I	3122	FECHO / TRINCO / FERROLHO FIO REDONDO, DE SOBREPOR, 4", EM AÇO GALVANIZADO / ZINCADO	UN	4,00	2,99	11,96
30.4	COMP.	72116	VIDRO LISO COMUM TRANSPARENTE, ESPESSURA 3MM	M2	0,96	120,21	115,40
30.5	COMP.	1234	GRADE DE PROTEÇÃO DAS JANELAS 0,40 X 0,60	UN	4,00	202,81	811,24
31.0			<b>PINTURA</b>				1.025,27
31.1	C	88415	APLICAÇÃO MANUAL DE FUNDO SELADOR ACRÍLICO EM PAREDES EXTERNAS DE CASAS. AF_06/2014	M2	43,19	2,78	120,07
31.2	C	88487	APLICAÇÃO MANUAL DE PINTURA COM TINTA LÁTEX PVA EM PAREDES, DUAS DEMÃOS. AF_06/2014	M2	43,19	12,43	536,85
31.3	C	84679	PINTURA IMUNIZANTE PARA MADEIRA, DUAS DEMÃOS	M2	5,04	23,59	118,89
31.4	C	73739/001	PINTURA ESMALTE ACETINADO EM MADEIRA, DUAS DEMÃOS	M2	5,04	20,86	105,13
31.5	C	79498/001	PINTURA A ÓLEO BRILHANTE SOBRE SUPERFÍCIE METÁLICA, UMA DEMÃO INCLUSO UMA DEMÃO DE FUNDO ANTICORROSIVO	M2	7,11	20,30	144,33

76



Planilha Orçamentária						
Item	SINAPI/ SICRO Comp "C" / Ins "I"	Descrição dos Serviços	Unid	Quant	Preço Unit. (R\$)	Total (R\$)
32.0		APARELHOS				74,48
32.1	I 377	ASSENTO SANITARIO DE PLASTICO, TIPO CONVENCIONAL	UN	2,00	37,24	74,48
33.0		INSTALAÇÕES ELÉTRICAS				340,33
33.1	C 97589	LUMINÁRIA TIPO PLAFON EM PLÁSTICO, DE SOBREPOR, COM 1 LÂMPADA DE 15 W, - FORNECIMENTO E INSTALAÇÃO. AF 11/2017	UN	1,00	40,67	40,67
33.2	C 91926	CABO DE COBRE FLEXÍVEL ISOLADO, 2,5 MM², ANTI-CHAMA 450/750 V, PARA CIRCUITOS TERMINAIS - FORNECIMENTO E INSTALAÇÃO. AF 12/2015	M	67,18	3,25	218,34
33.3	C 92028	INTERRUPTOR PARALELO (1 MÓDULO) COM 1 TOMADA DE EMBUTIR 2P+T 10 A, SEM SUPORTE E SEM PLACA - FORNECIMENTO E INSTALAÇÃO. AF 12/2015	UN	1,00	47,76	47,76
33.4	C 91996	TOMADA MÉDIA DE EMBUTIR (1 MÓDULO), 2P+T 10 A, INCLUINDO SUPORTE E PLACA - FORNECIMENTO E INSTALAÇÃO. AF 12/2015	UN	1,00	33,56	33,56
		SETOR D - SANITÁRIO MASCULINO				7.095,82
34.0		REMOÇÕES				566,24
34.1	C 97644	REMOÇÃO DE PORTAS, DE FORMA MANUAL, SEM REAPROVEITAMENTO. AF 12/2017	M2	4,32	8,63	37,28
34.2	C 97634	DEMOLIÇÃO DE REVESTIMENTO CERÂMICO, DE FORMA MECANIZADA COM MARTELETE, SEM REAPROVEITAMENTO. AF 12/2017	M2	43,04	12,29	528,96
35.0		PAREDES/ REVESTIMENTO				1.360,36
35.1	C 87879	CHAPISCO APLICADO EM ALVENARIAS E ESTRUTURAS DE CONCRETO INTERNAS, COM COLHER DE PEDREIRO. ARGAMASSA TRAÇO 1:3 COM PREPARO EM BETONEIRA 400L. AF 06/2014	M2	38,18	3,87	147,76
35.2	C 93391	REVESTIMENTO CERÂMICO PARA PISO COM PLACAS TIPO ESMALTADA PADRÃO POPULAR DE DIMENSÕES 35X35 CM APLICADA EM AMBIENTES DE ÁREA MAIOR QUE 10 M2. AF 06/2014	M2	38,18	31,76	1.212,60
36.0		ESQUADRIAS				4.057,24
36.1	C 91329	KIT DE PORTA DE MADEIRA FRISADA, SEMI-OCA (LEVE OU MÉDIA), PADRÃO POPULAR, 60X210CM, ESPESSURA DE 3CM, ITENS INCLUSOS: DOBRADIÇAS, MONTAGEM E INSTALAÇÃO DO BATENTE, SEM FECHADURA - FORNECIMENTO E INSTALAÇÃO. AF 08/2015	UN	4,00	743,15	2.972,60
36.2	C 91300	ALIZAR / GUARNIÇÃO DE 5X1,5CM PARA PORTA DE 60X210CM FIXADO COM PREGOS, PADRÃO POPULAR - FORNECIMENTO E INSTALAÇÃO. AF 08/2015	UN	4,00	36,51	146,04
36.3	I 3122	FECHO / TRINCO / FERROLHO FIO REDONDO, DE SOBREPOR, 4", EM ACO GALVANIZADO / ZINCADO	UN	4,00	2,99	11,96
36.4	COMP. 72116	VIDRO LISO COMUM TRANSPARENTE, ESPESSURA 3MM	M2	0,96	120,21	115,40
36.5	COMP. 1234	GRADE DE PROTEÇÃO DAS JANELAS 0,40 X 0,60	UN	4,00	202,81	811,24
37.0		PINTURA				949,07
37.0	C 88415	APLICAÇÃO MANUAL DE FUNDO SELADOR ACRÍLICO EM PAREDES EXTERNAS DE CASAS. AF 06/2014	M2	38,18	2,78	106,14
37.1	C 88487	APLICAÇÃO MANUAL DE PINTURA COM TINTA LÁTEX PVA EM PAREDES, DUAS DEMÃOS. AF 06/2014	M2	38,18	12,43	474,58
37.2	C 84679	PINTURA IMUNIZANTE PARA MADEIRA, DUAS DEMAOS	M2	5,04	23,59	118,89
37.3	C 73739/001	PINTURA ESMALTE ACETINADO EM MADEIRA, DUAS DEMAOS	M2	5,04	20,86	105,13
37.4	C 79498/001	PINTURA A OLEO BRILHANTE SOBRE SUPERFÍCIE METÁLICA, UMA DEMAIO INCLUSO UMA DEMAIO DE FUNDO ANTICORROSIVO	M2	7,11	20,30	144,33
38.0		APARELHOS				162,91
38.1	I 377	ASSENTO SANITARIO DE PLASTICO, TIPO CONVENCIONAL	UN	2,00	37,24	74,48
38.2	C	INSTALAÇÕES ELÉTRICAS				
38.3	C 97589	LUMINÁRIA TIPO PLAFON EM PLÁSTICO, DE SOBREPOR, COM 1 LÂMPADA DE 15 W, - FORNECIMENTO E INSTALAÇÃO. AF 11/2017	UN	1,00	40,67	40,67
38.4	C 92028	INTERRUPTOR PARALELO (1 MÓDULO) COM 1 TOMADA DE EMBUTIR 2P+T 10 A, SEM SUPORTE E SEM PLACA - FORNECIMENTO E INSTALAÇÃO. AF 12/2015	UN	1,00	47,76	47,76
		SETOR D - FACHADAS				2.162,91
39.0		REMOÇÕES				92,55
39.1	C 97631	DEMOLIÇÃO DE ARGAMASSAS, DE FORMA MANUAL, SEM REAPROVEITAMENTO. AF 12/2017	M2	29,76	3,11	92,55
40.0		PAREDES				1.002,61
40.1	C 89173	(COMPOSIÇÃO REPRESENTATIVA) DO SERVIÇO DE EMBOÇO/MASSA ÚNICA, APLICADO MANUALMENTE, TRAÇO 1:2:8, EM BETONEIRA DE 400L, PAREDES INTERNAS, COM EXECUÇÃO DE TALISCAS, EDIFICAÇÃO HABITACIONAL UNIFAMILIAR (CASAS) E EDIFICAÇÃO PÚBLICA PADRÃO. AF 12/2014	M2	29,76	33,69	1.002,61
41.0		PINTURA				1.067,75
41.1	C 88415	APLICAÇÃO MANUAL DE FUNDO SELADOR ACRÍLICO EM PAREDES EXTERNAS DE CASAS. AF 06/2014	M2	70,20	2,78	195,16
41.2	C 88487	APLICAÇÃO MANUAL DE PINTURA COM TINTA LÁTEX PVA EM PAREDES, DUAS DEMÃOS. AF 06/2014	M2	70,20	12,43	872,59
		SERVIÇOS FINAIS				202,65
42	C 99806	LIMPEZA DE REVESTIMENTO CERÂMICO EM PAREDE COM PANO ÚMIDO AF 04/2019	M2	247,13	0,82	202,65
<b>Total Geral:</b>						<b>81.947,86</b>

Rosário do Sul - RS, 6 de maio de 2020

Handwritten signature and initials in blue ink.



Obra:	Revitalização e ampliação nas áreas de Camping da Praia das Areias Brancas de Rosário do Sul	Mês Base SINAPI:	outubro/2019
Local:	Praia das Areias Brancas	BDI:	21,46%
Cidade:	Rosário do Sul - RS		

Planilha Orçamentária				Unid	Quant	Preço Unit. (R\$)	Total (R\$)
SETOR A - SANITÁRIO FEMININO							29.098,85
Item	SINAPI/ SICRO Comp" C" / Ins" I"	Descrição dos Serviços					10.194,59
	Fonte	Cód.					
1.0			SERVICIOS INICIAIS	M2	2,50	467,37	1168,43
1.1	C	74209/1	PLACA DE OBRA EM CHAPA DE ACO GALVANIZADO	M2	12,00	752,18	9026,16
1.2	C	93584	EXECUÇÃO DE DEPÓSITO EM CANTEIRO DE OBRA EM CHAPA DE MADEIRA COMPENSADA, NÃO INCLUSO MOBILIÁRIO. AF_04/2016				728,98
2.0			REMOÇÕES	UN	3,00	11,46	34,38
2.1	C	97663	REMOÇÃO DE LOUÇAS, DE FORMA MANUAL, SEM REAPROVEITAMENTO. AF_12/2017	M2	4,32	8,63	37,28
2.2	C	97644	REMOÇÃO DE PORTAS, DE FORMA MANUAL, SEM REAPROVEITAMENTO. AF_12/2017				630,85
2.3	C	97634	DEMOLIÇÃO DE REVESTIMENTO CERÂMICO, DE FORMA MECANIZADA COM MARTELETE, SEM REAPROVEITAMENTO. AF_12/2017	M2	51,33	12,29	25,82
2.4	C	97622	DEMOLIÇÃO DE ALVENARIA DE BLOCO FURADO, DE FORMA MANUAL, SEM REAPROVEITAMENTO. AF_12/2017	M3	0,48	53,8	0,65
2.5	C	97660	REMOÇÃO DE INTERRUPTORES/TOMADAS ELÉTRICAS, DE FORMA MANUAL, SEM REAPROVEITAMENTO. AF_12/2017	UN	1,00	0,65	1.145,57
3.0			PISOS				694,91
3.1	C	93391	REVESTIMENTO CERÂMICO PARA PISO COM PLACAS TIPO ESMALTADA PADRÃO POPULAR DE DIMENSÕES 35X35 CM APLICADA EM AMBIENTES DE ÁREA MAIOR QUE 10 M2. AF_06/2014	M2	21,88	31,76	450,66
3.2	C	94992	EXECUÇÃO DE PASSEIO (CALÇADA) OU PISO DE CONCRETO COM CONCRETO MOLDADO IN LOCO, FEITO EM OBRA, ACABAMENTO CONVENCIONAL, ESPESSURA 6 CM, ARMADO. AF_07/2016	M2	6,00	75,11	4.245,41
4.0			PAREDES/ REVESTIMENTO				1.629,59
4.1	C	89173	(COMPOSIÇÃO REPRESENTATIVA) DO SERVIÇO DE EMBOÇO/MASSA ÚNICA, APLICADA MANUALMENTE, TRAÇO 1:2:8, EM BETONEIRA DE 400L, PAREDES INTERNAS, COM EXECUÇÃO DE TALISCAS, EDIFICAÇÃO HABITACIONAL UNIFAMILIAR (CASAS) E EDIFICAÇÃO PÚBLICA PADRÃO. AF_12/2014	M2	48,37	33,69	187,19
4.2	C	87879	CHAPISCO APLICADO EM ALVENARIAS E ESTRUTURAS DE CONCRETO INTERNAS, COM COLHER DE PEDREIRO. ARGAMASSA TRAÇO 1:3 COM PREPARO EM BETONEIRA 400L. AF_05/2014	M2	48,37	3,87	1.792,22
		93391	REVESTIMENTO CERÂMICO PARA PISO COM PLACAS TIPO ESMALTADA PADRÃO POPULAR DE DIMENSÕES 35X35 CM APLICADA EM AMBIENTES DE ÁREA MAIOR QUE 10 M2. AF_06/2014	M2	56,43	31,76	636,41
4.3	C	87473	ALVENARIA DE VEDAÇÃO DE BLOCOS CERÂMICOS FURADOS NA VERTICAL DE 14X19X39CM (ESPESSURA 14CM) DE PAREDES COM ÁREA LÍQUIDA MENOR QUE 6M² SEM VÃOS E ARGAMASSA DE ASSENTAMENTO COM PREPARO EM BETONEIRA. AF_06/2014	M2	9,50	66,99	6.142,73
5.0			ESQUADRIAS				1.736,06
5.1	C	91321	KIT DE PORTA DE MADEIRA PARA PINTURA, SEMI-OCA (LEVE OU MÉDIA), PADRÃO POPULAR, 90X210CM, ESPESSURA DE 3,5CM, ITENS INCLUSOS: DOBRADIÇAS, MONTAGEM E INSTALAÇÃO DO BATENTE, SEM FECHADURA - FORNECIMENTO E INSTALAÇÃO. AF_08/2015	UN	2,00	868,03	2.972,60
5.2	C	91329	KIT DE PORTA DE MADEIRA FRISADA, SEMI-OCA (LEVE OU MÉDIA), PADRÃO POPULAR, 60X210CM, ESPESSURA DE 3CM, ITENS INCLUSOS: DOBRADIÇAS, MONTAGEM E INSTALAÇÃO DO BATENTE, SEM FECHADURA - FORNECIMENTO E INSTALAÇÃO. AF_08/2015	UN	4,00	743,15	14,95
5.3	C	3122	FECHO / TRINCO / FERROLHO FIO REDONDO, DE SOBREPOR, 4", EM ACO GALVANIZADO / ZINCADO	UN	5,00	2,99	251,20
5.4	C	94559	JANELA DE AÇO BASCULANTE, FIXAÇÃO COM ARGAMASSA, SEM VIDROS, PADRONIZADA. AF_07/2016	M2	0,32	785,01	153,87
5.5	I	72116	VIDRO LISO COMUM TRANSPARENTE, ESPESSURA 3MM	M2	1,28	120,21	1.014,05
5.6	C	1234	GRADE DE PROTEÇÃO DAS JANELAS 0,40 X 0,60	UN	5,00	202,81	1.385,51
6.0			PINTURA	M2	48,37	2,94	142,21
6.1	C	88483	APLICAÇÃO DE FUNDO SELADOR LÁTEX PVA EM PAREDES, UMA DEMÃO. AF_06/2014	M2	48,37	12,43	601,24
6.2	C	88487	APLICAÇÃO MANUAL DE PINTURA COM TINTA LÁTEX PVA EM PAREDES, DUAS DEMÃOS. AF_06/2014	M2	13,86	23,59	326,96
6.3	C	84679	PINTURA IMUNIZANTE PARA MADEIRA, DUAS DEMÃOS	M2	13,86	20,86	289,12
6.4	C	73739/001	PINTURA ESMALTE ACETINADO EM MADEIRA, DUAS DEMÃOS				25,98
6.5	C	79498/001	PINTURA A OLEO BRILHANTE SOBRE SUPERFÍCIE METÁLICA, UMA DEMÃO INCLUSO UMA DEMÃO DE FUNDO ANTICORROSIVO	M2	1,28	20,3	4.611,27
7.0			APARELHOS				1.421,52
7.1	C	86888	VASO SANITÁRIO SIFONADO COM CAIXA ACOPLADA LOUÇA BRANCA - FORNECIMENTO E INSTALAÇÃO. AF_12/2013	UN	3,00	473,84	514,66
7.2	C	86902	LAVATÓRIO LOUÇA BRANCA COM COLUNA, *44 X 35,5* CM, PADRÃO POPULAR - FORNECIMENTO E INSTALAÇÃO. AF_12/2013	UN	2,00	257,33	48,96
7.3	C	89709	RALO SIFONADO, PVC, DN 100 X 40 MM, JUNTA SOLDÁVEL, FORNECIDO E INSTALADO EM RAMAL DE DESCARGA OU EM RAMAL DE ESGOTO SANITÁRIO. AF_12/2014	UN	4,00	12,24	136,82
7.4	C	86904	LAVATÓRIO LOUÇA BRANCA SUSPENSO, 29,5 X 39CM OU EQUIVALENTE, PADRÃO POPULAR - FORNECIMENTO E INSTALAÇÃO. AF_12/2013	UN	1,00	136,82	210,42
7.5	C	86906	TORNEIRA CROMADA DE MESA, 1/2" OU 3/4", PARA LAVATÓRIO, PADRÃO POPULAR - FORNECIMENTO E INSTALAÇÃO. AF_12/2013	UN	3,00	70,14	13,00
7.6	I	7608	CHUVEIRO PLÁSTICO BRANCO SIMPLES 5 " PARA ACOPLAR EM HASTE 1/2 ", ÁGUA FRIA	UN	2,00	6,50	78,62
7.7	I	9535	CHUVEIRO ELÉTRICO COMUM CORPO PLÁSTICO TIPO DUCHA, FORNECIMENTO E INSTALAÇÃO	UN	1,00	78,62	55,40
7.8	C	94489	REGISTRO DE ESFERA, PVC, SOLDÁVEL, DN 25 MM, INSTALADO EM RESERVAÇÃO DE ÁGUA DE EDIFICAÇÃO QUE POSSUA RESERVATÓRIO DE FIBRA/FIBROCIMENTO FORNECIMENTO E INSTALAÇÃO. AF_06/2016	UN	2,00	27,70	798,69
7.9	I	36205	BARRA DE APOIO RETA, EM ACO INOX POLIDO, COMPRIMENTO 70CM, DIÂMETRO MÍNIMO 3 CM	UN	3,00	125,43	376,29
7.10	I	36218	BARRA DE APOIO RETA, EM ALUMÍNIO, COMPRIMENTO 60CM, DIÂMETRO MÍNIMO 3 CM	UN	3,00	86,99	956,89
7.11	C	99855	CORRIMÃO SIMPLES, DIÂMETRO EXTERNO = 1 1/2", EM AÇO GALVANIZADO. AF_04/2019_P	M	11,00	86,99	265,29
8.0			INSTALAÇÕES ELÉTRICAS				122,01
8.1	C	97589	LUMINÁRIA TIPO PLAFON EM PLÁSTICO, DE SOBREPOR, COM 1 LÂMPADA DE 15 W, - FORNECIMENTO E INSTALAÇÃO. AF_11/2017	UN	3,00	40,67	143,28
8.2	C	92028	INTERRUPTOR PARALELO (1 MÓDULO) COM 1 TOMADA DE EMBUTIR 2P+10 A, SEM SUPORTE E SEM PLACA - FORNECIMENTO E INSTALAÇÃO. AF_12/2015	UN	3,00	47,76	379,50
8.0			INSTALAÇÕES HIDRÁULICAS				

BSS

16



Planilha Orçamentária							
Item	SINAPI/ SICRO Comp" C" / Ins" I"	Descrição dos Serviços	Unid	Quant	Preço Unit. (R\$)	Total (R\$)	
8.1	C	89714	TUBO PVC, SERIE NORMAL, ESGOTO PREDIAL, DN 100 MM, FORNECIDO E INSTALADO EM RAMAL DE DESCARGA OU RAMAL DE ESGOTO SANITÁRIO. AF_12/2014	M	6	50,7	304,20
8.2	C	89711	TUBO PVC, SERIE NORMAL, ESGOTO PREDIAL, DN 40 MM, FORNECIDO E INSTALADO EM RAMAL DE DESCARGA OU RAMAL DE ESGOTO SANITÁRIO. AF_12/2014	M	4,32	17,43	75,30
<b>SETOR A - SANITÁRIO MASCULINO</b>							<b>15.032,73</b>
9.0			<b>REMOÇÕES</b>				<b>843,96</b>
9.1	C	97663	REMOÇÃO DE LOUÇAS, DE FORMA MANUAL, SEM REAPROVEITAMENTO. AF_12/2017	UN	3,00	11,46	34,38
9.2	C	97644	REMOÇÃO DE PORTAS, DE FORMA MANUAL, SEM REAPROVEITAMENTO. AF_12/2017	M2	5,40	8,63	46,60
9.3	C	97634	DEMOLIÇÃO DE REVESTIMENTO CERÂMICO, DE FORMA MECANIZADA COM MARTELETE, SEM REAPROVEITAMENTO. AF_12/2017	M2	60,54	12,29	744,04
9.4	C	97622	DEMOLIÇÃO DE ALVENARIA DE BLOCO FURADO, DE FORMA MANUAL, SEM REAPROVEITAMENTO. AF_12/2017	M3	0,34	53,80	18,29
9.5	C	97660	REMOÇÃO DE INTERRUPTORES/TOMADAS ELÉTRICAS, DE FORMA MANUAL, SEM REAPROVEITAMENTO. AF_12/2017	UN	1,00	0,65	0,65
10.0			<b>PISOS</b>				<b>876,52</b>
1.1	C	93391	REVESTIMENTO CERÂMICO PARA PISO COM PLACAS TIPO ESMALTADA PADRÃO POPULAR DE DIMENSÕES 35X35 CM APLICADA EM AMBIENTES DE ÁREA MAIOR QUE 10 M2. AF_06/2014	M2	23,98	31,76	761,60
10.2	C	94992	EXECUÇÃO DE PASSEIO (CALÇADA) OU PISO DE CONCRETO COM CONCRETO MOLDADO IN LOCO, FEITO EM OBRA, ACABAMENTO CONVENCIONAL, ESPESSURA 6 CM, ARMADO. AF_07/2016	M2	1,53	75,11	114,92
11.0			<b>PAREDES/ REVESTIMENTO</b>				<b>3.613,47</b>
11.1	C	89173	(COMPOSIÇÃO REPRESENTATIVA) DO SERVIÇO DE EMBOÇO/MASSA ÚNICA, APLICADO MANUALMENTE, TRAÇO 1:2:8, EM BETONEIRA DE 400L, PAREDES INTERNAS, COM EXECUÇÃO DE TALISCAS, EDIFICAÇÃO HABITACIONAL UNIFAMILIAR (CASAS) E EDIFICAÇÃO PÚBLICA PADRÃO. AF_12/2014	M2	48,43	33,69	1.631,61
11.2	C	87879	CHAPISCO APLICADO EM ALVENARIAS E ESTRUTURAS DE CONCRETO INTERNAS, COM COLHER DE PEDREIRO. ARGAMASSA TRAÇO 1:3 COM PREPARO EM BETONEIRA 400L. AF_06/2014	M2	48,43	3,87	187,42
11.3	C	93391	REVESTIMENTO CERÂMICO PARA PISO COM PLACAS TIPO ESMALTADA PADRÃO POPULAR DE DIMENSÕES 35X35 CM APLICADA EM AMBIENTES DE ÁREA MAIOR QUE 10 M2. AF_06/2014	M2	56,50	31,76	1.794,44
12.0			<b>ESQUADRIAS</b>				<b>6.256,02</b>
12.1	C	91321	KIT DE PORTA DE MADEIRA PARA PINTURA, SEMI-OCA (LEVE OU MÉDIA), PADRÃO POPULAR, 90X210CM, ESPESSURA DE 3,5CM, ITENS INCLUSOS: DOBRADIÇAS, MONTAGEM E INSTALAÇÃO DO BATENTE, SEM FECHADURA - FORNECIMENTO E INSTALAÇÃO. AF_08/2015	UN	1,00	868,03	868,03
12.2	C	91329	DE 3CM, ITENS INCLUSOS: DOBRADIÇAS, MONTAGEM E INSTALAÇÃO DO BATENTE, SEM FECHADURA - FORNECIMENTO E INSTALAÇÃO. AF_08/2015	UN	5,00	743,15	3.715,75
12.3	C	3122	FECHO / TRINCO / FERROLHO FIO REDONDO, DE SOBREPOR, 4", EM ACO GALVANIZADO / ZINCADO	UN	6,00	2,99	17,94
12.4	C	94559	JANELA DE AÇO BASCULANTE, FIXAÇÃO COM ARGAMASSA, SEM VIDROS, PADRONIZADA. AF_07/2016	M2	0,32	785,01	251,20
12.5	I	72116	VIDRO LISO COMUM TRANSPARENTE, ESPESSURA 3MM	M2	1,52	120,21	182,72
12.6	C	1234	GRADE DE PROTEÇÃO DAS JANELAS 0,40 X 0,60	UN	5,00	202,81	1.014,05
12.7	C	5678	GRADE DE PROTEÇÃO DAS JANELAS 0,40 X 0,80	UN	1,00	206,33	206,33
13.0			<b>PINTURA</b>				<b>1.503,31</b>
13.1	C	88483	APLICAÇÃO DE FUNDO SELADOR LÁTEX PVA EM PAREDES, UMA DEMÃO. AF_06/2014	M2	48,43	2,94	142,38
13.2	C	88487	APLICAÇÃO MANUAL DE PINTURA COM TINTA LÁTEX PVA EM PAREDES, DUAS DEMÃOS. AF_06/2014	M2	48,43	12,43	601,98
13.3	C	84679	PINTURA IMUNIZANTE PARA MADEIRA, DUAS DEMÃOS	M2	16,38	23,59	386,40
13.4	C	73739/001	PINTURA ESMALTE ACETINADO EM MADEIRA, DUAS DEMÃOS	M2	16,38	20,86	341,69
13.5	C	79498/001	PINTURA A OLEO BRILHANTE SOBRE SUPERFÍCIE METÁLICA, UMA DEMÃO INCLUSO UMA DEMÃO DE FUNDO ANTICORROSIVO	M2	1,52	20,30	30,86
14.0			<b>APARELHOS</b>				<b>1.754,18</b>
14.1	C	86888	VASO SANITÁRIO SIFONADO COM CAIXA ACOPLADA LOUÇA BRANCA - FORNECIMENTO E INSTALAÇÃO. AF_12/2013	UN	2,00	473,84	947,68
14.2	C	86902	LAVATÓRIO LOUÇA BRANCA COM COLUNA, *44 X 35,5* CM, PADRÃO POPULAR - FORNECIMENTO E INSTALAÇÃO. AF_12/2013	UN	2,00	257,33	514,66
14.3	C	89709	RALO SIFONADO, PVC, DN 100 X 40 MM, JUNTA SOLDÁVEL, FORNECIDO E INSTALADO EM RAMAL DE DESCARGA OU EM RAMAL DE ESGOTO SANITÁRIO. AF_12/2014	UN	4,00	12,24	48,96
14.4	C	86906	TORNEIRA CROMADA DE MESA, 1/2" OU 3/4", PARA LAVATÓRIO, PADRÃO POPULAR - FORNECIMENTO E INSTALAÇÃO. AF_12/2013	UN	2,00	70,14	140,28
14.5	C	7608	CHUVEIRO PLÁSTICO BRANCO SIMPLES 5" PARA ACOPLAR EM HASTE 1/2", ÁGUA FRIA	UN	3,00	6,50	19,50
14.6	C	94489	REGISTRO DE ESFERA, PVC, SOLDÁVEL, DN 25 MM, INSTALADO EM RESERVAÇÃO DE ÁGUA DE EDIFICAÇÃO QUE POSSUA RESERVATÓRIO DE FIBRA/FIBROCIMENTO FORNECIMENTO E INSTALAÇÃO. AF_06/2016	UN	3,00	27,70	83,10
15.0			<b>INSTALAÇÕES ELÉTRICAS</b>				<b>185,27</b>
15.1	C	97589	LUMINÁRIA TIPO PAFON EM PLÁSTICO, DE SOBREPOR, COM 1 LÂMPADA DE 15 W, - FORNECIMENTO E INSTALAÇÃO. AF_11/2017	UN	3,00	40,67	122,01
		92028	INTERRUPTOR PARALELO (1 MÓDULO) COM 1 TOMADA DE EMBUTIR 2P+T 10 A, SEM SUPORTE E SEM PLACA - FORNECIMENTO E INSTALAÇÃO. AF_12/2015	UN	1,00	47,76	47,76
15.2	C	74130/01	DISJUNTOR TERMOMAGNÉTICO MONOPOLAR PADRÃO NEMA (AMERICANO) 10 A 30A 240V, FORNECIMENTO E INSTALAÇÃO	UN	1,00	15,50	15,50
<b>SETOR A- RECEPÇÃO E GUARITA</b>							<b>2.966,84</b>
16.0			<b>REMOÇÕES</b>				<b>25,76</b>
16.1	C	97663	REMOÇÃO DE LOUÇAS, DE FORMA MANUAL, SEM REAPROVEITAMENTO. AF_12/2017	UN	1,00	11,46	11,46
16.2	C	97661	REMOÇÃO DE CABOS ELÉTRICOS, DE FORMA MANUAL, SEM REAPROVEITAMENTO. AF_12/2017	M	21,00	0,65	13,65
16.3	C	97660	REMOÇÃO DE INTERRUPTORES/TOMADAS ELÉTRICAS, DE FORMA MANUAL, SEM REAPROVEITAMENTO. AF_12/2017	UN	1,00	0,65	0,65
17.0			<b>PISOS</b>				<b>283,20</b>
17.1	C	93391	REVESTIMENTO CERÂMICO PARA PISO COM PLACAS TIPO ESMALTADA PADRÃO POPULAR DE DIMENSÕES 35X35 CM APLICADA EM AMBIENTES DE ÁREA MAIOR QUE 10 M2. AF_06/2014	M2	7,27	31,76	230,90
17.2	C	96467	RODAPÉ CERÂMICO DE 7CM DE ALTURA COM PLACAS TIPO ESMALTADA COMERCIAL DE DIMENSÕES 35X35CM (PADRÃO POPULAR). AF_06/2017	M	10,00	5,23	52,30

*Handwritten signatures and initials in blue ink.*



Planilha Orçamentária						
Item	SINAPI/ SICRO Comp°C°/ Ins°I°	Descrição dos Serviços	Unid	Quant	Preço Unit. (R\$)	Total (R\$)
18.0		PAREDES/ REVESTIMENTO				939,95
18.1	C 89173	(COMPOSIÇÃO REPRESENTATIVA) DO SERVIÇO DE EMBOÇO/MASSA ÚNICA, APLICADO MANUALMENTE, TRAÇO 1:2:8, EM BETONEIRA DE 400L, PAREDES INTERNAS, COM EXECUÇÃO DE TALISCAS, EDIFICAÇÃO HABITACIONAL UNIFAMILIAR (CASAS) E EDIFICAÇÃO PÚBLICA PADRÃO. AF_12/2014	M2	27,90	33,69	939,95
19.0		ESQUADRIAS				740,22
19.1	C 72116	VIDRO LISO COMUM TRANSPARENTE, ESPESSURA 3MM	M2	2,40	120,21	288,50
19.2	C 9101	GRADE DE PROTEÇÃO DAS JANELAS 1,00x1,20	UN	2,00	225,86	451,72
20.0		PINTURA				469,38
20.1	C 88483	APLICAÇÃO DE FUNDO SELADOR LÁTEX PVA EM PAREDES, UMA DEMÃO. AF_06/2014	M2	28,32	2,94	83,26
20.2	C 88487	APLICAÇÃO MANUAL DE PINTURA COM TINTA LÁTEX PVA EM PAREDES, DUAS DEMÃOS. AF_06/2014	M2	28,32	12,43	352,02
20.3	C 79498/001	PINTURA A OLEO BRILHANTE SOBRE SUPERFÍCIE METÁLICA, UMA DEMÃO INCLUSIVE UMA DEMÃO DE FUNDO ANTICORROSIVO	M2	1,68	20,30	34,10
21.0		INSTALAÇÕES ELÉTRICAS				508,33
21.1	C 97589	LUMINÁRIA TIPO PLAFON EM PLÁSTICO, DE SOBREPOR, COM 1 LÂMPADA DE 15 W, - FORNECIMENTO E INSTALAÇÃO. AF_11/2017	UN	1,00	40,67	40,67
21.2	C 91926	CABO DE COBRE FLEXÍVEL ISOLADO, 2,5 MM², ANTI-CHAMA 450/750 V, PARA CIRCUITOS TERMINAIS - FORNECIMENTO E INSTALAÇÃO. AF_12/2015	M	129,20	3,25	419,90
21.3	C 92028	INTERRUPTOR PARALELO (1 MÓDULO) COM 1 TOMADA DE EMBUTIR 2P+T 10 A, SEM SUPORTE E SEM PLACA - FORNECIMENTO E INSTALAÇÃO. AF_12/2015	UN	1,00	47,76	47,76
		SETOR A - FACHADAS				4.461,93
22.0		REMOÇÕES				878,50
22.1	C 97622	DEMOLIÇÃO DE ALVENARIA DE BLOCO FURADO, DE FORMA MANUAL, SEM REAPROVEITAMENTO. AF_12/2017	M3	13,32	53,80	716,62
22.2	C 97631	DEMOLIÇÃO DE ARGAMASSAS, DE FORMA MANUAL, SEM REAPROVEITAMENTO. AF_12/2017	M2	52,05	3,11	161,88
23.0		PAREDES				1.753,56
23.1	C 89173	(COMPOSIÇÃO REPRESENTATIVA) DO SERVIÇO DE EMBOÇO/MASSA ÚNICA, APLICADO MANUALMENTE, TRAÇO 1:2:8, EM BETONEIRA DE 400L, PAREDES INTERNAS, COM EXECUÇÃO DE TALISCAS, EDIFICAÇÃO HABITACIONAL UNIFAMILIAR (CASAS) E EDIFICAÇÃO PÚBLICA PADRÃO. AF_12/2014	M2	52,05	33,69	1.753,56
24.0		PINTURA				1.727,27
24.1	C 88415	APLICAÇÃO MANUAL DE FUNDO SELADOR ACRÍLICO EM PAREDES EXTERNAS DE CASAS. AF_06/2014	M2	105,43	2,78	293,10
24.2	C 88487	APLICAÇÃO MANUAL DE PINTURA COM TINTA LÁTEX PVA EM PAREDES, DUAS DEMÃOS. AF_06/2014	M2	88,89	12,43	1.104,90
24.3	C 95305	TEXTURA ACRÍLICA, APLICAÇÃO MANUAL EM PAREDE, UMA DEMÃO. AF_09/2016	M2	20,25	16,26	329,27
25.0		APARELHOS				102,60
25.1	C 7608	CHUVEIRO PLÁSTICO BRANCO SIMPLES 5" PARA ACOPLAR EM HASTE 1/2", ÁGUA FRIA	UN	3,00	6,50	19,50
25.2	C 94489	REGISTRO DE ESFERA, PVC, SOLDÁVEL, DN 25 MM, INSTALADO EM RESERVAÇÃO DE ÁGUA DE EDIFICAÇÃO QUE POSSUA RESERVATÓRIO DE FIBRA/FIBROCIMENTO FORNECIMENTO E INSTALAÇÃO. AF_06/2016	UN	3,00	27,70	83,10
		SETOR B - ESTARES AO AR LIVRE				6.800,92
26.0	COMP. 1213	LAJE COM MESA	UN	4,00	1700,23	6.800,92
		SETOR C - RENOVAÇÃO PISO ÁREA DE CHURRASCO				6.473,22
27.0		REFORMA				6.473,22
27.1	C 94991	EXECUÇÃO DE PASSEIO (CALÇADA) OU PISO DE CONCRETO COM CONCRETO MOLDADO IN LOCO, USINADO, ACABAMENTO CONVENCIONAL, NÃO ARMADO. AF_07/2016	M3	9,80	560,18	5.489,76
27.2	C 72132	ALVENARIA EM TIJOLO CERÂMICO MACIÇO 5X10X20CM 1/2 VEZ (ESPESSURA 10CM), ASSENTADO COM ARGAMASSA TRACO 1:2:8 (CIMENTO, CAL E AREIA)	M2	9,43	77,16	727,62
27.3	C 86916	TORNEIRA PLÁSTICA 3/4" PARA TANQUE - FORNECIMENTO E INSTALAÇÃO. AF_12/2013	UN	6,00	42,64	255,84
		SETOR D - SANITÁRIO FEMININO				7.651,99
28.0		REMOÇÕES				615,81
28.1	C 97644	REMOÇÃO DE PORTAS, DE FORMA MANUAL, SEM REAPROVEITAMENTO. AF_12/2017	M2	4,32	8,63	37,28
28.2	C 97634	DEMOLIÇÃO DE REVESTIMENTO CERÂMICO, DE FORMA MECANIZADA COM MARTELETE, SEM REAPROVEITAMENTO. AF_12/2017	M2	46,28	12,29	568,78
28.3	C 97661	REMOÇÃO DE CABOS ELÉTRICOS, DE FORMA MANUAL, SEM REAPROVEITAMENTO. AF_12/2017	M	15,00	0,65	9,75
29.0		PAREDES/ REVESTIMENTO				1.538,86
29.1	C 87879	CHAPISCO APLICADO EM ALVENARIAS E ESTRUTURAS DE CONCRETO INTERNAS, COM COLHER DE PEDREIRO. ARGAMASSA TRAÇO 1:3 COM PREPARO EM BETONEIRA 400L. AF_06/2014	M2	43,19	3,87	167,15
29.2	C 93391	REVESTIMENTO CERÂMICO PARA PISO COM PLACAS TIPO ESMALTADA PADRÃO POPULAR DE DIMENSÕES 35X35 CM APLICADA EM AMBIENTES DE ÁREA MAIOR QUE 10 M2. AF_06/2014	M2	43,19	31,76	1.371,71
30.0		ESQUADRIAS				4.057,24
30.1	C 91329	KIT DE PORTA DE MADEIRA FRISADA, SEMI-OCA (LEVE OU MÉDIA), PADRÃO POPULAR, 60X210CM, ESPESSURA DE 3CM, ITENS INCLUSOS: DOBRADIÇAS, MONTAGEM E INSTALAÇÃO DO BATENTE, SEM FECHADURA - FORNECIMENTO E INSTALAÇÃO. AF_08/2015	UN	4,00	743,15	2.972,60
30.2	C 91300	ALIZAR / GUARNIÇÃO DE 5X1,5CM PARA PORTA DE 60X210CM FIXADO COM PREGOS, PADRÃO POPULAR - FORNECIMENTO E INSTALAÇÃO. AF_08/2015	UN	4,00	36,51	146,04
30.3	I 3122	FECHO / TRINCO / FERROLHO FIO REDONDO, DE SOBREPOR, 4", EM ACO GALVANIZADO / ZINCADO	UN	4,00	2,99	11,96
30.4	COMP. 72116	VIDRO LISO COMUM TRANSPARENTE, ESPESSURA 3MM	M2	0,96	120,21	115,40
30.5	COMP. 1234	GRADE DE PROTEÇÃO DAS JANELAS 0,40 X 0,60	UN	4,00	202,81	811,24
31.0		PINTURA				1.025,27
31.1	C 88415	APLICAÇÃO MANUAL DE FUNDO SELADOR ACRÍLICO EM PAREDES EXTERNAS DE CASAS. AF_06/2014	M2	43,19	2,78	120,07
31.2	C 88487	APLICAÇÃO MANUAL DE PINTURA COM TINTA LÁTEX PVA EM PAREDES, DUAS DEMÃOS. AF_06/2014	M2	43,19	12,43	536,85
31.3	C 84679	PINTURA IMUNIZANTE PARA MADEIRA, DUAS DEMÃOS	M2	5,04	23,59	118,89
31.4	C 73739/001	PINTURA ESMALTE ACETINADO EM MADEIRA, DUAS DEMÃOS	M2	5,04	20,86	105,13
31.5	C 79498/001	PINTURA A OLEO BRILHANTE SOBRE SUPERFÍCIE METÁLICA, UMA DEMÃO INCLUSIVE UMA DEMÃO DE FUNDO ANTICORROSIVO	M2	7,11	20,30	144,33

Handwritten signatures and initials in blue ink.



Planilha Orçamentária						
Item	SINAPI/ SICRO Comp°C/ Ins°I°	Descrição dos Serviços	Unid	Quant	Preço Unit. (R\$)	Total (R\$)
32.0		APARELHOS				74,48
32.1	I 377	ASSENTO SANITARIO DE PLASTICO, TIPO CONVENCIONAL	UN	2,00	37,24	74,48
33.0		INSTALAÇÕES ELÉTRICAS				340,33
33.1	C 97589	LUMINÁRIA TIPO PLAFON EM PLÁSTICO, DE SOBREPOR, COM 1 LÂMPADA DE 15 W, - FORNECIMENTO E INSTALAÇÃO. AF 11/2017	UN	1,00	40,67	40,67
33.2	C 91926	CABO DE COBRE FLEXÍVEL ISOLADO, 2,5 MM², ANTI-CHAMA 450/750 V, PARA CIRCUITOS TERMINAIS - FORNECIMENTO E INSTALAÇÃO. AF 12/2015	M	67,18	3,25	218,34
33.3	C 92028	INTERRUPTOR PARALELO (1 MÓDULO) COM 1 TOMADA DE EMBUTIR 2P+T 10 A, SEM SUPORTE E SEM PLACA - FORNECIMENTO E INSTALAÇÃO. AF 12/2015	UN	1,00	47,76	47,76
33.4	C 91996	TOMADA MEDIA DE EMBUTIR (1 MÓDULO), 2P+T 10 A, INCLUINDO SUPORTE E PLACA - FORNECIMENTO E INSTALAÇÃO. AF 12/2015	UN	1,00	33,56	33,56
SETOR D - SANITÁRIO MASCULINO						7.095,82
34.0		REMOÇÕES				566,24
34.1	C 97644	REMOÇÃO DE PORTAS, DE FORMA MANUAL, SEM REAPROVEITAMENTO. AF 12/2017	M2	4,32	8,63	37,28
34.2	C 97634	DEMOLIÇÃO DE REVESTIMENTO CERÂMICO, DE FORMA MECANIZADA COM MARTELETE, SEM REAPROVEITAMENTO. AF 12/2017	M2	43,04	12,29	528,96
35.0		PAREDES/ REVESTIMENTO				1.360,36
35.1	C 87879	CHAPISCO APLICADO EM ALVENARIAS E ESTRUTURAS DE CONCRETO INTERNAS, COM COLHER DE PEDREIRO. ARGAMASSA TRAÇO 1:3 COM PREPARO EM BETONEIRA 400L. AF 06/2014	M2	38,18	3,87	147,76
35.2	C 93391	REVESTIMENTO CERÂMICO PARA PISO COM PLACAS TIPO ESMALTADA PADRÃO POPULAR DE DIMENSÕES 35X35 CM APLICADA EM AMBIENTES DE ÁREA MAIOR QUE 10 M2. AF 06/2014	M2	38,18	31,76	1.212,60
36.0		ESQUADRIAS				4.057,24
36.1	C 91329	KIT DE PORTA DE MADEIRA FRISADA, SEMI-OCA (LEVE OU MÉDIA), PADRÃO POPULAR, 60X210CM, ESPESSURA DE 3CM, ITENS INCLUSOS: DOBRADIÇAS, MONTAGEM E INSTALAÇÃO DO BATENTE, SEM FECHADURA - FORNECIMENTO E INSTALAÇÃO. AF 08/2015	UN	4,00	743,15	2.972,60
36.2	C 91300	AUZAR / GUARNIÇÃO DE 5X1,5CM PARA PORTA DE 60X210CM FIXADO COM PREGOS, PADRÃO POPULAR - FORNECIMENTO E INSTALAÇÃO. AF 08/2015	UN	4,00	36,51	146,04
36.3	I 3122	FECHO / TRINCO / FERROLHO FIO REDONDO, DE SOBREPOR, 4", EM ACO GALVANIZADO / ZINCADO	UN	4,00	2,99	11,96
36.4	COMP. 72116	VIDRO LISO COMUM TRANSPARENTE, ESPESSURA 3MM	M2	0,96	120,21	115,40
36.5	COMP. 1234	GRADE DE PROTEÇÃO DAS JANELAS 0,40 X 0,60	UN	4,00	202,81	811,24
37.0		PINTURA				949,07
37.0	C 88415	APLICAÇÃO MANUAL DE FUNDO SELADOR ACRÍLICO EM PAREDES EXTERNAS DE CASAS. AF 06/2014	M2	38,18	2,78	106,14
37.1	C 88487	APLICAÇÃO MANUAL DE PINTURA COM TINTA LÁTEX PVA EM PAREDES, DUAS DEMÃOS. AF 06/2014	M2	38,18	12,43	474,58
37.2	C 84679	PINTURA IMUNIZANTE PARA MADEIRA, DUAS DEMÃOS	M2	5,04	23,59	118,89
37.3	C 73739/001	PINTURA ESMALTE ACETINADO EM MADEIRA, DUAS DEMÃOS	M2	5,04	20,86	105,13
37.4	C 79498/001	PINTURA A OLEO BRILHANTE SOBRE SUPERFICIE METALICA, UMA DEMAO INCLUSO UMA DEMAO DE FUNDO ANTICORROSIVO	M2	7,11	20,30	144,33
38.0		APARELHOS				162,91
38.1	I 377	ASSENTO SANITARIO DE PLASTICO, TIPO CONVENCIONAL	UN	2,00	37,24	74,48
38.2	C	INSTALAÇÕES ELÉTRICAS				
38.3	C 97589	LUMINÁRIA TIPO PLAFON EM PLÁSTICO, DE SOBREPOR, COM 1 LÂMPADA DE 15 W, - FORNECIMENTO E INSTALAÇÃO. AF 11/2017	UN	1,00	40,67	40,67
38.4	C 92028	INTERRUPTOR PARALELO (1 MÓDULO) COM 1 TOMADA DE EMBUTIR 2P+T 10 A, SEM SUPORTE E SEM PLACA - FORNECIMENTO E INSTALAÇÃO. AF 12/2015	UN	1,00	47,76	47,76
SETOR D - FACHADAS						2.162,91
39.0		REMOÇÕES				92,55
39.1	C 97631	DEMOLIÇÃO DE ARGAMASSAS, DE FORMA MANUAL, SEM REAPROVEITAMENTO. AF 12/2017	M2	29,76	3,11	92,55
40.0		PAREDES				1.002,61
40.1	C 89173	(COMPOSIÇÃO REPRESENTATIVA) DO SERVIÇO DE EMBOÇO/MASSA ÚNICA, APLICADO MANUALMENTE, TRAÇO 1:2:8, EM BETONEIRA DE 40DL, PAREDES INTERNAS, COM EXECUÇÃO DE TALUSCAS, EDIFICAÇÃO HABITACIONAL UNIFAMILIAR (CASAS) E EDIFICAÇÃO PÚBLICA PADRÃO. AF 12/2014	M2	29,76	33,69	1.002,61
41.0		PINTURA				1.067,75
41.1	C 88415	APLICAÇÃO MANUAL DE FUNDO SELADOR ACRÍLICO EM PAREDES EXTERNAS DE CASAS. AF 06/2014	M2	70,20	2,78	195,16
41.2	C 88487	APLICAÇÃO MANUAL DE PINTURA COM TINTA LÁTEX PVA EM PAREDES, DUAS DEMÃOS. AF 06/2014	M2	70,20	12,43	872,59
SERVIÇOS FINAIS						202,65
42	C 99806	LIMPEZA DE REVESTIMENTO CERÂMICO EM PAREDE COM PANO ÚMIDO AF 04/2019	M2	247,13	0,82	202,65
<b>Total Geral:</b>						<b>81.947,86</b>

Rosário do Sul - RS, 6 de maio de 2020

*Bruna Fagundes*  
**Bruna Fagundes**  
Arquiteta e Urbanista  
CAU A155895-1  
Portaria N° 0970/2019

81



**CRONOGRAMA FÍSICO FINANCEIRO**

Obra:	Revitalização e ampliação nas áreas de Camping da Praia das Areias Brancas de Rosário do Sul	Mês Base SINAPI:	outubro/2019
Local:	Praia das Areias Brancas	BDI:	21,46%
Município:	Rosário do Sul		

Item	Descrição dos Serviços	Custo Total (R\$)	1º Parcela		2º Parcela		3º Parcela	
			%	Valor	%	Valor	%	Valor
1.0	SETOR A - SANITÁRIO FEMININO	29.098,85	50,00	14.549,43	50,00	14.549,43		
2.0	SETOR A - SANITÁRIO MASCULINO	15.032,73	50,00	7.516,37	50,00	7.516,37		
3.0	SETOR A - RECEPÇÃO E GUARITA	2.966,84	50,00	1.483,42	50,00	1.483,42		
4.0	SETOR A - FACHADAS	4.461,93			100,00	4.461,93		
5.0	SETOR B - ESTARES AO AR LIVRE	6.800,92					100,00	6.800,92
6.0	SETOR C - RENOVACÃO PISO ÁREA DE CHURRASCO	6.473,22			50,00	3.236,61	50,00	3.236,61
7.0	SETOR D - SANITÁRIO FEMININO	7.651,99			50,00	3.826,00	50,00	3.826,00
8.0	SETOR D - SANITÁRIO MASCULINO	7.095,82			50,00	3.547,91	50,00	3.547,91
9.0	SETOR D - FACHADAS	2.162,91					100,00	2.162,91
11.0	SERVIÇOS FINAIS	202,65					100,00	202,65
<b>Total Geral</b>		<b>81.947,86</b>	<b>28,74</b>	<b>23.549,21</b>	<b>47,13</b>	<b>38.621,66</b>	<b>24,13</b>	<b>19.777,00</b>

*Bruna Fagundes*  
**Bruna Fagundes**  
 Arquiteta e Urbanista  
 CAU A155895-1  
 Portaria N° 0970/2019

92



Obra: **Revitalização e ampliação nas áreas de Camping da Praia das Areias Brancas de Rosário do Sul**

PROPONENTE / TOMADOR  
Prefeitura Municipal de Rosário do Sul

OBJETO

TIPO DE OBRA DO EMPREENDIMENTO  
Construção e Reforma de Edifícios

DESONERAÇÃO  
Não

Conforme legislação tributária municipal, definir estimativa de percentual da base de cálculo para o ISS:  
Sobre a base de cálculo, definir a respectiva alíquota do ISS (entre 2% e 5%):

100,00%

Itens	Siglas	% Adotado	Situação	1º Quartil	Médio	3º Quartil
Administração Central	AC	4,67%	-	3,00%	4,00%	5,50%
Seguro e Garantia	SG	0,74%	-	0,80%	0,80%	1,00%
Risco	R	0,97%	-	0,97%	1,27%	1,27%
Despesas Financeiras	DF	1,21%	-	0,59%	1,23%	1,39%
Lucro	L	8,69%	-	6,16%	7,40%	8,96%
Tributos (impostos COFINS 3% e PIS 0,65%)	CP	3,65%	-	3,65%	3,65%	3,65%
Tributos (ISS, variável de acordo com o município)	ISS	0,00%	-	0,00%	2,50%	5,00%
Tributos (Contribuição Previdenciária sobre a Receita Bruta - 0% ou 4,5% - Desoneração)	CPRB	0,00%	OK	0,00%	4,50%	4,50%
BDI SEM desoneração (Fórmula Acórdão TCU)	BDI PAD	21,46%	OK	20,34%	22,12%	25,00%

Os valores de BDI foram calculados com o emprego da fórmula:

$$BDI.PAD = \frac{(1+AC+S+R+G)*(1+DF)*(1+L)}{(1-CP-ISS)} - 1$$

Declaro para os devidos fins que, conforme legislação tributária municipal, a base de cálculo para Construção e Reforma de Edifícios, é de 100%, com a respectiva alíquota de 0%.

Declaro para os devidos fins que o regime de Contribuição Previdenciária sobre a Receita Bruta adotado para elaboração do orçamento foi SEM Desoneração, e que esta é a alternativa mais adequada para a Administração Pública.

Observações:

Rosário do Sul - RS, Brasil

Local

*Bruna Fagundes*  
Responsável Técnico

Nome: Bruna Fagundes  
Título: Arquiteta e Urbanista  
CREA/CAU: A155895-1

quinta-feira, 19 de dezembro de 2019

Data

*Zilase Rossignollo*  
Responsável Tomador

Nome: Zilase Rossignollo  
Cargo: Prefeita Municipal







MEMÓRIA DE CÁLCULO

OBRA: Revitalização e ampliação nas áreas de Camping da Praia das Areias Brancas de Rosário do Sul

LOCAL: Praia das Areias Brancas

Município: Rosário do Sul - RS

ITEM	SERVIÇO	Unid.	QUANT.	COMP.	LARG.	ALT.	ÁREA OU VOLUME	TOTAIS	OBSERVAÇÕES
1.0	<b>SERVIÇOS INICIAIS</b>								
1.1	Placa de obra em chapa de aço galvanizado	m <sup>2</sup>	1	2,50	1,00		2,50	2,50	
1.2	Depósito em canteiro de obra	m <sup>2</sup>	1	6,00	2,00		12,00	12,00	
2.0	<b>SETOR A   SANIT. FEMININO   REMOÇÕES</b>								
2.1	Portas	m <sup>2</sup>	4	-	0,60	1,8	4,32	4,32	Portas com aberturas inferiores e superiores
2.2	Revestimento Cerâmico - paredes	m <sup>2</sup>		34,21		1,5	51,32	51,32	
2.2.1	Parede 1	m <sup>2</sup>		4,71	-	1,2	5,65		
2.2.2	Parede 2	m <sup>2</sup>		3,05	-	1,2	3,66		
2.2.3	Parede 3	m <sup>2</sup>		2,45	-	1,2	2,94		
2.2.4	Parede 4	m <sup>2</sup>		2,20	-	1,2	2,64		
2.2.5	Parede 5	m <sup>2</sup>		3,05	-	1,2	3,66		
2.2.6	Parede 6	m <sup>2</sup>		1,15	-	1,2	1,38		
2.2.7	Parede 7	m <sup>2</sup>		12,80	-	1,2	15,36		
2.2.8	Parede 8	m <sup>2</sup>		4,80	-	1,2	5,76		somatório paredes das cabines sanitárias
2.3	Alvenaria de bloco furado	m <sup>3</sup>		0,84	0,15	2,7	0,34	0,34	
3.0	<b>PISOS</b>								
3.1	Cerâmico 35 x 35 cm esmaltada	m <sup>2</sup>		6,47	3,38		21,87	21,87	
3.2	Calçada em concreto	m <sup>2</sup>		6,00	1,00		6,00	6,00	
4.0	<b>PAREDES</b>								
4.1	<b>Chapisco / Emboço</b>	m <sup>2</sup>		34,21			48,37	48,37	
4.1.1	Parede 1	m <sup>2</sup>		4,71	-	1,2	5,65		
4.1.2	Parede 2	m <sup>2</sup>		3,05	-	1,2	3,66		
4.1.3	Parede 3	m <sup>2</sup>		2,45	-	1,2	2,94		
4.1.4	Parede 4	m <sup>2</sup>		2,20	-	1,2	2,64		
4.1.5	Parede 5	m <sup>2</sup>		3,05	-	1,2	3,66		
4.1.6	Parede 6	m <sup>2</sup>		1,15	-	1,2	1,38		
4.1.7	Parede 7	m <sup>2</sup>		12,80	-	1,2	15,36		
4.1.8	Parede 8	m <sup>2</sup>		4,80	-	1,2	5,76		somatório paredes das cabines sanitárias
4.1.9	Parede 9	m <sup>2</sup>	2	3,05		1,2	3,66	7,32	
4.2	<b>Revestimento</b>	m <sup>2</sup>		32,46			56,43	56,43	
4.2.1	Parede 1	m <sup>2</sup>		4,71	-	1,4	6,59		
4.2.2	Parede 2	m <sup>2</sup>		3,05	-	1,4	4,27		
4.2.3	Parede 3	m <sup>2</sup>		2,45	-	1,4	3,43		
4.2.4	Parede 4	m <sup>2</sup>		2,20	-	1,4	3,08		
4.2.5	Parede 5	m <sup>2</sup>		3,05	-	1,4	4,27		
4.2.6	Parede 6	m <sup>2</sup>		1,15	-	1,4	1,61		
4.2.7	Parede 7	m <sup>2</sup>		12,80	-	1,4	17,92		
4.2.7	Parede 8	m <sup>2</sup>		4,80	-	1,4	6,72		somatório paredes das cabines sanitárias
4.2.8	Parede 9	m <sup>2</sup>	2	3,05	-	1,4	4,27	8,54	somatório paredes das cabines sanitárias
4.2	<b>Alvenaria de blocos</b>	m <sup>2</sup>						9,50	
4.2.1	sanit. Acessibilidade	m <sup>2</sup>		3,80	-	2,5	9,50		

184



ITEM	SERVIÇO	Unid.	QUANT.	COMP.	LARG.	ALT.	ÁREA OU VOLUME	TOTAIS	OBSERVAÇÕES
<b>5.0</b>	<b>ESQUADRIAS</b>								
5.1	Janela de aço basculante	m <sup>2</sup>		0,40	0,80		0,32	0,32	
5.2	Vidro liso comum	m <sup>2</sup>		-			1,28	1,28	
5.2.1	Basculante 0,40 x 0,60	m <sup>2</sup>	4	0,40	0,60		0,96		
5.2.2	Basculante 0,40 x 0,80	m <sup>2</sup>	1	0,40	0,80		0,32		
<b>6.0</b>	<b>PINTURAS</b>								
6.1	Fundo selador/ tinta Látex	m <sup>2</sup>		34,21			48,37	48,37	
6.1.1	Parede 1	m <sup>2</sup>		4,71	-	1,2	5,65		
6.1.2	Parede 2	m <sup>2</sup>		3,05	-	1,2	3,66		
6.1.3	Parede 3	m <sup>2</sup>		2,45	-	1,2	2,94		
6.1.4	Parede 4	m <sup>2</sup>		2,20	-	1,2	2,64		
6.1.5	Parede 5	m <sup>2</sup>		3,05	-	1,2	3,66		
6.1.6	Parede 6	m <sup>2</sup>		1,15	-	1,2	1,38		
6.1.7	Parede 7	m <sup>2</sup>		12,80	-	1,2	15,36		
6.1.8	Parede 8	m <sup>2</sup>		4,80	-	1,2	5,76		somatório paredes das cabines sanitárias
4.1.9	Parede 9	m <sup>2</sup>	2	3,05		1,2	3,66	7,32	
6.2	Imunizante para madeira/ Esmalte acetinado						13,86	13,86	
6.2.1	Portas 0,60 x 2,10 m	m <sup>2</sup>	8	-	0,60	2,1	10,08		
6.2.2	Portas 0,90 x 2,10 m	m <sup>2</sup>	2	-	0,90	2,1	3,78		
6.3	Tinta à óleo para faces metálicas	m <sup>2</sup>					1,28	1,28	
6.3.1	Basculante metálica 0,40 x 0,60	m <sup>2</sup>	4	0,40	0,60		0,96		
6.3.2	Basculante metálica 0,40 x 0,80	m <sup>2</sup>	1	0,40	0,80		0,32		
<b>7.0</b>	<b>SANIT. MASCULINO   REMOÇÕES</b>								
7.1	Portas	m <sup>2</sup>	5	-	0,60	1,8	5,40	5,40	Portas com aberturas inferiores e superiores
7.2	Revestimento Cerâmico - paredes	m <sup>2</sup>		40,36		1,5	60,54	60,54	
7.2.1	Parede 1	m <sup>2</sup>		4,71	-	1,5	7,07		
7.2.2	Parede 2	m <sup>2</sup>		2,60	-	1,5	3,90		
7.2.3	Parede 3	m <sup>2</sup>		2,45	-	1,5	3,68		
7.2.4	Parede 4	m <sup>2</sup>		1,75	-	1,5	2,63		
7.2.5	Parede 5	m <sup>2</sup>		4,29	-	1,5	6,44		
7.2.6	Parede 6	m <sup>2</sup>		1,76	-	1,5	2,64		
7.2.7	Parede 7	m <sup>2</sup>		0,72	-	1,5	1,08		
7.2.8	Parede 8	m <sup>2</sup>		12,80	-	1,5	19,20		somatório paredes das cabines sanitárias
7.2.9	Parede 9	m <sup>2</sup>		4,60	-	1,5	6,90		
7.2.10	Parede 10	m <sup>2</sup>		4,68	-	1,5	7,02		
7.3	Alvenaria de bloco furado	m <sup>3</sup>		0,84	0,15	2,7	0,34	0,34	
<b>8.0</b>	<b>PISOS</b>								
8.1	Cerâmico 35 x 35 cm esmaltada	m <sup>2</sup>		6,47	3,71		23,97	23,97	
8.2	Calçada em concreto	m <sup>2</sup>		1,53	1,00		1,53	1,53	
<b>9.0</b>	<b>PAREDES</b>			40,36					
9.1	Chapisco / Emboço	m <sup>2</sup>					48,43	48,43	
9.1.1	Parede 1	m <sup>2</sup>		4,71	-	1,2	5,65		
9.1.2	Parede 2	m <sup>2</sup>		2,60	-	1,2	3,12		
9.1.3	Parede 3	m <sup>2</sup>		2,45	-	1,2	2,94		
9.1.4	Parede 4	m <sup>2</sup>		1,75	-	1,2	2,10		
9.1.5	Parede 5	m <sup>2</sup>		4,29	-	1,2	5,15		
9.1.6	Parede 6	m <sup>2</sup>		1,76	-	1,2	2,11		

85



ITEM	SERVIÇO	Unid.	QUANT.	COMP.	LARG.	ALT.	ÁREA OU VOLUME	TOTAIS	OBSERVAÇÕES
9.1.7	Parede 7	m²		0,72	-	1,2	0,86		
9.1.8	Parede 8	m²		12,80	-	1,2	15,36		somatório paredes das cabines sanitárias
9.1.9	Parede 9	m²		4,60	-	1,2	5,52		
9.1.10	Parede 10	m²		4,68	-	1,2	5,62		
<b>9.2</b>	<b>Revestimento</b>	<b>m²</b>					<b>56,50</b>	<b>56,50</b>	
9.2.1	Parede 1	m²		4,71	-	1,4	6,59		
9.2.2	Parede 2	m²		2,60	-	1,4	3,64		
9.2.3	Parede 3	m²		2,45	-	1,4	3,43		
9.2.4	Parede 4	m²		1,75	-	1,4	2,45		
9.2.5	Parede 5	m²		4,29	-	1,4	6,01		
9.2.6	Parede 6	m²		1,76	-	1,4	2,46		
9.2.7	Parede 7	m²		0,72	-	1,4	1,01		
9.2.8	Parede 8	m²		12,80	-	1,4	17,92		somatório paredes das cabines sanitárias
9.2.9	Parede 9	m²		4,60	-	1,4	6,44		
9.2.10	Parede 10	m²		4,68	-	1,4	6,55		
<b>10.0</b>	<b>ESQUADRIAS</b>								
10.1	Janela de aço basculante	m²		0,40	0,80		0,32	0,32	
10.2	Vidro liso comum	m²		-			1,52	1,52	
10.2.1	Basculante 0,40 x 0,60	m²	5	0,40	0,60		1,20		
10.2.2	Basculante 0,40 x 0,80	m²	1	0,40	0,80		0,32		
<b>11.0</b>	<b>PINTURAS</b>			40,36					
11.1	Fundo selador/ tinta Látex	m²					48,43	48,43	
11.1.1	Parede 1	m²		4,71	-	1,2	5,65		
11.1.2	Parede 2	m²		2,60	-	1,2	3,12		
11.1.3	Parede 3	m²		2,45	-	1,2	2,94		
11.1.4	Parede 4	m²		1,75	-	1,2	2,10		
11.1.5	Parede 5	m²		4,29	-	1,2	5,15		
11.1.6	Parede 6	m²		1,76	-	1,2	2,11		
11.1.7	Parede 7	m²		0,72	-	1,2	0,86		
11.1.8	Parede 8	m²		12,80	-	1,2	15,36		somatório paredes das cabines sanitárias
11.1.9	Parede 9	m²		4,60	-	1,2	5,52		
11.1.10	Parede 10	m²		4,68	-	1,2	5,62		
11.2	Imunizante para madeira/ Esmalte acetinado						16,38	16,38	
11.2.1	Portas 0,60 x 2,10 m	m²	10	-	0,60	2,1	12,60		
11.2.2	Portas 0,90 x 2,10 m	m²	2	-	0,90	2,1	3,78		
11.3	Tinta à óleo para faces metálicas	m²					1,52	1,52	
11.3.1	Basculante metálica 0,40 x 0,60	m²	5	0,40	0,60		1,20		
11.3.2	Basculante metálica 0,40 x 0,80	m²	1	0,40	0,80		0,32		

86  
P



ITEM	SERVIÇO	Unid.	QUANT.	COMP.	LARG.	ALT.	ÁREA OU VOLUME	TOTAIS	OBSERVAÇÕES
<b>12.0</b>	<b>RECEPÇÃO E GUARITA   PISOS</b>								
12.1	Cerâmico 35 x 35 cm esmaltada	m²		2,50	2,91		7,28	7,28	
12.2	Rodapé	m		10,00	-		0,00	0,00	
<b>13.0</b>	<b>PAREDES</b>			10,82					
13.1	Chapisco / Emboço	m²					81,24	81,24	
13.1.1	Parede 1	m²		2,50	-	3	7,50		
13.1.2	Parede 2	m²		2,91	-	3	8,73		
13.1.3	Parede 3	m²		2,91	-	3	5,85		2,88
13.1.4	Parede 4	m²		2,50	-	3	5,82		1,68
<b>14.0</b>	<b>PINTURA</b>			10,82					
14.1	Fundo selador / Tinta látex	m²					31,26	31,26	
14.1.1	Parede 1	m²		2,50	-	3	7,50		
14.1.2	Parede 2	m²		2,91	-	3	8,73		
14.1.3	Parede 3	m²		2,91	-	3	5,85		2,88
14.1.4	Parede 4	m²		2,50	-	3	5,82		1,68
14.2	Tinta à óleo para faces metálicas	m²					1,68	1,68	
14.2.1	Porta 0,80 x 2,10	m²	1	0,80	2,10		1,68		
<b>15.0</b>	<b>FACHADAS   REMOÇÕES</b>								
15.1	Alvenaria de bloco furado	m³		3,70	1,20	3,0	13,32	13,32	
15.2	Demolição das argamassas	m²		32,53		1,6	52,05	52,05	
15.2.1	Parede 1	m²		12,15	-	1,6	19,44		
15.2.2	Parede 2	m²		2,31	-	1,6	3,70		
15.2.3	Parede 3	m²		2,30	-	1,6	3,68		
15.2.4	Parede 4	m²		1,96	-	1,6	3,14		
15.2.5	Parede 5	m²		6,10	-	1,6	9,76		
15.2.6	Parede 6	m²		1,96	-	1,6	3,14		
15.2.7	Parede 7	m²		2,54	-	1,6	4,06		
15.2.8	Parede 8	m²		3,21	-	1,6	5,14		
<b>16.0</b>	<b>PAREDES</b>			32,53					
16.1	Emboço	m²				1,6	52,05	52,05	
16.1.1	Parede 1	m²		12,15	-	1,6	19,44		
16.1.2	Parede 2	m²		2,31	-	1,6	3,70		
16.1.3	Parede 3	m²		2,30	-	1,6	3,68		
16.1.4	Parede 4	m²		1,96	-	1,6	3,14		
16.1.5	Parede 5	m²		6,10	-	1,6	9,76		
16.1.6	Parede 6	m²		1,96	-	1,6	3,14		
16.1.7	Parede 7	m²		2,54	-	1,6	4,06		
16.1.8	Parede 8	m²		3,21	-	1,6	5,14		
<b>17.0</b>	<b>PINTURA</b>			32,53					
17.1	Tinta látex	m²		-	-		97,59	88,89	8,7
17.1.1	Parede 1	m²		12,15	-	3,0	36,45		
17.1.2	Parede 2	m²		2,31	-	3,0	6,93		
17.1.3	Parede 3	m²		2,30	-	3,0	6,90		
17.1.4	Parede 4	m²		1,96	-	3,0	5,88		
17.1.5	Parede 5	m²		6,10	-	3,0	18,30		
17.1.6	Parede 6	m²		1,96	-	3,0	5,88		
17.1.7	Parede 7	m²		2,54	-	3,0	7,62		

FS  
9



ITEM	SERVIÇO	Unid.	QUANT.	COMP.	LARG.	ALT.	ÁREA OU VOLUME	TOTAIS	OBSERVAÇÕES
17.1.8	Parede 8	m²		3,21	-	3,0	9,63		
17.2	Fundo selador	m²		-	-		117,84	117,84	
17.2.1	Parede 1	m²		12,15	-	3,0	36,45		
17.2.2	Parede 2	m²		2,31	-	3,0	6,93		
17.2.3	Parede 3	m²		2,30	-	3,0	6,90		
17.2.4	Parede 4	m²		1,96	-	3,0	5,88		
17.2.5	Parede 5	m²		6,10	-	3,0	18,30		
17.2.6	Parede 6	m²		1,96	-	3,0	5,88		
17.2.7	Parede 7	m²		2,54	-	3,0	7,62		
17.2.8	Parede 8	m²		3,21	-	3,0	9,63		
17.2.9	Detalhes basculantes	m²	9	0,75	-	3,0	20,25		
17.3	Textura acrílica	m²		-	-	-	49,74	49,74	
17.3.1	Detalhes basculantes	m²	9	0,75	-	3,0	20,25		
18.0	SETOR C   PISO CHURRASQUEIRA								
18.1	Execução de passeio	m²		9,30	14,28	0,1	10,62	9,80	0,82
18.2	Alvenaria em tijolo maciço						9,43		
18.2.1	Lado 1	m²	2	9,30		0,2	3,72		
18.2.2	Lado 2	m²	2	14,28	-	0,2	5,71		
19.0	SETOR D   SANIT. FEMININO   REMOÇÕES								
19.1	Portas	m²	4	-	0,60	1,8	4,32	4,32	Portas com aberturas inferiores e superiores
19.2	Revestimento Cerâmico - paredes	m²		16,30		1,5	46,28	46,28	
19.2.1	Parede 1	m²		3,45	-	1,5	5,18		
19.2.2	Parede 2	m²		2,30	-	1,5	3,45		
19.2.3	Parede 3	m²		3,20	-	1,5	4,80		
19.2.4	Parede 4	m²		1,50	-	1,5	2,25		
19.2.5	Parede 5	m²	8	1,45	-	1,5	17,40		somatório paredes das cabines sanitárias
19.2.6	Parede 6	m²	4	1,10	-	1,5	6,60		somatório paredes das cabines sanitárias
19.2.7	Parede 7	m²	4	0,50	-	1,5	3,00		somatório paredes das cabines sanitárias
19.2.8	Parede 8	m²	4	0,60	-	1,5	3,60		somatório paredes das cabines sanitárias
20.0	PAREDES								
20.1	Chapisco/ Revestimento cerâmico	m²		48,31		1,4	43,19	43,19	
20.2	Parede 1	m²		3,45	-	1,4	4,83		
20.2.1	Parede 2	m²		2,30	-	1,4	3,22		
20.2.2	Parede 3	m²		3,20	-	1,4	4,48		
20.2.3	Parede 4	m²		1,50	-	1,4	2,10		
20.2.4	Parede 5	m²	8	1,45	-	1,4	16,24		
20.2.5	Parede 6	m²	4	1,10	-	1,4	6,16		
20.2.6	Parede 7	m²	4	0,50	-	1,4	2,80		
20.2.7	Parede 8	m²	4	0,60	-	1,4	3,36		
21.0	ESQUADRIAS								
21.1	Vidro liso comum	m²		-			0,96	0,96	
21.1.1	Basculante 0,40 x 0,60	m²	4	0,40	0,60		0,96		

08/08



ITEM	SERVIÇO	Unid.	QUANT.	COMP.	LARG.	ALT.	ÁREA OU VOLUME	TOTAIS	OBSERVAÇÕES
<b>22.0</b>	<b>PINTURA</b>								
22.1	Fundo selador/ Tinta Látex	m²		15,25		1,4	43,19	43,19	
22.1.1	Parede 1	m²		3,45	-	1,4	4,83		
22.1.2	Parede 2	m²		2,30	-	1,4	3,22		
22.1.3	Parede 3	m²		3,20	-	1,4	4,48		
22.1.4	Parede 4	m²		1,50	-	1,4	2,10		
22.1.5	Parede 5	m²	8	1,45	-	1,4	16,24		
22.1.6	Parede 6	m²	4	1,10	-	1,4	6,16		
22.1.7	Parede7	m²	4	0,50	-	1,4	2,80		
22.1.8	Parede 8	m²	4	0,60	-	1,4	3,36		
22.3	Imunizante para madeira/ Esmalte acetinado						5,04	5,04	
22.3.1	Portas 0,60 x 2,10 m	m²	4	-	0,60	2,1	5,04		
22.4	Tinta á óleo para faces metálicas	m²					7,11	7,11	
22.4.1	Portão	m²	1	1,80		2,7	4,86		
22.4.2	Janela	m²	1	2,25		1	2,25		
<b>23.0</b>	<b>SANIT. MASCULINO   REMOÇÕES</b>								
23.1	Portas	m²	4	-	0,60	1,8	4,32	4,32	Portas com aberturas inferiores e superiores
23.1.1	Revestimento Cerâmico - paredes	m²				1,5	43,04	43,04	
23.1.2	Parede 1	m²		3,45	-	1,5	5,18		
23.1.3	Parede 2	m²		2,50	-	1,5	3,75		
23.1.4	Parede 3	m²		3,35	-	1,5	5,03		
23.1.5	Parede 4	m²		1,50	-	1,5	2,25		
23.1.6	Parede 5	m²	8	1,45	-	1,5	17,40		somatório paredes das cabines sanitárias
23.1.7	Parede 6	m²		1,35	-	1,5	2,03		
23.1.8	Parede7	m²	3	1,00	-	1,5	4,50		somatório paredes das cabines sanitárias
23.1.9	Parede 8	m²		0,52	-	1,5	0,78		
23.1.10	Parede 9	m²		0,22	-	1,5	0,33		
23.1.11	Parede 10	m²	3	0,40	-	1,5	1,80		somatório paredes das cabines sanitárias
<b>24.0</b>	<b>PAREDES</b>								
24.1	Chapisco/ Revestimento cerâmico	m²					38,18	38,18	
24.1.1	Parede 1	m²		3,45	-	1,4	4,83		
24.1.2	Parede 2	m²		2,50	-	1,4	3,50		
24.1.3	Parede 3	m²		3,35	-	1,4	4,69		
24.1.4	Parcdc 4	m²		1,50	-	1,4	2,10		
24.1.5	Parede 5	m²	8	1,45	-	1,4	16,24		
24.1.6	Parede 6	m²		1,35	-	1,4	1,89		
24.1.7	Parede7	m²	3	1,00	-	1,4	4,20		
24.1.8	Parede 8	m²		0,52	-	1,4	0,73		
24.1.9	Parede 9	m²		0,22	-	1,4	0,31		
24.1.10	Parede 10	m²	3	0,40	-	1,4	1,68		
<b>25.0</b>	<b>ESQUADRIAS</b>								
25.1	Vidro liso comum	m²		-			0,96	0,96	
25.1.1	Basculante 0,40 x 0,60	m²	4	0,40	0,60		0,96		



ITEM	SERVIÇO	Unid.	QUANT.	COMP.	LARG.	ALT.	ÁREA OU VOLUME	TOTAIS	OBSERVAÇÕES
<b>26.0</b>	<b>PINTURA</b>								
26.1	Selador/ Tinta Látex	m <sup>2</sup>					38,18	38,18	
26.1.1	Parede 1	m <sup>2</sup>		3,45	-	1,4	4,83		
26.1.2	Parede 2	m <sup>2</sup>		2,50	-	1,4	3,50		
26.1.3	Parede 3	m <sup>2</sup>		3,35	-	1,4	4,69		
26.1.4	Parede 4	m <sup>2</sup>		1,50	-	1,4	2,10		
26.1.5	Parede 5	m <sup>2</sup>	8	1,45	-	1,4	16,24		
26.1.6	Parede 6	m <sup>2</sup>		1,35	-	1,4	1,89		
26.1.7	Parede7	m <sup>2</sup>	3	1,00	-	1,4	4,20		
26.1.8	Parede 8	m <sup>2</sup>		0,52	-	1,4	0,73		
26.1.9	Parede 9	m <sup>2</sup>		0,22	-	1,4	0,31		
26.1.10	Parede 10	m <sup>2</sup>	3	0,40	-	1,4	1,68		
<b>26.2</b>	<b>Imunizante para madeira/ Esmalte acetinado</b>						5,04	5,04	
26.2.1	Portas 0,60 x 2,10 m	m <sup>2</sup>	4	-	0,60	2,1	5,04		
<b>26.3</b>	<b>Tinta á óleo para faces metálicas</b>						7,11	7,11	
26.3.1	Portão	m <sup>2</sup>	1	1,80		2,7	4,86		
26.3.2	Janela	m <sup>2</sup>	1	2,25		1	2,25		
<b>27.0</b>	<b>FACHADAS   REMOÇÕES</b>								
27.1	Demolição das argamassas	m <sup>2</sup>					29,76	29,76	
27.2	Parede 1	m <sup>2</sup>	2	3,40		1,6	10,88		
27.3	Parede 2	m <sup>2</sup>		9,90		1,6	8,16		4,8
27.4	Parede 3	m <sup>2</sup>	2	3,35		1,6	10,72		
<b>28.0</b>	<b>PAREDES</b>			32,53					
28.1	Emboço	m <sup>2</sup>					29,76	29,76	
28.2	Parede 1	m <sup>2</sup>	2	3,40		1,6	10,88		
28.3	Parede 2	m <sup>2</sup>		9,90		1,6	8,16		4,8
28.4	Parede 3	m <sup>2</sup>	2	3,35		1,6	10,72		
<b>29.0</b>	<b>PINTURA</b>			32,53					
29.1	Selador/ Tinta Látex	m <sup>2</sup>					70,20	70,20	
29.2	Parede 1	m <sup>2</sup>	2	3,40		3	20,40		
29.3	Parede 2	m <sup>2</sup>		9,90		3	29,70		
29.4	Parede 3	m <sup>2</sup>	2	3,35		3	20,10		



MEMÓRIA DE CÁLCULO

OBRA: Revitalização e ampliação nas áreas de Camping da Praia das Areias Brancas de Rosário do Sul

LOCAL: Praia das Areias Brancas

Município: Rosário do Sul - RS

ITEM	SERVIÇO	Unid.	QUANT.	COMP.	LARG.	ALT.	ÁREA OU VOLUME	TOTAIS	OBSERVAÇÕES
<b>1.0</b>	<b>SERVIÇOS INICIAIS</b>								
1.1	Placa de obra em chapa de aço galvanizado	m <sup>2</sup>	1	2,50	1,00		2,50	2,50	
1.2	Depósito em canteiro de obra	m <sup>2</sup>	1	6,00	2,00		12,00	12,00	
<b>2.0</b>	<b>SETOR A   SANIT. FEMININO   REMOÇÕES</b>								
2.1	Portas	m <sup>2</sup>	4	-	0,60	1,8	4,32	4,32	Portas com aberturas inferiores e superiores
2.2	Revestimento Cerâmico - paredes	m <sup>2</sup>		34,21		1,5	51,32	51,32	
2.2.1	Parede 1	m <sup>2</sup>		4,71	-	1,2	5,65		
2.2.2	Parede 2	m <sup>2</sup>		3,05	-	1,2	3,66		
2.2.3	Parede 3	m <sup>2</sup>		2,45	-	1,2	2,94		
2.2.4	Parede 4	m <sup>2</sup>		2,20	-	1,2	2,64		
2.2.5	Parede 5	m <sup>2</sup>		3,05	-	1,2	3,66		
2.2.6	Parede 6	m <sup>2</sup>		1,15	-	1,2	1,38		
2.2.7	Parede 7	m <sup>2</sup>		12,80	-	1,2	15,36		
2.2.8	Parede 8	m <sup>2</sup>		4,80	-	1,2	5,76		somatório paredes das cabines sanitárias
2.3	Alvenaria de bloco furado	m <sup>3</sup>		0,84	0,15	2,7	0,34	0,34	
<b>3.0</b>	<b>PISOS</b>								
3.1	Cerâmico 35 x 35 cm esmaltada	m <sup>2</sup>		6,47	3,38		21,87	21,87	
3.2	Calçada em concreto	m <sup>2</sup>		6,00	1,00		6,00	6,00	
<b>4.0</b>	<b>PAREDES</b>								
4.1	Chapisco / Emboço	m <sup>2</sup>		34,21			48,37	48,37	
4.1.1	Parede 1	m <sup>2</sup>		4,71	-	1,2	5,65		
4.1.2	Parede 2	m <sup>2</sup>		3,05	-	1,2	3,66		
4.1.3	Parede 3	m <sup>2</sup>		2,45	-	1,2	2,94		
4.1.4	Parede 4	m <sup>2</sup>		2,20	-	1,2	2,64		
4.1.5	Parede 5	m <sup>2</sup>		3,05	-	1,2	3,66		
4.1.6	Parede 6	m <sup>2</sup>		1,15	-	1,2	1,38		
4.1.7	Parede 7	m <sup>2</sup>		12,80	-	1,2	15,36		
4.1.8	Parede 8	m <sup>2</sup>		4,80	-	1,2	5,76		somatório paredes das cabines sanitárias
4.1.9	Parede 9	m <sup>2</sup>	2	3,05		1,2	3,66	7,32	
4.2	Revestimento	m <sup>2</sup>		32,46			56,43	56,43	
4.2.1	Parede 1	m <sup>2</sup>		4,71	-	1,4	6,59		
4.2.2	Parede 2	m <sup>2</sup>		3,05	-	1,4	4,27		
4.2.3	Parede 3	m <sup>2</sup>		2,45	-	1,4	3,43		
4.2.4	Parede 4	m <sup>2</sup>		2,20	-	1,4	3,08		
4.2.5	Parede 5	m <sup>2</sup>		3,05	-	1,4	4,27		
4.2.6	Parede 6	m <sup>2</sup>		1,15	-	1,4	1,61		
4.2.7	Parede 7	m <sup>2</sup>		12,80	-	1,4	17,92		
4.2.7	Parede 8	m <sup>2</sup>		4,80	-	1,4	6,72		somatório paredes das cabines sanitárias
4.2.8	Parede 9	m <sup>2</sup>	2	3,05	-	1,4	4,27	8,54	somatório paredes das cabines sanitárias
4.2	Alvenaria de blocos	m <sup>3</sup>						9,50	
4.2.1	sanit. Acessibilidade	m <sup>2</sup>		3,80	-	2,5	9,50		

388

91/18





ITEM	SERVIÇO	Unid.	QUANT.	COMP.	LARG.	ALT.	ÁREA OU VOLUME	TOTAIS	OBSERVAÇÕES
<b>5.0</b>	<b>ESQUADRIAS</b>								
5.1	Janela de aço basculante	m²		0,40	0,80		0,32	0,32	
5.2	Vidro liso comum	m²		-			1,28	1,28	
5.2.1	Basculante 0,40 x 0,60	m²	4	0,40	0,60		0,96		
5.2.2	Basculante 0,40 x 0,80	m²	1	0,40	0,80		0,32		
<b>6.0</b>	<b>PINTURAS</b>								
6.1	Fundo selador/ tinta Látex	m²		34,21			48,37	48,37	
6.1.1	Parede 1	m²		4,71	-	1,2	5,65		
6.1.2	Parede 2	m²		3,05	-	1,2	3,66		
6.1.3	Parede 3	m²		2,45	-	1,2	2,94		
6.1.4	Parede 4	m²		2,20	-	1,2	2,64		
6.1.5	Parede 5	m²		3,05	-	1,2	3,66		
6.1.6	Parede 6	m²		1,15	-	1,2	1,38		
6.1.7	Parede 7	m²		12,80	-	1,2	15,36		
6.1.8	Parede 8	m²		4,80	-	1,2	5,76		somatório paredes das cabines sanitárias
6.1.9	Parede 9	m²	2	3,05		1,2	3,66	7,32	
6.2	Imunizante para madeira/ Esmalte acetinado						13,86	13,86	
6.2.1	Portas 0,60 x 2,10 m	m²	8	-	0,60	2,1	10,08		
6.2.2	Portas 0,90 x 2,10 m	m²	2	-	0,90	2,1	3,78		
6.3	Tinta á óleo para faces metálicas	m²					1,28	1,28	
6.3.1	Basculante metálica 0,40 x 0,60	m²	4	0,40	0,60		0,96		
6.3.2	Basculante metálica 0,40 x 0,80	m²	1	0,40	0,80		0,32		
<b>7.0</b>	<b>SANIT. MASCULINO   REMOÇÕES</b>								
7.1	Portas	m²	5	-	0,60	1,8	5,40	5,40	Portas com aberturas inferiores e superiores
7.2	Revestimento Cerâmico - paredes	m²		40,36		1,5	60,54	60,54	
7.2.1	Parede 1	m²		4,71	-	1,5	7,07		
7.2.2	Parede 2	m²		2,60	-	1,5	3,90		
7.2.3	Parede 3	m²		2,45	-	1,5	3,68		
7.2.4	Parede 4	m²		1,75	-	1,5	2,63		
7.2.5	Parede 5	m²		4,29	-	1,5	6,44		
7.2.6	Parede 6	m²		1,76	-	1,5	2,64		
7.2.7	Parede 7	m²		0,72	-	1,5	1,08		
7.2.8	Parede 8	m²		12,80	-	1,5	19,20		somatório paredes das cabines sanitárias
7.2.9	Parede 9	m²		4,60	-	1,5	6,90		
7.2.10	Parede 10	m²		4,68	-	1,5	7,02		
7.3	Alvenaria de bloco furado	m³		0,84	0,15	2,7	0,34	0,34	
<b>8.0</b>	<b>PISOS</b>								
8.1	Cerâmico 35 x 35 cm esmaltada	m²		6,47	3,71		23,97	23,97	
8.2	Calçada em concreto	m²		1,53	1,00		1,53	1,53	
<b>9.0</b>	<b>PAREDES</b>			40,36					
9.1	Chapisco / Emboço	m²					48,43	48,43	
9.1.1	Parede 1	m²		4,71	-	1,2	5,65		
9.1.2	Parede 2	m²		2,60	-	1,2	3,12		
9.1.3	Parede 3	m²		2,45	-	1,2	2,94		
9.1.4	Parede 4	m²		1,75	-	1,2	2,10		
9.1.5	Parede 5	m²		4,29	-	1,2	5,15		
9.1.6	Parede 6	m²		1,76	-	1,2	2,11		

BSP

92  
AP



ITEM	SERVIÇO	Unid.	QUANT.	COMP.	LARG.	ALT.	ÁREA OU VOLUME	TOTAIS	OBSERVAÇÕES
9.1.7	Parede 7	m <sup>2</sup>		0,72	-	1,2	0,86		
9.1.8	Parede 8	m <sup>2</sup>		12,80	-	1,2	15,36		somatório paredes das cabines sanitárias
9.1.9	Parede 9	m <sup>2</sup>		4,60	-	1,2	5,52		
9.1.10	Parede 10	m <sup>2</sup>		4,68	-	1,2	5,62		
9.2	<b>Revestimento</b>	m <sup>2</sup>					56,50	56,50	
9.2.1	Parede 1	m <sup>2</sup>		4,71	-	1,4	6,59		
9.2.2	Parede 2	m <sup>2</sup>		2,60	-	1,4	3,64		
9.2.3	Parede 3	m <sup>2</sup>		2,45	-	1,4	3,43		
9.2.4	Parede 4	m <sup>2</sup>		1,75	-	1,4	2,45		
9.2.5	Parede 5	m <sup>2</sup>		4,29	-	1,4	6,01		
9.2.6	Parede 6	m <sup>2</sup>		1,76	-	1,4	2,46		
9.2.7	Parede 7	m <sup>2</sup>		0,72	-	1,4	1,01		
9.2.8	Parede 8	m <sup>2</sup>		12,80	-	1,4	17,92		somatório paredes das cabines sanitárias
9.2.9	Parede 9	m <sup>2</sup>		4,60	-	1,4	6,44		
9.2.10	Parede 10	m <sup>2</sup>		4,68	-	1,4	6,55		
10.0	<b>ESQUÁDRIAS</b>								
10.1	Janela de aço basculante	m <sup>2</sup>		0,40	0,80		0,32	0,32	
10.2	Vidro liso comum	m <sup>2</sup>		-			1,52	1,52	
10.2.1	Basculante 0,40 x 0,60	m <sup>2</sup>	5	0,40	0,60		1,20		
10.2.2	Basculante 0,40 x 0,80	m <sup>2</sup>	1	0,40	0,80		0,32		
11.0	<b>PINTURAS</b>			40,36					
11.1	<b>Fundo selador/ tinta Látex</b>	m <sup>2</sup>					48,43	48,43	
11.1.1	Parede 1	m <sup>2</sup>		4,71	-	1,2	5,65		
11.1.2	Parede 2	m <sup>2</sup>		2,60	-	1,2	3,12		
11.1.3	Parede 3	m <sup>2</sup>		2,45	-	1,2	2,94		
11.1.4	Parede 4	m <sup>2</sup>		1,75	-	1,2	2,10		
11.1.5	Parede 5	m <sup>2</sup>		4,29	-	1,2	5,15		
11.1.6	Parede 6	m <sup>2</sup>		1,76	-	1,2	2,11		
11.1.7	Parede 7	m <sup>2</sup>		0,72	-	1,2	0,86		
11.1.8	Parede 8	m <sup>2</sup>		12,80	-	1,2	15,36		somatório paredes das cabines sanitárias
11.1.9	Parede 9	m <sup>2</sup>		4,60	-	1,2	5,52		
11.1.10	Parede 10	m <sup>2</sup>		4,68	-	1,2	5,62		
11.2	<b>Imunizante para madeira/ Esmalte acetinado</b>						16,38	16,38	
11.2.1	Portas 0,60 x 2,10 m	m <sup>2</sup>	10	-	0,60	2,1	12,60		
11.2.2	Portas 0,90 x 2,10 m	m <sup>2</sup>	2	-	0,90	2,1	3,78		
11.3	<b>Tinta à óleo para faces metálicas</b>	m <sup>2</sup>					1,52	1,52	
11.3.1	Basculante metálica 0,40 x 0,60	m <sup>2</sup>	5	0,40	0,60		1,20		
11.3.2	Basculante metálica 0,40 x 0,80	m <sup>2</sup>	1	0,40	0,80		0,32		



ITEM	SERVIÇO	Unid.	QUANT.	COMP.	LARG.	ALT.	ÁREA OU VOLUME	TOTAIS	OBSERVAÇÕES
<b>12.0</b>	<b>RECEPÇÃO E GUARITA   PISOS</b>								
12.1	Cerâmico 35 x 35 cm esmaltada	m²		2,50	2,91		7,28	7,28	
12.2	Rodapé	m		10,00	-		0,00	0,00	
<b>13.0</b>	<b>PAREDES</b>			10,82					
13.1	Chapisco / Emboço	m²					81,24	81,24	
13.1.1	Parede 1	m²		2,50	-	3	7,50		
13.1.2	Parede 2	m²		2,91	-	3	8,73		
13.1.3	Parede 3	m²		2,91	-	3	5,85		2,88
13.1.4	Parede 4	m²		2,50	-	3	5,82		1,68
<b>14.0</b>	<b>PINTURA</b>			10,82					
14.1	Fundo selador / Tinta látex	m²					31,26	31,26	
14.1.1	Parede 1	m²		2,50	-	3	7,50		
14.1.2	Parede 2	m²		2,91	-	3	8,73		
14.1.3	Parede 3	m²		2,91	-	3	5,85		2,88
14.1.4	Parede 4	m²		2,50	-	3	5,82		1,68
14.2	Tinta à óleo para faces metálicas	m²					1,68	1,68	
14.2.1	Porta 0,80 x 2,10	m²	1	0,80	2,10		1,68		
<b>15.0</b>	<b>FACHADAS   REMOÇÕES</b>								
15.1	Alvenaria de bloco furado	m³		3,70	1,20	3,0	13,32	13,32	
15.2	Demolição das argamassas	m²		32,53		1,6	52,05	52,05	
15.2.1	Parede 1	m²		12,15	-	1,6	19,44		
15.2.2	Parede 2	m²		2,31	-	1,6	3,70		
15.2.3	Parede 3	m²		2,30	-	1,6	3,68		
15.2.4	Parede 4	m²		1,96	-	1,6	3,14		
15.2.5	Parede 5	m²		6,10	-	1,6	9,76		
15.2.6	Parede 6	m²		1,96	-	1,6	3,14		
15.2.7	Parede 7	m²		2,54	-	1,6	4,06		
15.2.8	Parede 8	m²		3,21	-	1,6	5,14		
<b>16.0</b>	<b>PAREDES</b>			32,53					
16.1	Emboço	m²				1,6	52,05	52,05	
16.1.1	Parede 1	m²		12,15	-	1,6	19,44		
16.1.2	Parede 2	m²		2,31	-	1,6	3,70		
16.1.3	Parede 3	m²		2,30	-	1,6	3,68		
16.1.4	Parede 4	m²		1,96	-	1,6	3,14		
16.1.5	Parede 5	m²		6,10	-	1,6	9,76		
16.1.6	Parede 6	m²		1,96	-	1,6	3,14		
16.1.7	Parede 7	m²		2,54	-	1,6	4,06		
16.1.8	Parede 8	m²		3,21	-	1,6	5,14		
<b>17.0</b>	<b>PINTURA</b>			32,53					
17.1	Tinta látex	m²		-	-		97,59	88,89	8,7
17.1.1	Parede 1	m²		12,15	-	3,0	36,45		
17.1.2	Parede 2	m²		2,31	-	3,0	6,93		
17.1.3	Parede 3	m²		2,30	-	3,0	6,90		
17.1.4	Parede 4	m²		1,96	-	3,0	5,88		
17.1.5	Parede 5	m²		6,10	-	3,0	18,30		
17.1.6	Parede 6	m²		1,96	-	3,0	5,88		
17.1.7	Parede 7	m²		2,54	-	3,0	7,62		

94  
B



ITEM	SERVIÇO	Unid.	QUANT.	COMP.	LARG.	ALT.	ÁREA OU VOLUME	TOTAIS	OBSERVAÇÕES
17.1.8	Parede 8	m²		3,21	-	3,0	9,63		
17.2	Fundo selador	m²		-	-		117,84	117,84	
17.2.1	Parede 1	m²		12,15	-	3,0	36,45		
17.2.2	Parede 2	m²		2,31	-	3,0	6,93		
17.2.3	Parede 3	m²		2,30	-	3,0	6,90		
17.2.4	Parede 4	m²		1,96	-	3,0	5,88		
17.2.5	Parede 5	m²		6,10	-	3,0	18,30		
17.2.6	Parede 6	m²		1,96	-	3,0	5,88		
17.2.7	Parede 7	m²		2,54	-	3,0	7,62		
17.2.8	Parede 8	m²		3,21	-	3,0	9,63		
17.2.9	Detalhes basculantes	m²	9	0,75	-	3,0	20,25		
17.3	Textura acrílica	m²		-	-		49,74	49,74	
17.3.1	Detalhes basculantes	m²	9	0,75	-	3,0	20,25		
18.0	SETOR C   PISO CHURRASQUEIRA								
18.1	Execução de passeio	m²		9,30	14,28	0,1	10,62	9,80	0,82
18.2	Avenaria em tijolo maciço						9,43		
18.2.1	Lado 1	m²	2	9,30		0,2	3,72		
18.2.2	Lado 2	m²	2	14,28		0,2	5,71		
19.0	SETOR D   SANIT. FEMININO   REMOÇÕES								
19.1	Portas	m²	4	-	0,60	1,8	4,32	4,32	Portas com aberturas inferiores e superiores
19.2	Revestimento Cerâmico - paredes	m²		16,30		1,5	46,28	46,28	
19.2.1	Parede 1	m²		3,45	-	1,5	5,18		
19.2.2	Parede 2	m²		2,30	-	1,5	3,45		
19.2.3	Parede 3	m²		3,20	-	1,5	4,80		
19.2.4	Parede 4	m²		1,50	-	1,5	2,25		
19.2.5	Parede 5	m²	8	1,45	-	1,5	17,40		somatório paredes das cabines sanitárias
19.2.6	Parede 6	m²	4	1,10	-	1,5	6,60		somatório paredes das cabines sanitárias
19.2.7	Parede 7	m²	4	0,50	-	1,5	3,00		somatório paredes das cabines sanitárias
19.2.8	Parede 8	m²	4	0,60	-	1,5	3,60		somatório paredes das cabines sanitárias
20.0	PAREDES								
20.1	Chapisco/ Revestimento cerâmico	m²		48,31		1,4	43,19	43,19	
20.2	Parede 1	m²		3,45	-	1,4	4,83		
20.2.1	Parede 2	m²		2,30	-	1,4	3,22		
20.2.2	Parede 3	m²		3,20	-	1,4	4,48		
20.2.3	Parede 4	m²		1,50	-	1,4	2,10		
20.2.4	Parede 5	m²	8	1,45	-	1,4	16,24		
20.2.5	Parede 6	m²	4	1,10	-	1,4	6,16		
20.2.6	Parede 7	m²	4	0,50	-	1,4	2,80		
20.2.7	Parede 8	m²	4	0,60	-	1,4	3,36		
21.0	ESQUADRIAS								
21.1	Vidro liso comum	m²		-			0,96	0,96	
21.1.1	Basculante 0,40 x 0,60	m²	4	0,40	0,60		0,96		

*Handwritten signature*

*Handwritten initials*



ITEM	SERVIÇO	Unid.	QUANT.	COMP.	LARG.	ALT.	ÁREA OU VOLUME	TOTAIS	OBSERVAÇÕES
<b>22.0</b>	<b>PINTURA</b>								
22.1	Fundo selador/ Tinta Látex	m <sup>2</sup>		15,25		1,4	43,19	43,19	
22.1.1	Parede 1	m <sup>2</sup>		3,45	-	1,4	4,83		
22.1.2	Parede 2	m <sup>2</sup>		2,30	-	1,4	3,22		
22.1.3	Parede 3	m <sup>2</sup>		3,20	-	1,4	4,48		
22.1.4	Parede 4	m <sup>2</sup>		1,50	-	1,4	2,10		
22.1.5	Parede 5	m <sup>2</sup>	8	1,45	-	1,4	16,24		
22.1.6	Parede 6	m <sup>2</sup>	4	1,10	-	1,4	6,16		
22.1.7	Parede 7	m <sup>2</sup>	4	0,50	-	1,4	2,80		
22.1.8	Parede 8	m <sup>2</sup>	4	0,60	-	1,4	3,36		
<b>22.3</b>	<b>Imunizante para madeira/ Esmalte acetinado</b>						5,04	5,04	
22.3.1	Portas 0,60 x 2,10 m	m <sup>2</sup>	4	-	0,60	2,1	5,04		
<b>22.4</b>	<b>Tinta à óleo para faces metálicas</b>	m <sup>2</sup>					7,11	7,11	
22.4.1	Portão	m <sup>2</sup>	1	1,80		2,7	4,86		
22.4.2	Janela	m <sup>2</sup>	1	2,25		1	2,25		
<b>23.0</b>	<b>SANIT. MASCULINO   REMOÇÕES</b>								
23.1	Portas	m <sup>2</sup>	4	-	0,60	1,8	4,32	4,32	Portas com aberturas inferiores e superiores
23.1.1	Revestimento Cerâmico - paredes	m <sup>2</sup>				1,5	43,04	43,04	
23.1.2	Parede 1	m <sup>2</sup>		3,45	-	1,5	5,18		
23.1.3	Parede 2	m <sup>2</sup>		2,50	-	1,5	3,75		
23.1.4	Parede 3	m <sup>2</sup>		3,35	-	1,5	5,03		
23.1.5	Parede 4	m <sup>2</sup>		1,50	-	1,5	2,25		
23.1.6	Parede 5	m <sup>2</sup>	8	1,45	-	1,5	17,40		somatório paredes das cabines sanitárias
23.1.7	Parede 6	m <sup>2</sup>		1,35	-	1,5	2,03		
23.1.8	Parede 7	m <sup>2</sup>	3	1,00	-	1,5	4,50		somatório paredes das cabines sanitárias
23.1.9	Parede 8	m <sup>2</sup>		0,52	-	1,5	0,78		
23.1.10	Parede 9	m <sup>2</sup>		0,22	-	1,5	0,33		
23.1.11	Parede 10	m <sup>2</sup>	3	0,40	-	1,5	1,80		somatório paredes das cabines sanitárias
<b>24.0</b>	<b>PAREDES</b>								
24.1	Chapisco/ Revestimento cerâmico	m <sup>2</sup>					38,18	38,18	
24.1.1	Parede 1	m <sup>2</sup>		3,45	-	1,4	4,83		
24.1.2	Parede 2	m <sup>2</sup>		2,50	-	1,4	3,50		
24.1.3	Parede 3	m <sup>2</sup>		3,35	-	1,4	4,69		
24.1.4	Parede 4	m <sup>2</sup>		1,50	-	1,4	2,10		
24.1.5	Parede 5	m <sup>2</sup>	8	1,45	-	1,4	16,24		
24.1.6	Parede 6	m <sup>2</sup>		1,35	-	1,4	1,89		
24.1.7	Parede 7	m <sup>2</sup>	3	1,00	-	1,4	4,20		
24.1.8	Parede 8	m <sup>2</sup>		0,52	-	1,4	0,73		
24.1.9	Parede 9	m <sup>2</sup>		0,22	-	1,4	0,31		
24.1.10	Parede 10	m <sup>2</sup>	3	0,40	-	1,4	1,68		
<b>25.0</b>	<b>ESQUADRIAS</b>								
25.1	Vidro liso comum	m <sup>2</sup>		-			0,96	0,96	
25.1.1	Basculante 0,40 x 0,60	m <sup>2</sup>	4	0,40	0,60		0,96		

288

96  
R



ITEM	SERVIÇO	Unid.	QUANT.	COMP.	LARG.	ALT.	ÁREA OU VOLUME	TOTAIS	OBSERVAÇÕES
26.0	PINTURA								
26.1	Selador/ Tinta Látex	m²					38,18	38,18	
26.1.1	Parede 1	m²		3,45	-	1,4	4,83		
26.1.2	Parede 2	m²		2,50	-	1,4	3,50		
26.1.3	Parede 3	m²		3,35	-	1,4	4,69		
26.1.4	Parede 4	m²		1,50	-	1,4	2,10		
26.1.5	Parede 5	m²	8	1,45	-	1,4	16,24		
26.1.6	Parede 6	m²		1,35	-	1,4	1,89		
26.1.7	Parede 7	m²	3	1,00	-	1,4	4,20		
26.1.8	Parede 8	m²		0,52	-	1,4	0,73		
26.1.9	Parede 9	m²		0,22	-	1,4	0,31		
26.1.10	Parede 10	m²	3	0,40	-	1,4	1,68		
26.2	Imunizante para madeira/ Esmalte acetinado						5,04	5,04	
26.2.1	Portas 0,60 x 2,10 m	m²	4	-	0,60	2,1	5,04		
26.3	Tinta á óleo para faces metálicas	m²					7,11	7,11	
26.3.1	Portão	m²	1	1,80		2,7	4,86		
26.3.2	Janela	m²	1	2,25		1	2,25		
27.0	FACHADAS   REMOÇÕES								
27.1	Demolição das argamassas	m²					29,76	29,76	
27.2	Parede 1	m²	2	3,40		1,6	10,88		
27.3	Parede 2	m²		9,90		1,6	8,16		4,8
27.4	Parede 3	m²	2	3,35		1,6	10,72		
28.0	PAREDES			32,53					
28.1	Emboço	m²					29,76	29,76	
28.2	Parede 1	m²	2	3,40		1,6	10,88		
28.3	Parede 2	m²		9,90		1,6	8,16		4,8
28.4	Parede 3	m²	2	3,35		1,6	10,72		
29.0	PINTURA			32,53					
29.1	Selador/ Tinta Látex	m²					70,20	70,20	
29.2	Parede 1	m²	2	3,40		3	20,40		
29.3	Parede 2	m²		9,90		3	29,70		
29.4	Parede 3	m²	2	3,35		3	20,10		

*Bruna Fagundes*

**Bruna Fagundes**  
Arquiteta e Urbanista  
CAU A155895-1  
Portaria Nº 0970/2019



## DECLARAÇÃO PSPCI/ PPCI

Processo 20/0400-0000103-0, **Revitalização e ampliação nas áreas de *Camping* da Praia das Areias Brancas.**

Município Rosário do Sul – RS.

Em cumprimento à observação do parecer técnico, objeto de Revitalização e ampliação nas áreas de *Camping* da Praia das Areias Brancas, localizado à Rua Adil Bentes, s/nº, o qual terá projeto de Prevenção e Proteção Contra Incêndio – PPCI encaminhado para aprovação junto ao do Corpo de Bombeiros Militar de Rosário do Sul – RS após a intervenção e instalação dos equipamentos de proteção visando economicidade de tempo e recursos.

Existem duas maneiras para solicitar o CERTIFICADO/ ALVARÁ de Prevenção Contra Incêndios uma através do sistema SISBOM cadastro realizado pela internet (mais indicado atualmente) que deverá ser solicitado após a edificação estar totalmente concluída aguardando apenas a vistoria dos bombeiros. Outra maneira é através do encaminhamento da documentação física (projetos, memoriais e requerimentos) metodologia antiga e dispendiosa para o município.

Toda e qualquer modificação que se faz necessária após a vistoria dos bombeiros será de inteira responsabilidade do município.

DECLARO, outrossim, sob as penas da lei, estar plenamente ciente do teor e da extensão desta declaração e deter plenos poderes, conhecimento técnico e informações para firmá-la.

Rosário do Sul, 30 de abril de 2020.

BRUNA FAGUNDES  
Arquiteta e Urbanista – CAU A155895-1

ZILASE JOBIM ARGEMI ROSSIGNOLLO  
Prefeita Municipal

# CROQUI DE LOCALIZAÇÃO DO CAMPING MUNICIPAL DE ROSÁRIO DO SUL

Escreva uma descrição para seu mapa.



## Legenda

- CAMPING MUNICIPAL COORDENADAS GEOGRÁFICAS LAT-30.251193°S LONG-54.911745°O
- Elemento 1
- Medida do polígono
- PRAIA DAS AREIAS BRANCAS
- RIO SANTA MARA



500 m



# CAMPING MUNICIPAL DE ROSÁRIO DO SUL

Escreva uma descrição para seu mapa.

Legenda

CAMPING MUNICIPAL

Latitude -30.251193° S Longitude -54.911745° O

R. dos Andradas

Av. Vereador Adir Bentes

60 m

Google Earth

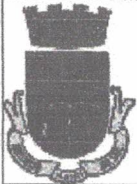
© 2019 Google  
Image © 2019 CNES / Airbus

400

PREFEITURA MUNICIPAL  
DE ROSÁRIO DO SUL  
APROVADO

Rosário do Sul, 27/05/2020

DEPARTAMENTO DE ENGENHARIA



**PREFEITURA MUNICIPAL DE ROSÁRIO DO SUL**

ESTADO DO RIO GRANDE DO SUL – BRASIL

SECRETARIA MUNICIPAL DE OBRAS, VIAÇÃO, TRÂNSITO E TRANSPORTE  
DEPARTAMENTO DE ENGENHARIA



PROJETO:	Revitalização e ampliação nas áreas de Camping da Praia das Areias Brancas
PRANCHA:	Ajustes/ observações
ENDEREÇO:	Rua dos Andradas
RESPONSÁVEL TÉCNICO:	<u>Bruna Fagundes</u> Arq. <sup>a</sup> e Urb. <sup>a</sup> Bruna Fagundes   CAU: A155895-1   PORT. Nº 970/2019

DATA:	Maio/ 2020
-------	------------

ÁREA:	6.254,05 m <sup>2</sup>
-------	-------------------------

ESCALA:	INDICADA
---------	----------

PROPRIETÁRIO:	<u>Zilase Jobim Argemi Rossignollo</u> PREFEITURA MUNICIPAL DE ROSÁRIO DO SUL ZILASE JOBIM ARGEMI ROSSIGNOLLO - PREF. MUNICIPAL
---------------	---

PRANCHA:	01
----------	----

101



PREFEITURA MUNICIPAL  
DE ROSÁRIO DO SUL  
APROVADO  
13/12/2013  
Rosário do Sul

**DEPARTAMENTO DE ENGENHARIA**  
Trônio Pires Facin  
Civil - CREAIERS 151.861  
Portaria Nº 0580/2013

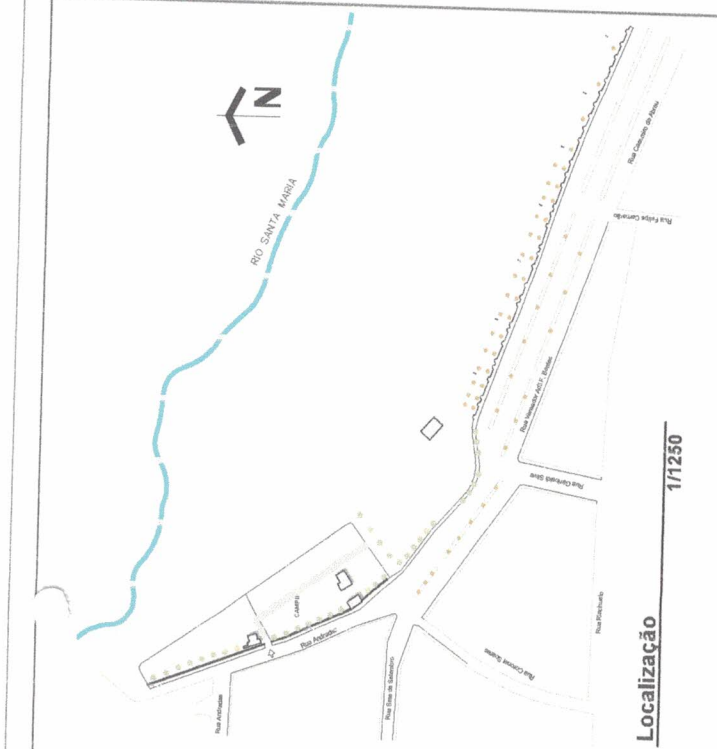


**PREFEITURA MUNICIPAL DE ROSÁRIO DO SUL**  
ESTADO DO RIO GRANDE DO SUL - BRASIL  
SECRETARIA MUNICIPAL DE OBRAS, VIACÃO, TRÂNSITO E TRANSPORTE  
DEPARTAMENTO DE ENGENHARIA



PROJETO:	Revitalização e ampliação nas áreas de Camping da Praia das Areias Brancas	DATA:	Dezembro/ 2019
PRANCHA:	Localização	ÁREA:	6.254,05 m <sup>2</sup>
ENDEREÇO:	Rua dos Andradas	ESCALA:	INDICADA
RESPONSÁVEL TÉCNICO:	<i>Bruna Fagundes</i>		
Arq.ª e Urb.ª Bruna Fagundes   COP 1.55995-1   PORT. Nº 070/2019			
PROPRIETÁRIO:	<i>Zilse Rosário</i>	PRANCHA: 1/2	
PREFEITURA MUNICIPAL DE ROSÁRIO DO SUL PRAÇA SERRA DO SULO - PREF. MUNICIPAL <b>Zilse Rosário</b> Prefeita Municipal			

103



**Localização**

1/1250

- Legenda**
- Arborização local
  - Cancha de bocha
  - Área de gramado
  - Marcação de acessos - areia
  - Iluminação
  - Abastecimento e distribuição de energia
  - Paisagens de areia
  - Águas



- 1 A - sanitários + guarita/ recepção
- 2 B - estares ao ar livre
- 3 C - Piso Churrasqueira
- 4 D - Sanitários menores

**Implantação**

1/250

**PREFEITURA MUNICIPAL DE ROSÁRIO DO SUL**  
**MUNICÍPIO DE ROSÁRIO DO SUL - BRASIL**  
**SECRETARIA MUNICIPAL DE PLANEJAMENTO, ADMINISTRAÇÃO E TRANSPORTES**  
**DEPARTAMENTO DE ENGENHARIA**

**PROJETO:** Revitalização e melhoria das áreas de Camping da Praia dos Anjos - Praia Grande

**PRANCHAL:** Localização

**ENDEREÇO:** Rua dos Andradas

**RESPONSÁVEL TÉCNICO:** Arq.º e Urban.º Iurua Figueiredo | CREA-RS: 11807-0/RS-000000000

**PROPRIETÁRIO:**

**DATA:** Dezembro, 2019

**ÁREA:** 6.251,05 m<sup>2</sup>

**ESCALA:** INDICADA

**PRÁTICA:** 1/2

PREFEITURA MUNICIPAL DE ROSÁRIO DO SUL - RUA DO ROSÁRIO, 11807-000 - PR. N.º 11807-000

104

PREFEITURA MUNICIPAL  
DE ROSÁRIO DO SUL  
APROVADO

Rosário do Sul, 21/12/2019

DEPARTAMENTO DE ENGENHARIA  
PATRÔNIO DE CARVALHO  
End. Civil - CREAI/RS 157.861  
Portaria Nº 0580/2019



**PREFEITURA MUNICIPAL DE ROSÁRIO DO SUL**  
ESTADO DO RIO GRANDE DO SUL - BRASIL  
SECRETARIA MUNICIPAL DE OBRAS, VIACÃO, TRÂNSITO E TRANSPORTE  
DEPARTAMENTO DE ENGENHARIA



PROJETO:	Revitalização e ampliação nas áreas de Camping da Praia das Areias Brancas	DATA:	Dezembro/ 2019
PRANCHA:	Projeto Arquitetônico e complementares	ÁREA:	6.254,05 m²
ENDEREÇO:	Rua dos Andradas	ESCALA:	INDICADA
RESPONSÁVEL TÉCNICO:	<i>Bruna Fagundes</i>		
	Arq.ª e Urb.ª Bruna Fagundes   CRI: A133895-1   PORT. Nº 970/2019		
PROPRIETÁRIO:	<i>Zilse Rosário</i>	PRANCHA: <b>2/2</b>	
	PREFEITURA MUNICIPAL DE ROSÁRIO DO SUL Zilse Rosário Prefeito Municipal		

105  
P

