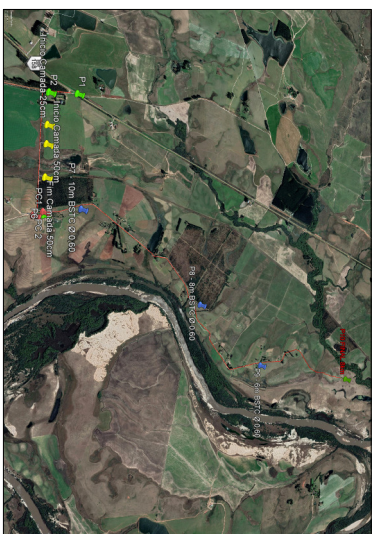
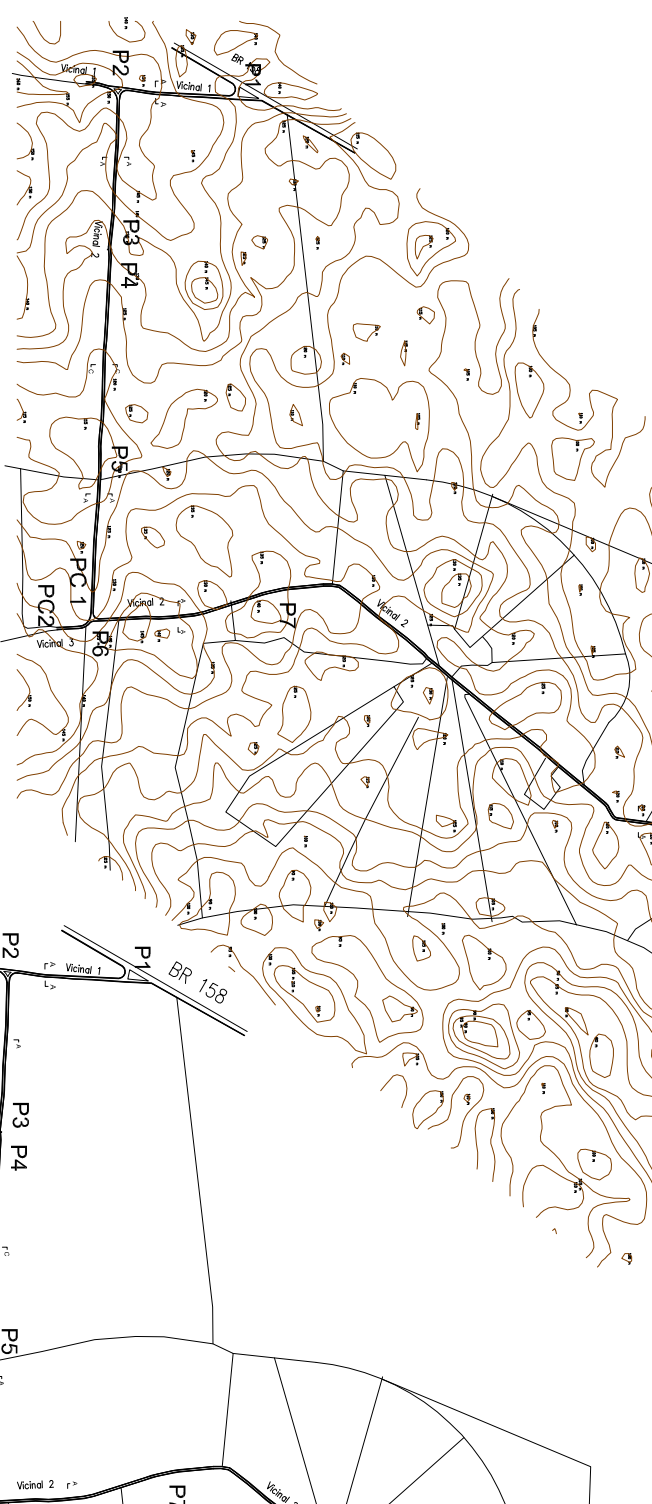


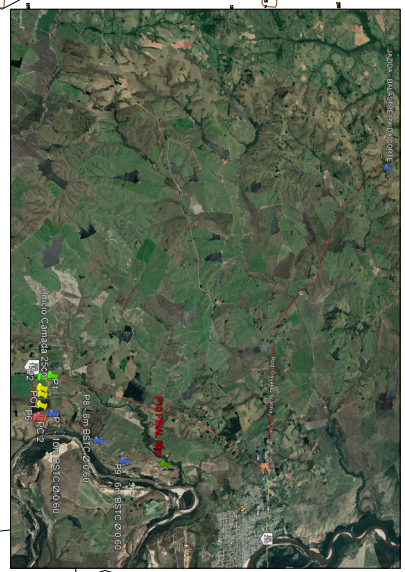
GRAFICO INCLINAÇÃO DO TERRENO
Sem Escola



ESTRADA VICINAL 2
Sem Escola



PLANTA CURVAS DE NIVEIS
Esc. 1/1000



LOCALIZAÇÃO JAZIDA
Sem Escola

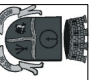


PLANTA BAIXA
Esc. 1/1000

NORTE



TRECHOS	Comp (km)
VICINAL 1 Entre o P1 e P2	0,34
VICINAL 2 Entre o P2 e P3	7,85


PREFEITURA MUNICIPAL DE ROSÁRIO DO SUL
ESTADO DO RIO GRANDE DO SUL - BRASIL
 SEC. MUNIC. DE OBRAS, VIAÇÃO, TRANSPORTE E TRENSPORTE
 DEPARTAMENTO DE ENGENHARIA

PROJETO:	RECUPERAÇÃO DE STRADAS VICINAIS
ENCOMENDADO:	BR 158 km
RESP. TÉCNICO:	Eng.º CIVIL RETORNO PIRES FACIN
PROJETO:	NOVEMBRO/ 2019
ÁREA:	48.000,00m ²
INICIAL P1	6.643.212,93m
FINAL P10	6.647.415,68m
INDICADA	INDICADA
PROJETO:	FACIN

PROPRIETÁRIO:	PREFEITURA MUNICIPAL DE ROSÁRIO DO SUL
	PREFEITA MUNICIPAL - ZILSE ROSSIGNOLO
FRANQUIA:	1/2