

**PREFEITURA MUNICIPAL
DE ROSÁRIO DO SUL
APROVADO**

Rosário do Sul, 05 / 03 / 2020

Matheus V. Filappi

DEPARTAMENTO DE ENGENHARIA

Matheus Vieira Filappi
Eng. Civil - CREA/RS 237.845
Portaria N° 0972/2019



PREFEITURA MUNICIPAL DE ROSÁRIO DO SUL
ESTADO DO RIO GRANDE DO SUL - BRASIL
SECRETARIA MUNICIPAL DE OBRAS, VIAÇÃO, TRÂNSITO E TRANSPORTE
DEPARTAMENTO DE ENGENHARIA



PROJETO:

CONSTRUÇÃO DE CAMPO DE FUTEBOL SOCIETY PARA FUTEBOL 7

PRANCHA:

SITUAÇÃO E LOCALIZAÇÃO

ENDEREÇO:

RUA GARIBALDI SILVA Nº1100, ESQUINA RUA ROTARY CLUBE

RESP. TÉCNICO:

Petronio Pires Facin

ENG.º CIVIL PETRONIO PIRES FACIN
CREA: RS 157.861 - PORT. Nº 0580/2013

DATA:

JANEIRO/ 2020

ÁREA:

1.392,00m²

LOTE:

QUADRA:

ESCALA:

INDICADA

DESENHO:

PETRONIO

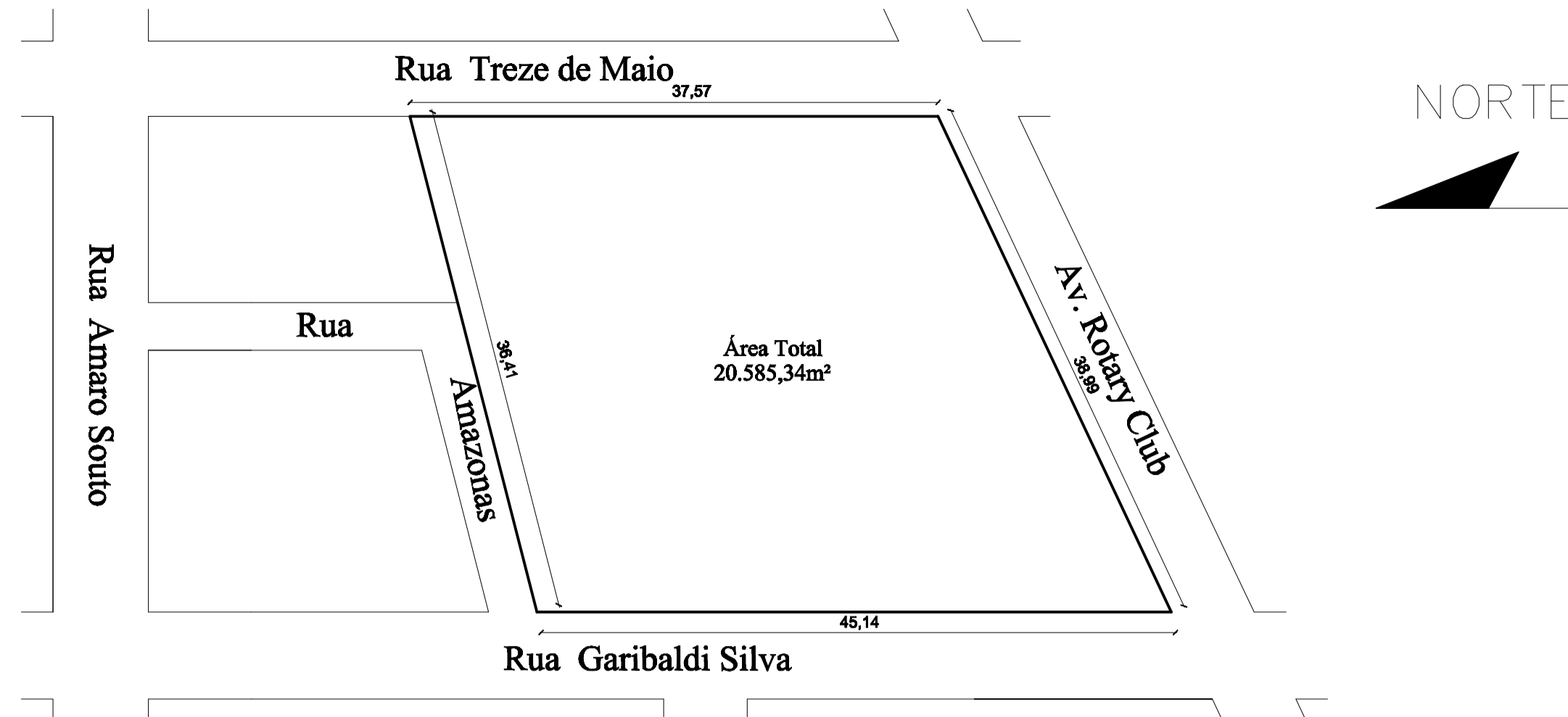
PROPRIETÁRIO:

Zilase Jobim Argem Rossignollo

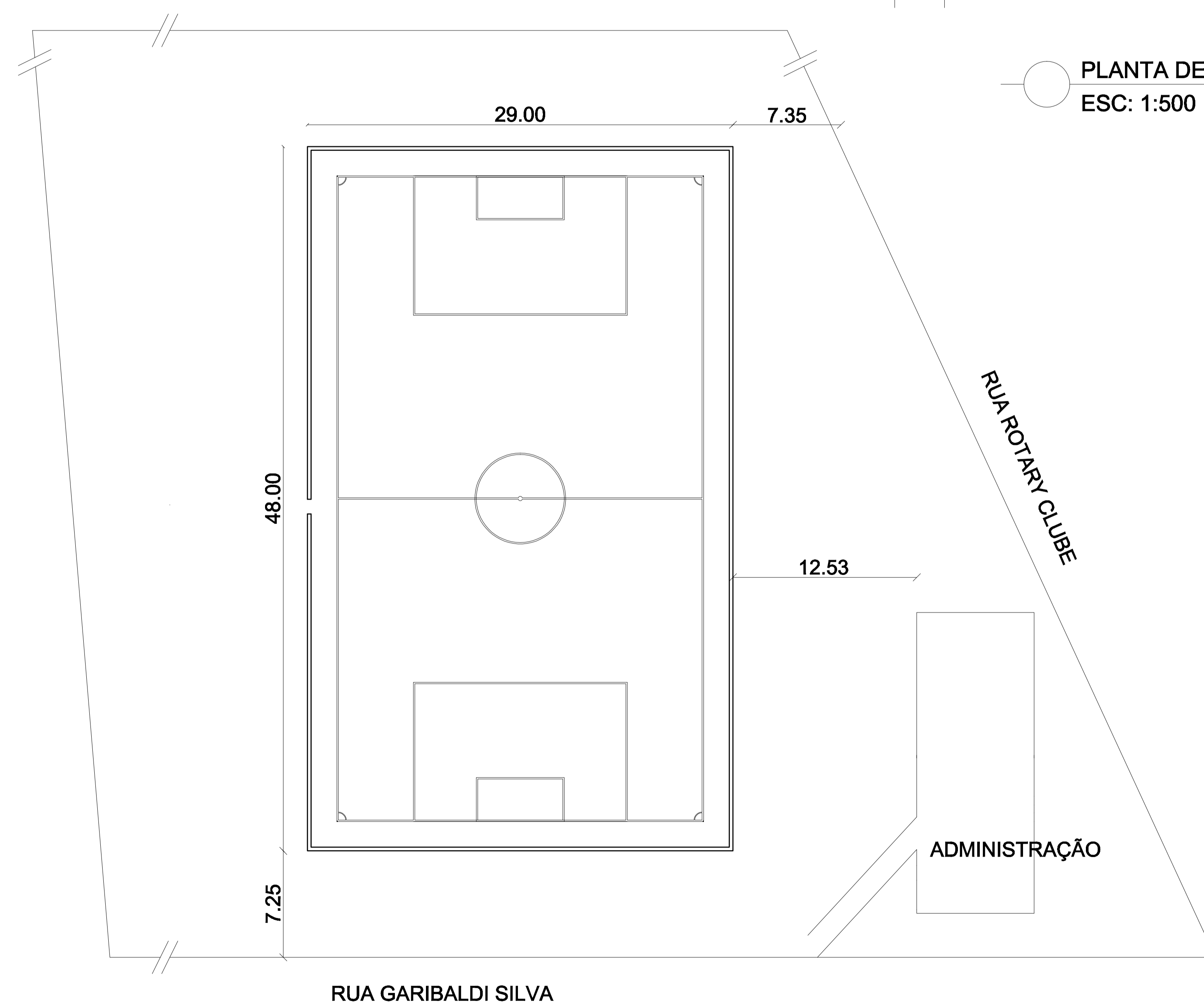
ZILASE JOBIM ARGEM ROSSIGNOLLO - PREF. MUNICIPAL
PREFEITURA MUNICIPAL DE ROSÁRIO DO SUL

PRANCHA:

1



○ PLANTA DE SITUAÇÃO
ESC: 1:500



○ PLANTA DE LOCALIZAÇÃO
ESC.: 1:250

 PREFEITURA MUNICIPAL DE ROSÁRIO DO SUL ESTADO DO RIO GRANDE DO SUL – BRASIL SECRETARIA MUNICIPAL DE OBRAS, VIAÇÃO, TRÂNSITO E TRANSPORTE DEPARTAMENTO DE ENGENHARIA		
PROJETO:	CONSTRUÇÃO DE CAMPO DE FUTEBOL SOCIETY PARA FUTEBOL 7	
PRANCHA:	SITUAÇÃO E LOCALIZAÇÃO	
ENDEREÇO:	RUA GARIBALDI SILVA Nº1100, ESQUINA RUA ROTARY CLUBE	
RESP. TÉCNICO:	ENG.º CIVIL PETRONIO PIRES FACIN CREA: RS 157.861 - PORT. Nº 0580/2013	
DATA:	JANEIRO/ 2020	
ÁREA:	1.392,00m²	
LOTE:		
QUADRA:		
ESCALA:	INDICADA	
DESENHO:	PETRONIO	
PROPRIETÁRIO:	PREFEITURA MUNICIPAL DE ROSÁRIO DO SUL ZILASE JOBIM ARGEMI ROSSIGNOLLO - PREF. MUNICIPAL	
		PRANCHA: 1